

# ZÁKLADNÍ STATISTICKÉ ÚDAJE O KULTUŘE V ČESKÉ REPUBLICE 2018

I. DÍL

## KULTURNÍ DĚDICTVÍ

MUZEÁ, GALERIE A PAMÁTKOVÉ OBJEKTY



NÁRODNÍ INFORMAČNÍ A PORADENSKÉ STŘEDISKO PRO KULTURU  
CENTRUM INFORMACÍ A STATISTIK KULTURY

[www.nipos.cz](http://www.nipos.cz)

[www.statistikakultury.cz](http://www.statistikakultury.cz)



**ZÁKLADNÍ STATISTICKÉ ÚDAJE  
O KULTUŘE V ČESKÉ REPUBLICE  
2018**

**I. DÍL • KULTURNÍ DĚDICTVÍ**  
MUZEA, GALERIE A PAMÁTKOVÉ OBJEKTY

## ÚVODEM

Národní informační a poradenské středisko pro kulturu (NIPOS) z pověření Ministerstva kultury České republiky (MK) zabezpečuje státní statistickou službu za oblast kultury na základě zákona č. 89/1995 Sb., o státní statistické službě, ve znění pozdějších předpisů.

Předmětem statistiky kultury je zjišťování údajů o činnosti kulturních zařízení zřizovaných MK, dalšími orgány státní správy, kraji, obcemi, městy, spolky, obecně prospěšnými společnostmi, církvemi, podnikatelskými subjekty aj. Jsou šetřeny následující obory: divadla, galerie, muzea a památníky, hudební tělesa, veřejné knihovny, památkové objekty zpřístupněné za vstupné, kulturní domy, výstavní činnost v oblasti profesionálního výtvarného umění a architektury, vydavatelská činnost (neperiodické publikace a periodický tisk) a festivaly divadelní, filmové, hudební, taneční a literární pořádané v ČR.

Od r. 2009 jsme přistoupili k inovaci při zveřejňování statistických údajů v souladu s mezinárodními trendy a doporučeními. Základní statistické údaje o kultuře publikujeme ve čtyřech částech dle klasifikace UNESCO. První díl, který Vám předkládáme, nese název Kulturní dědictví obsahující vybrané statistické údaje o muzeích, galeriích, památnících a památkových objektech přístupných veřejnosti.

Statistické výkazy jsou rozesílány na jednotlivé zpravodajské jednotky (ZJ), které mají na základě zákona o státní statistické službě zpravodajskou povinnost. Každoročně je seznam oslovených ZJ aktualizován tak, aby byl v souladu s aktuálními změnami.

V předkládané publikaci jsou zveřejněny vybrané údaje ze statistického zjišťování za rok 2018. Pro srovnání se uvádějí data za posledních pět let. Ovšem vzhledem k měnícímu se počtu ZJ, nemohou uváděné údaje vypovídat o reálném nárůstu či poklesu vykazovaných ukazatelů. Na začátku jednotlivých kapitol je vždy uveden stručný komentář vysvětlující metodologická, organizační a oborová specifika sběru statistických dat v příslušné oblasti nebo oboru vč. úvodní tabulky, která dává přehled o celkovém počtu šetřených ZJ v daném oboru. Následující tabulky s vybranými údaji ze statistických výkazů poskytují přehled o činnosti kulturních zařízení podle typu zřizovatele. Nejprve jsou uvedena zařízení zřizovaná orgány státní správy, kraji, obcemi a městy, dále pak zařízení zřizovaná spolky, církvemi aj. a v poslední řadě zařízení zřizovaná podnikatelskými subjekty. Dále jsou uvedeny tabulky zahrnující pořadí jednotlivých ZJ. Pro přehled o vývoji v jednotlivých kulturních oblastech jsou přiloženy tabulky s vybranými ukazateli od r. 1999–2018.

Výsledky z rezortního statistického šetření jsou určeny pro MK a další orgány státní správy, Český statistický úřad, UNESCO a Eurostat. Dále jsou využívány pro různé mezinárodní programy a v neposlední řadě slouží odborné veřejnosti.

NIPOS touto cestou děkuje všem zpravodajským jednotkám, které v předepsaném termínu zaslaly své statistické výkazy. Při výběru údajů pro tuto publikaci je zaručena ochrana důvěrnosti údajů ve smyslu zákona č. 89/1995 Sb., ve znění pozdějších předpisů.

Mgr. Lenka Lázňovská  
ředitelka NIPOS

## MUZEA, GALERIE (MUZEA VÝTVARNÝCH UMĚNÍ) A PAMÁTNÍKY

Předmětem statistického zjišťování jsou muzea, galerie (muzea výtvarných umění) a památníky (dále jen muzea). Počet statisticky podchycených muzeí, která byla v roce 2018 přístupná veřejnosti, činil stejně jako v předešlém roce 477 institucí. Kromě toho ještě tato muzea provozovala 321 poboček. V roce 2017 tedy bylo evidováno 477 aktivních muzeí a 329 poboček. Lze konstatovat, že se celkový počet muzeí v ČR po roce 2010 víceméně ustálil.

Struktura muzeí podle zřizovatelů je velmi podobná předchozím rokům: stát zřizuje 31 muzeí, kraje 91, obce a města 250 muzejních institucí, 105 muzeí je privátních (z toho 58 provozují fyzické a právnické osoby a 47 spolky, obecně prospěšné společnosti, nadace, církve aj. společnosti). Zásadně se nezměnila ani struktura zaměření a specializace muzejních institucí. Nejpočetněji jsou zastoupena muzea všeobecná, tzv. vlastivědná (kolem 50 %). Ze specializovaných muzeí tvoří 14 % muzea umění (galerie) a uměleckoprůmyslová muzea; muzea zaměřená na průmysl, vědu a techniku 8 %; archeologie a historie 6 %.

Základním posláním muzeí je vytvářet a uchovávat věcnou paměť na vývoj společnosti a přírody, jakožto nezastupitelnou součást hmotného i nehmotného kulturního dědictví. V muzeích ČR bylo v r. 2018 celkově zaznamenáno 23 703 tis. evidenčních čísel sbírkových

předmětů (tj. odhadem na kusy 65 mil. předmětů). Z celkového počtu je 98,7 % sbírek spravováno v muzeích státních a územních samosprávných celků. Pro nadbytečnost nebo ztrátu muzejní hodnoty muzea vyřadila ze sbírek přes 6 tisíc předmětů, naproti tomu získala 113 tis. přírůstků (vše v evid. číslech). Náklady na nákup sbírkových předmětů v r. 2018 (18 496 tis. Kč) nemají vypovídající hodnotu. Tento finanční údaj se nově uvádí v investičních výdajích. Některé instituce ani částku vynaloženou na nákup sbírkových předmětů neznají, protože ji hradí krajský zřizovatel muzea ze svých prostředků.

Během r. 2018 zajistila muzea konzervaci, preparování a restaurování celkem 350,7 tis. sbírkových předmětů (o 28 % méně než v r. 2017). Částečně se jednalo o drobnější zásahy prováděné na sbírkových předmětech vlastními prostředky muzeí (49 %). Na náročnější práce prováděné dodavatelsky muzea vynaložila 57 258 tis. Kč, což je o 54 % více než v loňském roce.

Převážná část muzeí působí v objektech, které jsou chráněnou kulturní, resp. národní kulturní památkou, jejichž převážná většina byla původně postavena pro jiné účely. V roce 2018 jich muzea využívala 861. Objektů kulturních památek, v nichž muzea užívala prostory

na základě nájemní smlouvy, bylo 225. Počet budov těchto památek, s nimiž muzea přímo hospodařila, bylo 636.

Další složkou poslání muzeí je zpřístupňovat své sbírky veřejnosti především formou výstav a trvalých expozic. Pro tuto činnost měla statisticky registrovaná muzea ČR k dispozici v r. 2018 výstavní prostory o celkové rozloze 1 034 tis. m<sup>2</sup>, z toho je téměř 80 % plocha stálých expozic a zbytek pro příležitostné výstavy. Opět se mírně zvýšil rozsah plochy výstavních prostor, které mají bezbariérový přístup na 582 tis. m<sup>2</sup>. Muzea v r. 2018 zpřístupnila veřejnosti 2 085 stálých expozic a uspořádala 4 041 výstav. Jednoznačně dominovaly výstavy výtvarného umění a ostatních uměleckých oborů (1 864), je to téměř polovina všech realizovaných výstav. Z pohledu způsobu přípravy výstav opět převládly výstavy uspořádané muzei z vlastních sbírek a vlastními prostředky (71 %), ostatní výstavy byly zapůjčeny od jiných muzeí v ČR či ze zahraničí nebo např. ze soukromých sbírek.

Jedním z ukazatelů o výkonech muzeí je návštěvnost expozic a výstav, která v roce 2018 dosáhla v ČR počtu 14 299 tis. osob. Znovu byl překonán celkový počet návštěvníků z roku 2017 (13 486 tis. osob) o 6 %. Jedná se tedy o rekordní návštěvnost muzeí za posledních dvacet let. Je to zřejmě důsledek zvyšujícího se zájmu veřejnosti o tento způsob využití volného času a snad i zvyšující se kvalitou programů. Z celkového počtu návštěvníků zaplatila třetina plné vstupné (33 %), snížené vstupné 27 % návštěvníků, zvýšené vstupné za speciální služby 2 % a volný vstup mělo 31 % osob. Podíl cizinců na celkové návštěvnosti činil 18 % (2 573 tis.). Je to o 355 tis. méně než v předchozím roce, ale vzhledem k tomu, že Židovské muzeum v Praze letos tento údaj neuvědlo, dá se předpokládat, že by jmenovaný ukazatel byl mnohem vyšší. Doprovodné programy k výstavám a expozicím absolvovalo 936 tis. osob (téměř 7 % z celkové návštěvnosti) v 36 tis. prezentacích. Největší část tvořily exkurze škol (28 tis.), které zhlédly tyto speciální programy.

V roce 2018 došlo ke zvýšení počtu kulturně výchovných vzdělávacích programů, jichž je muzeum pořadatelem. Jednalo o 15 737 akcí, což je o 886 více než v r. 2017. Celková návštěvnost těchto akcí činila 2 312 tis. osob, tj. o 399 tis. osob více než v předchozím roce. Již tradiční skupinu muzejních programů představují přednášky pro veřejnost (5 585). Muzea dále uspořádala 641 odborných konferencí a seminářů, kterých se zúčastnilo téměř 28 tis. osob. Též se podílela na vydavatelské činnosti. Vydala 596 titulů publikací a 170 titulů periodických sborníků a podobných tiskovin, 47 audiovizuálních děl atd. Zveřejnila výsledky 2 592 vědecko-výzkumných úkolů.

Součástí prezentace sbírek muzeí jsou také poskytované badatelské služby: zápůjčky sbírek ke studijním účelům, poskytované odborné konzultace, vypracované rešerše a posudky apod., kterých muzea vykázala za r. 2018 celkem 140 tis. Většina muzeí má již vlastní webové stránky a tím zvyšuje rozsah prezentace prostřednictvím internetu. Naproti tomu výrazněji nepokročila prezentace sbírek muzeí formou on-line katalogů (zpřístupněno je tak pouze 8,5 % evidenčních čísel sbírkových předmětů). V tom ČR stále zaostává za pokročilejším zahraničím.

Z celkového počtu 477 muzeí má 44 % z nich jako součást své organizační struktury odbornou knihovnu, která je přístupná veřejnosti. Celkem 236 muzejních knihoven (vč. knihoven, které nejsou přístupné veřejnosti) vlastní 8 988 tis. knihovních jednotek, které nejsou součástí muzejních sbírek. Během vykazovaného roku poskytly knihovny muzeí na 247 tis. výpůjček.

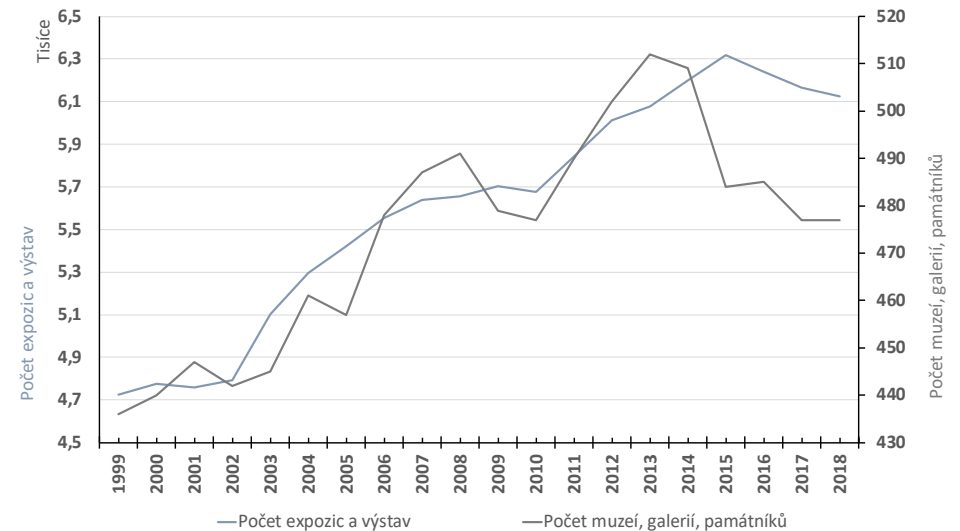
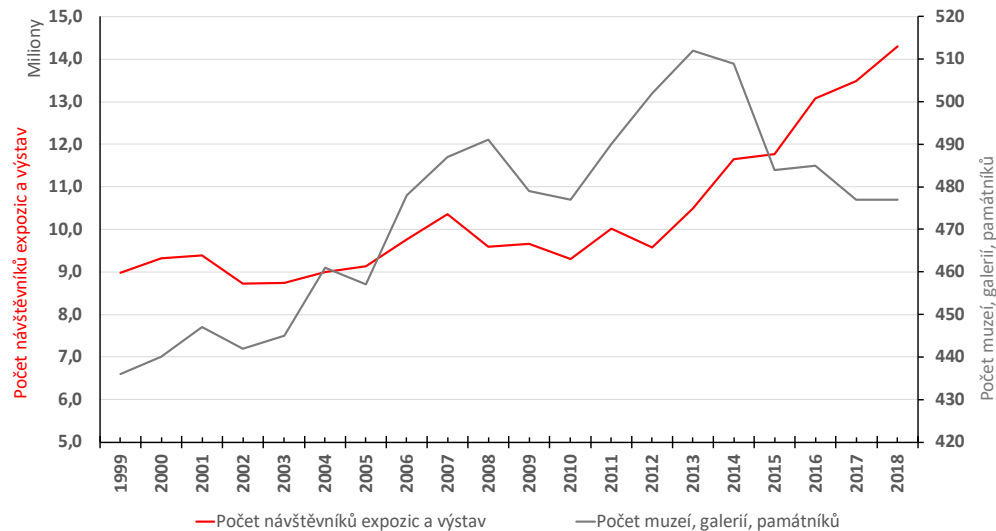
V muzeích ČR pracovalo v r. 2018 celkem 6 470 zaměstnanců v přepočtu na plně zaměstnané osoby, z toho tvořilo 52 % odborných pracovníků (3 338). Jedná se o složku zaměstnanců zabezpečujících odbornou správu muzejních sbírek.

Návštěvnost muzeí, galerií a památníků spolu s návštěvností památkových objektů zpřístupněných za vstupné představuje nejmasovější oblast kultury a má výrazný podíl na rozvoji turismu v ČR.

# VÝVOJ VYBRANÝCH UKAZATELŮ V LETECH 1999–2018

## MUZEÁ, GALERIE, PAMÁTNÍKY

	1999	2000	2001	2002	2003	2004	2005	2006	2007	2008	2009	2010	2011	2012	2013	2014	2015	2016	2017	2018
Počet muzeí, galerií, památníků	436	440	447	442	445	461	457	478	487	491	479	477	490	502	512	509	484	485	477	477
Počet expozic a výstav	4 723	4 777	4 757	4 791	5 101	5 296	5 420	5 553	5 640	5 656	5 702	5 675	5 842	6 014	6 076	6 199	6 319	6 239	6 166	6 126
Počet expozic	1 423	1 492	1 558	1 557	1 632	1 673	1 691	1 793	1 814	1 855	1 833	1 828	1 868	2 009	1 973	1 992	2 065	2 138	2 071	2 085
Počet výstav	3 300	3 285	3 199	3 234	3 469	3 623	3 729	3 760	3 826	3 801	3 869	3 847	3 974	4 005	4 103	4 207	4 254	4 101	4 095	4 041
Počet návštěvníků expozic a výstav v tis.	8 977,2	9 323,1	9 389,0	8 726,0	8 749,0	9 002,6	9 132,4	9 763,2	10 362,2	9 586,7	9 660,0	9 308,0	10 018,0	9 577,0	10 490,0	11 651,0	11 768,0	13 071,8	13 485,9	14 298,9
<b>Počet návštěvníků na 1 tis. obyv.</b>	<b>873,0</b>	<b>907,6</b>	<b>918,3</b>	<b>855,4</b>	<b>857,6</b>	<b>882,0</b>	<b>892,3</b>	<b>951,9</b>	<b>1 003,8</b>	<b>919,2</b>	<b>920,7</b>	<b>885,0</b>	<b>954,5</b>	<b>911,3</b>	<b>998,0</b>	<b>1 107,0</b>	<b>1 116,3</b>	<b>1 237,4</b>	<b>1 273,5</b>	<b>1 345,6</b>



# VYBRANÉ INDIKÁTORY ZE STATISTICKÝCH VÝKAZŮ O MUZEÍCH, GALERIÍCH (MUZEÍCH VÝTVARNÉHO UMĚNÍ) A PAMÁTNÍCÍCH V ROCE 2018

		Celkem	Zřizovatelé		
			státní správa, kraje, obce a města	podnikatelské subjekty	ostatní
Počet	galerií v provozu	45	39	2	4
	muzeí a památníků v provozu	432	333	56	43
	poboček muzeí a galerií v provozu	321	310	5	6
	expozic muzeí a galerií	2 085	1 843	125	117
	uspořádaných výstav	4 041	3 753	67	221
	z toho výstav putovních	373	359	-	14
	návštěvníků expozic a výstav	14 298 914	11 701 569	1 218 452	1 378 893
	uspořádaných přednášek a jiných kulturně výchovných akcí	15 737	15 146	137	454
	návštěvníků přednášek a jiných kulturně výchovných akcí	2 312 460	2 099 683	154 065	58 712
	m <sup>2</sup> celkové výstavní plochy (v provozu)	1 034 053	917 016	55 016	62 021
	z toho m <sup>2</sup> pro bezbariérový přístup (v provozu)	581 700	518 462	31 290	31 948

## CELKEM

(Pro porovnání jsou uvedeny i údaje od roku 2014)

		2018	%	2017	%	2016	%	2015	%	2014	%
Počet	galerií v provozu	45	62,5	45	62,5	45	62,5	45	62,5	72	100,0
	muzeí a památníků v provozu	432	98,9	432	98,9	440	100,7	439	100,5	437	100,0
	poboček muzeí a galerií v provozu	321	96,7	329	99,1	340	102,4	343	103,3	332	100,0
	expozic muzeí a galerií	2 085	104,7	2 071	104,0	2 138	107,3	2 065	103,7	1 992	100,0
	uspořádaných výstav	4 041	96,1	4 095	97,3	4 101	97,5	4 254	101,1	4 207	100,0
	z toho výstav putovních	373	103,6	388	107,8	323	89,7	430	119,4	360	100,0
	návštěvníků expozic a výstav	14 298 914	122,7	13 485 899	115,7	13 071 769	112,2	11 768 168	101,0	11 651 327	100,0
	uspořádaných přednášek a jiných kulturně výchovných akcí	15 737	109,2	14 851	103,0	14 722	102,1	14 299	99,2	14 416	100,0
	návštěvníků přednášek a jiných kulturně výchovných akcí	2 312 460	138,5	1 913 280	114,6	1 853 963	111,0	1 703 509	102,0	1 669 584	100,0
	m <sup>2</sup> celkové výstavní plochy (v provozu)	1 034 053	108,6	1 017 276	106,8	1 010 062	106,0	968 953	101,7	952 514	100,0
	z toho m <sup>2</sup> pro bezbariérový přístup (v provozu)	581 700	110,2	569 897	108,0	558 615	105,8	535 497	101,5	527 795	100,0



# MUZEÁ, GALERIE A PAMÁTNÍKY ZŘIZOVANÉ MK, JINÝMI RESORTY, KRAJI, OBCEMI A MĚSTY

(Pro porovnání jsou uvedeny i údaje od roku 2014)

	2018	%	2017	%	2016	%	2015	%	2014	%	
Počet	galerií v provozu	39	61,9	40	63,5	39	61,9	40	63,5	63	100,0
	muzeí a památníků v provozu	333	97,4	338	98,8	345	100,9	345	100,9	342	100,0
	poboček muzeí a galerií v provozu	310	97,5	318	100,0	329	103,5	329	103,5	318	100,0
	expozic muzeí a galerií	1 843	106,3	1 835	105,8	1 843	106,3	1 763	101,7	1 734	100,0
	uspořádaných výstav	3 753	96,7	3 818	98,4	3 791	97,7	3 941	101,5	3 882	100,0
	z toho výstav putovních	359	108,5	366	110,6	295	89,1	408	123,3	331	100,0
	návštěvníků expozic a výstav	11 701 569	124,9	11 059 703	118,1	10 745 568	114,7	9 589 759	102,4	9 365 438	100,0
	uspořádaných přednášek a jiných kulturně výchovných akcí	15 146	108,1	14 365	102,6	14 057	100,4	13 722	98,0	14 005	100,0
	návštěvníků přednášek a jiných kulturně výchovných akcí	2 099 683	128,4	1 781 058	109,0	1 730 025	105,8	1 652 962	101,1	1 634 664	100,0
	m <sup>2</sup> celkové výstavní plochy (v provozu)	917 016,0	106,2	909 126,0	105,3	901 439,0	104,4	868 278,0	100,6	863 430,0	100,0
	z toho m <sup>2</sup> pro bezbariérový přístup (v provozu)	518 462,0	107,0	512 771,0	105,8	501 155,0	103,4	485 326,0	100,1	484 753,0	100,0
	zaměstnanců galerií, muzeí a památníků (přepočtený stav)	6 080,9	107,6	6 014,8	106,4	5 894,4	104,3	5 699,6	100,8	5 653,7	100,0
	z toho odborných pracovníků	3 172,8	110,2	2 984,5	103,7	2 932,6	101,9	2 867,8	99,6	2 878,8	100,0
	Celkem (v tis. Kč)	příjmy galerií, muzeí a památníků	1 024 445,8	122,2	960 310,1	114,6	982 709,0	117,3	923 384,0	110,2	838 046,8
z toho vybrané vstupné		529 129,2	139,4	522 662,6	137,7	467 223,7	123,1	399 188,1	105,2	379 527,1	100,0
Celkem (v tis. Kč)	neinvestiční výdaje galerií, muzeí a památníků	5 826 412,6	137,5	5 281 896,7	124,7	4 843 065,2	114,3	4 429 465,2	104,5	4 236 939,8	100,0
	z toho nákup sbírkových předmětů	18 495,6	33,7	103 985,9	189,4	55 336,1	100,8	49 472,1	90,1	54 911,2	100,0
	% soběstačnosti	17,6		18,2		20,3		20,8		19,8	

# MUZEÁ, GALERIE A PAMÁTNÍKY ZŘIZOVANÉ SPOLKY, CÍRKVÍ, OBECNĚ PROSPĚŠNÝMI SPOLEČNOSTMI aj.

(Pro porovnání jsou uvedeny i údaje od roku 2014)

		2018	%	2017	%	2016	%	2015	%	2014	%
Počet	galerií v provozu	4	80,0	4	80,0	4	80,0	4	80,0	5	100,0
	muzeí a památníků v provozu	43	110,3	41	105,1	41	105,1	40	102,6	39	100,0
	poboček muzeí a galerií v provozu	6	100,0	6	100,0	6	100,0	7	116,7	6	100,0
	expozičních muzeí a galerií	117	113,6	114	110,7	109	105,8	106	102,9	103	100,0
	uspořádaných výstav	221	103,3	211	98,6	227	106,1	227	106,1	214	100,0
	z toho výstav putovních	14	63,6	22	100,0	21	95,5	13	59,1	22	100,0
	návštěvníků expozičních a výstav	1 378 893	121,7	1 358 369	119,9	1 288 876	113,8	1 181 527	104,3	1 132 814	100,0
	uspořádaných přednášek a jiných kulturně výchovných akcí	454	130,8	337	97,1	499	143,8	475	136,9	347	100,0
	návštěvníků přednášek a jiných kulturně výchovných akcí	58 712	261,1	27 288	121,4	28 577	127,1	31 178	138,7	22 485	100,0
	m <sup>2</sup> celkové výstavní plochy (v provozu)	62 021	150,5	53 219	129,2	54 542	132,4	54 631	132,6	41 205	100,0
	z toho m <sup>2</sup> pro bezbariérový přístup (v provozu)	31 948	161,1	26 729	134,8	27 962	141,0	28 491	143,6	19 835	100,0

# MUZEA, GALERIE A PAMÁTNÍKY ZŘIZOVANÉ PODNIKATELSKÝMI SUBJEKTY A PODNIKATELI

(Pro porovnání jsou uvedeny i údaje od roku 2014)

		2018	%	2017	%	2016	%	2015	%	2014	%
Počet	galerií v provozu	2	50,0	1	25,0	2	50,0	1	25,0	4	100,0
	muzeí a památníků v provozu	56	100,0	53	94,6	54	96,4	54	96,4	56	100,0
	poboček muzeí a galerií v provozu	5	62,5	5	62,5	5	62,5	7	87,5	8	100,0
	expozičních muzeí a galerií	125	80,6	122	78,7	186	120,0	196	126,5	155	100,0
	uspořádaných výstav	67	60,4	66	59,5	83	74,8	86	77,5	111	100,0
	z toho výstav putovních	-	-	-	-	7	100,0	9	128,6	7	100,0
	návštěvníků expozičních a výstav	1 218 452	105,7	1 067 827	92,6	1 037 325	90,0	996 882	86,5	1 153 075	100,0
	uspořádaných přednášek a jiných kulturně výchovných akcí	137	214,1	149	232,8	166	259,4	102	159,4	64	100,0
	návštěvníků přednášek a jiných kulturně výchovných akcí	154 065	1 239,0	104 934	843,9	95 361	766,9	19 369	155,8	12 435	100,0
	m <sup>2</sup> celkové výstavní plochy (v provozu)	55 016	114,9	54 931	114,7	54 081	113,0	46 044	96,2	47 879	100,0
	z toho m <sup>2</sup> pro bezbariérový přístup (v provozu)	31 290	134,8	30 397	131,0	29 498	127,1	21 680	93,4	23 207	100,0

# PŘEHLED O SÍTI, ČINNOSTI A NÁVŠTĚVNOSTI MUZEÍ, GALERIÍ A PAMÁTNÍKŮ V JEDNOTLIVÝCH REGIONECH ČR

(Pro porovnání jsou uvedeny i údaje za rok 2017 )

## ČESKÁ REPUBLIKA CELKEM

	Počet							
	galerií		muzeí a památníků		poboček		expozič	
	v provozu							
	2018	2017	2018	2017	2018	2017	2018	2017
Hlavní město Praha	5	5	28	29	59	59	148	154
Středočeský kraj	5	5	63	64	43	47	355	358
Jihočeský kraj	2	1	43	42	17	18	149	144
Plzeňský kraj	3	3	32	31	17	20	117	112
Karlovarský kraj	2	2	10	10	13	13	48	48
Ústecký kraj	6	6	21	21	15	18	106	109
Liberecký kraj	3	3	23	24	8	8	114	114
Královéhradecký kraj	6	6	40	39	24	25	148	143
Pardubický kraj	3	3	30	30	11	11	160	155
Kraj Vysočina	2	3	33	32	9	10	132	124
Jihomoravský kraj	4	4	36	37	41	40	218	216
Olomoucký kraj	1	1	17	17	15	13	104	103
Zlínský kraj	1	1	25	24	24	22	159	156
Moravskoslezský kraj	2	2	31	32	25	25	127	135

# PŘEHLED O SÍTI, ČINNOSTI A NÁVŠTĚVNOSTI MUZEÍ, GALERIÍ A PAMÁTNÍKŮ V JEDNOTLIVÝCH REGIONECH ČR

Pokračování	Počet							
	uspořádaných výstav		návštěvníků expozic a výstav		přednášek aj. kulturně výchovných akcí		návštěvníků přednášek aj. kulturně výchovných akcí	
	muzeí, galerií a památníků							
	2018	2017	2018	2017	2018	2017	2018	2017
Hlavní město Praha	388	407	6 333 294	5 296 564	2 579	1 826	651 273	345 487
Středočeský kraj	632	628	1 341 066	1 315 654	2 004	2 234	244 585	218 977
Jihočeský kraj	275	278	782 196	724 271	860	846	164 189	121 052
Plzeňský kraj	241	247	451 043	479 687	859	710	53 888	68 079
Karlovarský kraj	94	97	318 980	364 285	377	300	17 657	14 721
Ústecký kraj	254	241	524 005	490 452	921	965	61 275	80 499
Liberecký kraj	179	202	292 210	323 720	476	366	37 442	39 407
Královéhradecký kraj	289	269	500 737	523 802	712	674	49 364	58 598
Pardubický kraj	231	247	345 494	367 251	784	703	90 065	77 524
Kraj Vysočina	301	281	314 872	348 959	999	809	66 027	55 650
Jihomoravský kraj	450	434	1 116 954	1 248 962	1 961	2 298	332 918	362 029
Olomoucký kraj	227	231	594 147	640 081	1 174	806	125 481	119 502
Zlínský kraj	215	221	767 460	650 421	481	529	222 702	185 072
Moravskoslezský kraj	265	312	616 456	711 790	1 550	1 785	195 594	166 683

# MUZEA, GALERIE A PAMÁTNÍKY ZŘIZOVANÉ MK, JINÝMI RESORTY, KRAJI, OBCEMI A MĚSTY

	Počet							
	galerií		muzeí a památníků		poboček		expozič	
	v provozu							
	2018	2017	2018	2017	2018	2017	2018	2017
Hlavní město Praha	3	3	13	14	58	58	124	129
Středočeský kraj	4	4	48	49	39	43	321	325
Jihočeský kraj	1	1	29	29	16	17	134	129
Plzeňský kraj	3	3	22	22	16	19	105	100
Karlovarský kraj	2	2	6	6	12	12	35	36
Ústecký kraj	5	5	19	19	15	18	94	95
Liberecký kraj	3	3	18	19	8	8	103	103
Královéhradecký kraj	5	5	34	35	24	25	136	133
Pardubický kraj	3	3	27	27	11	11	96	91
Kraj Vysočina	2	3	26	25	8	9	117	112
Jihomoravský kraj	4	4	31	32	41	40	212	211
Olomoucký kraj	1	1	13	13	15	13	95	94
Zlínský kraj	1	1	20	20	24	22	155	153
Moravskoslezský kraj	2	2	27	28	23	23	116	124

# MUZEÁ, GALERIE A PAMÁTNÍKY ZŘIZOVANÉ MK, JINÝMI RESORTY, KRAJI, OBCEMI A MĚSTY

Pokračování	Počet							
	uspořádaných výstav		návštěvníků expozic a výstav		přednášek aj. kulturně výchovných akcí		návštěvníků přednášek aj. kulturně výchovných akcí	
	muzeí, galerií a památníků							
	2018	2017	2018	2017	2018	2017	2018	2017
Hlavní město Praha	310	317	4 959 001	4 029 804	2 404	1 647	642 792	337 656
Středočeský kraj	593	595	1 058 349	1 052 975	1 883	2 122	192 337	177 657
Jihočeský kraj	249	253	588 805	558 526	783	815	66 217	68 426
Plzeňský kraj	224	231	328 235	366 383	817	693	50 777	60 050
Karlovarský kraj	92	95	198 125	221 079	377	300	17 657	14 721
Ústecký kraj	236	230	506 853	478 120	891	956	58 148	77 719
Liberecký kraj	171	195	274 900	306 902	464	348	37 058	38 556
Královéhradecký kraj	277	261	379 947	411 112	676	646	47 729	57 232
Pardubický kraj	226	242	313 235	332 729	783	702	87 483	76 219
Kraj Vysočina	265	260	283 228	308 895	991	799	65 216	54 792
Jihomoravský kraj	444	428	1 108 355	1 240 514	1 956	2 279	332 704	361 315
Olomoucký kraj	220	219	519 205	558 993	1 167	800	118 656	113 352
Zlínský kraj	213	220	689 947	618 032	450	522	191 117	181 429
Moravskoslezský kraj	233	272	493 384	575 639	1 504	1 736	191 792	161 934

# PŘEHLED O VÝKONECH A NÁVŠTĚVNOSTI MUZEÍ, GALERIÍ A PAMÁTNÍKŮ V ROCE 2018

Nejsou zde údaje za níže uvedená muzea, galerie a památníky, které nedaly souhlas ke zveřejnění individuálních údajů a využily práva na ochranu individuálních dat, která je zaručena zákonem č. 89/95 Sb., ve znění pozdějších předpisů. V uvedeném pořadí jsou označena x.

Centrum hasičského hnutí, Příbryslav	Muzeum Podblanicka p. o., Vlašim
Dům gobelinů, kulturních tradic a řemesel, o.p.s. Jindřichův Hradec	Muzeum Podkrkonoší v Trutnově
Famí muzeum Zábřeh	Muzeum příhraničí Kdyně
Galerie Antonína Hudečka, Častolovice	Muzeum smaltu, Netvořice
Galerie Benedikta Rejta, Louny	Muzeum strašidel, Plzeň
Galerie Klatovy/Klenová, p. o.	Muzeum těžby a dopravy vápence v Čes. krasu, Svätý Jan p. Skalou
Galerie Středočeského kraje, p. o., Kutná Hora	Muzeum Tortury - Dangeon Praha s.r.o
Hrdličkovo muzeum člověka, Přírodovědecká fakulta UK, Praha	Muzeum útrpného práva - DANGEON, s.r.o., Český Krumlov
Mendelovo muzeum MU, Brno	Muzeum Vladimíra Preclíka, Bechyně
Městské muzeum a galerie Svratka	Národní technické muzeum, Praha
Městské muzeum Králíky	Návštěvnícké centrum Becherovka, Karlovy Vary
Městské muzeum Mariánské Lázně	Nové sklářské muzeum, Harrachov
Městské muzeum Rovensko pod Troskami	Oblastní muzeum a galerie v Mostě
Městské muzeum v Čelákovících, p. o.	Památník Antonína Dvořáka ve Vysoké u Příbrami
Městské muzeum v Kadani	Památník Antonína Dvořáka, Zlonice
Metánovské muzeum, Častrov	Památník Svatopluka Čecha, Ostředek
Museum Fotoateliér Seidel, Český Krumlov	Pivovarské muzeum v Plzni
Muzeum a archiv Fráni Šrámka, Sobotka	Podřipské muzeum, Roudnice nad Labem
Muzeum a galerie v Prostějově, p. o.	Provoznické muzeum K. Klika a Letecké muzeum Deštná
Muzeum betlémů Karlštejn	Průmyslové muzeum Mladějov, z.s.
Muzeum čokolády a marcipánu, Tábor	Regionální muzeum v Jílovém u Prahy
Muzeum čokolády Choco-Story Praha	Regionální muzeum v Litomyšli
Muzeum Františka Pravdy, Hrádek	Rodný dům Jana Kubiše, Dolní Vilémovice
Muzeum hasičské techniky Postřekov	Sex Machines Museum, Praha
Muzeum Hlučínska, p. o., Hlučín	Sklářské muzeum Moser, Karlovy Vary
Muzeum Jarošův mlýn, Veverská Bítýška	Strahovský klášter - obrazárna Praha
Muzeum krajky, Prachatice	Svatohostýnské muzeum, Svätý Hostýn
Muzeum města Tišnova	ŠKODA Muzeum, Mladá Boleslav
Muzeum miniatur, Praha	Tmalova vila, Praha
Muzeum mučících nástrojů, Praha	Vlastivědné muzeum pro Vysoké nad Jizerou a okolí
Muzeum obce Kadlín	Volarské muzeum, Volary
Muzeum Oderska, Odry	Wax Museum-Svět zábavy s.r.o. Muzeum voskových figurin Český Krumlov
Muzeum olomučanské keramiky, Olomučany	Železniční muzeum lokálky Doudleby-Vamberk-Rokytnice



# POŘADÍ GALERIÍ PODLE POČTU STÁLÝCH EXPOZIC

		v roce	
		2018	2017
1.	Národní galerie v Praze	16	19
2.	Uměleckoprůmyslové museum v Praze	8	10
3. - 4.	Muzeum umění Olomouc, s. p. o.	7	7
3. - 4.	Severočeská galerie výtvarného umění v Litoměřicích	7	3
5. - 6.	Moravská galerie v Brně	5	6
5. - 6.	Oblastní galerie Liberec	5	5
7. - 10.	Horácká galerie v Novém Městě na Moravě	3	3
7. - 10.	Galerie výtvarného umění v Chebu	3	3
7. - 10.	x	x	x
7. - 10.	Galerie moderního umění v Hradci Králové	3	3
11. - 17.	Galerie ve věži, Planá	2	2
11. - 17.	Galerie města Trutnova	2	2
11. - 17.	Krajská galerie výtvarného umění ve Zlíně	2	2
11. - 17.	Galerie výtvarného umění v Hodoníně	2	2
11. - 17.	x	x	x
11. - 17.	Městská galerie Vlastimila Rady Železný Brod	2	1
11. - 17.	Východočeská galerie v Pardubicích	2	2
Ostatní galerie vykázaly méně než 2 stálé expozice			

# POŘADÍ GALERIÍ PODLE POČTU USPOŘÁDANÝCH VÝSTAV

		v roce			
		2018		2017	
		A	B	A	B
A – počet výstav celkem					
B – z toho putovních					
1.	Muzeum umění Olomouc, s. p. o.	45	9	41	-
2.	Galerie hlavního města Prahy	33	1	20	1
3.	Národní galerie v Praze	31	2	32	-
4. - 5.	Galerie výtvarného umění v Hodoníně	26	13	18	3
4. - 5.	Moravská galerie v Brně	26	-	26	-
6. - 8.	Uměleckoprůmyslové museum v Praze	25	3	21	4
6. - 8.	Muzeum umění a designu Benešov, p. o.	25	-	10	1
6. - 8.	Galerie umění Karlovy Vary	25	5	27	7
9. - 10.	Dům umění města Brna, p. o.	24	-	17	-
9. - 10.	x	x	x	x	x
11. - 12.	Oblastní galerie Vysočiny v Jihlavě	23	2	29	2
11. - 12.	Rabasova galerie Rakovník, p. o.	23	1	27	1
13. - 14.	Galerie výtvarného umění v Chebu	22	-	23	-
13. - 14.	Oblastní galerie Liberec	22	-	20	-
15. - 16.	x	x	x	x	x
15. - 16.	Krajská galerie výtvarného umění ve Zlíně	18	1	22	1
17. - 19.	Horácká galerie v Novém Městě na Moravě	17	2	23	2
17. - 19.	Galerie Jirkov	17	-	11	-
17. - 19.	Galerie moderního umění v Roudnici nad Labem, p. o.	17	-	16	-
20.	Galerie výtvarného umění v Ostravě	16	-	27	5
21. - 23.	Východočeská galerie v Pardubicích	15	2	16	2
21. - 23.	Galerie města Trutnova	15	-	14	-
21. - 23.	Severočeská galerie výtvarného umění v Litoměřicích	15	-	11	-
24.	Alšova jihočeská galerie, Hluboká nad Vltavou	13	-	17	1
25. - 26.	Městská galerie Vlastimila Rady Železný Brod	12	1	11	-
25. - 26.	Galerie výtvarného umění v Havlíčkově Brodě	12	2	11	1
27. - 28.	Galerie výtvarného umění v Náchodě	11	-	11	-
27. - 28.	Městská galerie Vysoké Mýto	11	-	10	-
29.	Galerie Josefa Lieslera Kadaň	10	-	10	-
Ostatní galerie vykazaly méně než 10 uspořádaných výstav					

# POŘADÍ GALERIÍ PODLE POČTU NÁVŠTĚVNÍKŮ EXPOZIC A VÝSTAV

		v roce	
		2018	2017
1.	Národní galerie v Praze	711 928	691 285
2.	Galerie hlavního města Prahy	424 561	117 836
3.	Muzeum umění Olomouc, s. p. o.	155 702	167 280
4.	Moravská galerie v Brně	131 292	124 151
5.	Uměleckoprůmyslové museum v Praze	115 769	44 667
6.	Galerie Pravěk očima Zdeňka Buriana, ZOO Dvůr Králové	110 000	110 000
7.	Galerie výtvarného umění v Ostravě	84 181	104 071
8.	Alšova jihočeská galerie, Hluboká nad Vltavou	55 552	70 359
9.	x	x	x
10.	x	x	x
11.	Galerie moderního umění v Hradci Králové	40 814	45 434
12.	Oblastní galerie Liberec	40 330	50 605
13.	Krajská galerie výtvarného umění ve Zlíně	25 765	22 377
14.	Galerie umění Karlovy Vary	25 172	20 503
15.	Galerie výtvarného umění v Chebu	24 462	25 093
16.	Dům umění města Brna, p. o.	24 317	18 575
17.	Západočeská galerie v Plzni, p. o.	23 439	28 502
18.	x	x	x
19.	KulturaDoksy.cz - Muzeum Čtyřlístek	21 022	21 652
20.	Východočeská galerie v Pardubicích	16 647	18 932

		v roce	
		2018	2017
pokračování			
21.	Galerie moderního umění v Roudnici nad Labem, p. o.	16 238	19 223
22.	Severočeská galerie výtvarného umění v Litoměřicích	13 848	12 810
23.	Rabasova galerie Rakovník, p. o.	13 250	13 426
24.	Oblastní galerie Vysočiny v Jihlavě	11 869	14 152
25.	Galerie Josefa Lieslera Kadaň	10 250	5 487
26.	Městská galerie Litomyšl	6 315	6 995
27.	Museum Montanelli, Praha	6 312	6 052
28.	Galerie města Trutnova	6 206	5 131
29.	Galerie výtvarného umění v Havlíčkově Brodě	5 449	8 798
30.	Galerie výtvarného umění v Náchodě	5 350	5 760
31.	Městská galerie Vysoké Mýto	5 316	6 708
32.	Galerie výtvarného umění v Hodoníně	3 590	4 804
33.	Horácká galerie v Novém Městě na Moravě	3 328	3 292
34.	x	x	x
35.	Galerie výtvarného umění v Mostě, p. o.	2 298	1 925
36.	Muzeum umění a designu Benešov, p. o.	2 169	3 000
37.	Městská galerie Vlastimila Rady Železný Brod	1 969	1 477
38.	Galerie Felixe Jeneweina města Kutné Hory	1 646	2 228
39.	Galerie Jirkov	1 348	856
Ostatní galerie vykázaly méně než 1 000 návštěvníků			

# POŘADÍ GALERIÍ PODLE POČTU USPOŘÁDANÝCH KULTURNĚ VÝCHOVNÝCH AKCÍ S UVEDENÍM JEJICH NÁVŠTĚVNOSTI

		v roce			
		2018		2017	
		A	B	A	B
1.	Moravská galerie v Brně	837	40 624	830	53 234
2.	Národní galerie v Praze	397	11 801	279	8 579
3.	Galerie hlavního města Prahy	330	5 140	58	1 020
4.	Uměleckoprůmyslové museum v Praze	287	14 401	167	5 954
5.	Muzeum umění Olomouc, s. p. o.	283	17 073	387	23 919
6.	Oblastní galerie Vysočiny v Jihlavě	224	3 469	56	3 241
7.	Galerie výtvarného umění v Ostravě	162	4 287	154	3 556
8.	Galerie umění Karlovy Vary	152	3 334	162	4 271
9.	Galerie výtvarného umění v Havlíčkově Brodě	121	3 280	74	2 636
10.	Západočeská galerie v Plzni, p. o.	120	5 708	105	4 506
11.	Galerie moderního umění v Roudnici nad Labem, p. o.	119	5 354	125	5 199
12.	Východočeská galerie v Pardubicích	118	5 512	86	6 368
13.	Galerie výtvarného umění v Náchodě	99	3 275	113	3 544
14.	Horácká galerie v Novém Městě na Moravě	71	8 735	98	7 556
15.	Dům umění města Brna, p. o.	69	4 840	68	7 286
16.	Rabasova galerie Rakovník, p. o.	39	2 625	61	3 562
17.	Městská galerie Litomyšl	36	975	15	347
18.	Alšova jihočeská galerie, Hluboká nad Vltavou	30	507	162	3 870
19. - 20.	Oblastní galerie Liberec	29	3 880	33	13 410
19. - 20.	Galerie Jirkov	29	286	8	291
21.	Galerie výtvarného umění v Chebu	27	1 869	26	1 363
22.	Galerie výtvarného umění v Hodoníně	21	632	10	332
23.	x	x	x	x	x
24.	Severočeská galerie výtvarného umění v Litoměřicích	18	3 521	17	2 586
25.	Městská galerie Vysoké Mýto	16	1 022	9	1 920
26.	Krajská galerie výtvarného umění ve Zlíně	13	1 960	16	2 003
27.	x	x	x	x	x
28.	Muzeum umění a designu Benešov, p. o.	11	550	18	524
29.	x	x	x	x	x
Ostatní galerie vykázaly méně než 10 uspořádaných kulturně výchovných akcí					

# POŘADÍ MUZEÍ A PAMÁTNÍKŮ PODLE POČTU STÁLÝCH EXPOZIC

		v roce	
		2018	2017
1.	Hornické muzeum Příbram, p. o.	70	70
2.	Muzeum řemesel Letohrad	59	59
3.	Valašské muzeum v přírodě, Rožnov p. Radhoštěm	47	47
4.	Národní zemědělské muzeum, s.p.o., Praha	29	27
5.	Technické muzeum v Brně	26	26
6.	Muzeum T.G.M. Rakovník	25	26
7. - 8.	Vlastivědné muzeum a galerie v České Lípě	24	24
7. - 8.	Muzeum Vysočiny Jihlava, p. o.	24	23
9.	Národní muzeum, Praha	23	25
10. - 11.	Regionální muzeum v Kolíně	22	21
10. - 11.	Muzeum Novojičínska, p. o., Nový Jičín	22	23
12. - 13.	x	x	x
12. - 13.	Sládečkovo vlastivědné muzeum v Kladně, p. o.	21	21
14. - 16.	Muzeum Šumavy Sušice, p. o.	20	18
14. - 16.	Muzeum Jindřichohradecka, Jindřichův Hradec	20	20
14. - 16.	Národní ústav lidové kultury, Strážnice	20	19
17. - 19.	Vrbasovo muzeum, Žďánice	19	19
17. - 19.	Moravské zemské muzeum, Brno	19	19
17. - 19.	Muzeum v Bruntále, p. o.	19	19
20. -22.	Muzeum Mladoboleslavska, Mladá Boleslav	18	18
20. -22.	Muzeum Komenského v Přerově	18	18
20. -22.	Muzeum regionu Valašsko, p. o., Vsetín	18	18
23. - 24.	Západočeské muzeum v Plzni, p. o.	17	17
23. - 24.	Muzeum středního Pootaví Strakonice	17	17
25. - 29.	Městské muzeum Frýdlant	15	15
25. - 29.	Městské muzeum a galerie Lomnice nad Popelkou, p. o.	15	15
25. - 29.	Muzeum Českého krasu, p. o., Beroun	15	15
25. - 29.	Regionální muzeum v Teplicích	15	19

pokračování

		v roce	
		2018	2017
25. - 29.	Muzeum Brněnska, p. o., Předklášteří	15	13
30. - 32.	Prácheňské muzeum v Písku	14	14
30. - 32.	Muzeum hlavního města Prahy	14	14
30. - 32.	Regionální muzeum v Mikulově	14	14
33. - 35.	Památník Tereziín	13	13
33. - 35.	Městské muzeum Bystřice n. Pernštejnem	13	13
33. - 35.	Muzeum městyse Suchdol n.O. a Muzeum Moravských bratří	13	13
36. - 40.	Slovácké muzeum v Uherském Hradišti, p. o.	12	13
36. - 40.	Vlastivědné muzeum v Šumperku	12	12
36. - 40.	Muzeum města Brna	12	12
36. - 40.	Městské muzeum Slavičín	12	12
36. - 40.	Místní vlastivědné muzeum, Železnice	12	12
41. - 45.	Husitské muzeum v Táboře	11	11
41. - 45.	Vlastivědné muzeum v Olomouci	11	11
41. - 45.	Muzeum jihovýchodní Moravy ve Zlíně	11	11
41. - 45.	Jihomoravské muzeum ve Znojmě, p. o.	11	11
41. - 45.	Městské muzeum Zlaté Hory	11	10
46. - 55.	Ostravské muzeum, Ostrava	10	7
46. - 55.	x	x	x
46. - 55.	Podkrušnohorské technické muzeum, Most	10	10
46. - 55.	Krkonošské muzeum Správy KRNP, Vrchlabí	10	13
46. - 55.	Muzeum Kroměřížska, Kroměříž	10	10
46. - 55.	Muzeum Českého ráje, Turnov	10	10
46. - 55.	Muzeum města Mnichovo Hradiště	10	10
46. - 55.	x	x	x
46. - 55.	Vlastivědné muzeum ve Slaném	10	10
46. - 55.	Městské muzeum ve Františkových Lázních	10	10
Ostatní muzea a památníky vykázaly méně než 10 stálých expozic			

# POŘADÍ MUZEÍ A PAMÁTNÍKŮ PODLE POČTU USPOŘÁDANÝCH VÝSTAV

A – počet výstav celkem

B – z toho putovních

		v roce			
		2018		2017	
		A	B	A	B
1.	Hornické muzeum Příbram, p. o.	60	5	69	4
2.	Technické muzeum v Brně	54	2	54	2
3. - 4.	Vlastivědné muzeum v Šumperku	47	7	48	10
3. - 4.	Židovské muzeum v Praze	47	12	62	13
5.	Západočeské muzeum v Plzni, p. o.	44	2	35	5
6.	Památník národního písemnictví v Praze	42	35	35	4
7. - 8.	Muzeum regionu Valašsko, p. o., Vsetín	41	6	35	-
7. - 8.	x	x	x	x	x
9. - 10.	Muzeum T.G.M. Rakovník	38	4	41	4
9. - 10.	Muzeum Vysočiny Jihlava, p. o.	38	4	33	7
11.	Regionální muzeum Mělník, p. o.	37	2	37	-
12.	Národní muzeum, Praha	35	2	62	3
13.	Muzeum Mladoboleslavska, Mladá Boleslav	34	-	34	4
14. - 15.	Národní zemědělské muzeum, s.p.o., Praha	33	4	30	1
14. - 15.	x	x	x	x	x
16.	Slovácké muzeum v Uherském Hradišti, p. o.	32	3	28	1
17.	Muzeum města Ústí nad Labem	31	2	32	1
18. - 20.	Památník Lidice	30	23	49	34
18. - 20.	Památník Terežín	30	20	26	18
18. - 20.	Muzeum jihovýchodní Moravy ve Zlíně	30	8	38	18
21. - 24.	Prácheňské muzeum v Písku	29	-	30	-
21. - 24.	Muzeum Novojičínska, p. o., Nový Jičín	29	1	37	3
21. - 24.	Moravské zemské muzeum, Brno	29	3	27	7
21. - 24.	Masarykovo muzeum v Hodoníně, p. o.	29	2	27	3
25. - 26.	Muzeum Brněnska, p. o., Předklášteří	28	1	28	-
25. - 26.	Památník Karla Čapka, Stará Huť u Dobříše	28	26	25	22

pokračování

		v roce			
		2018		2017	
		A	B	A	B
27. - 28.	Městské muzeum Zámek Žirovnice	27	5	25	3
27. - 28.	Muzeum Vyškovska, p. o.	27	-	30	-
29.	x	x	x	x	x
30. - 34.	Muzeum Vysočiny Třebíč, p. o.	25	3	22	3
30. - 34.	Oblastní muzeum v Děčíně, p. o.	25	8	17	4
30. - 34.	Krkonošské muzeum Správy KRNP, Vrchlabí	25	1	22	2
30. - 34.	Vlastivědné muzeum v Olomouci	25	4	27	5
30. - 34.	Regionální muzeum K. A. Polánka v Žatci	25	2	18	1
35. - 37.	MKZ Hranice, p. o. - středisko muzeum a galerie	24	1	19	-
35. - 37.	Muzeum Náchodska, Náchod	24	2	16	1
35. - 37.	Městské muzeum Krnov	24	2	22	-
38. - 39.	Jihomoravské muzeum ve Znojmě, p. o.	23	1	26	-
38. - 39.	Muzeum hlavního města Prahy	23	-	23	2
40. - 42.	Jihočeské muzeum v Českých Budějovicích	22	3	22	4
40. - 42.	x	x	x	x	x
40. - 42.	Slezské zemské muzeum, Opava	22	1	31	11
43. - 45.	Muzeum Tříneckých železáren a města Třince	21	-	21	-
43. - 45.	x	x	x	x	x
43. - 45.	Muzeum a Pojizerská galerie Semily, p. o.	21	2	21	-
46. - 50.	Regionální muzeum v Kolíně	20	1	20	1
46. - 50.	Městské muzeum Rýmařov	20	-	18	1
46. - 50.	Muzeum a galerie severního Plzeňska, Mariánská Týnice	20	1	19	-
46. - 50.	Muzeum Beskyd Frýdek-Místek	20	3	24	5
46. - 50.	x	x	x	x	x
Ostatní muzea a památníky vykazaly méně než 20 uspořádaných výstav					

# POŘADÍ MUZEÍ A PAMÁTNÍKŮ PODLE POČTU NÁVŠTĚVNÍKŮ EXPOZIC A VÝSTAV

		v roce	
		2018	2017
1.	Muzeum hlavního města Prahy	1 533 975	1 524 471
2.	Židovské muzeum v Praze	721 193	716 918
3.	Národní muzeum, Praha	666 483	348 052
4.	Národní zemědělské muzeum, s.p.o., Praha	592 555	495 970
5.	Vojenský historický ústav Praha	418 460	378 600
6.	x	x	x
7.	Památník Tereziín	296 749	286 964
8.	Muzeum Pražského Jezulátka, Praha	250 000	250 000
9.	Valašské muzeum v přírodě, Rožnov p. Radhoštěm	227 000	180 840
10.	Regionální muzeum v Mikulově	171 668	182 249
11.	Památník Lidice	170 334	192 465
12.	Muzeum města Brna	159 282	175 661
13.	Muzeum jihovýchodní Moravy ve Zlíně	157 174	126 028
14.	x	x	x
15.	Jihočeské muzeum v Českých Budějovicích	138 581	102 651
16.	x	x	x
17.	Vlastivědné muzeum v Olomouci	135 033	130 374
18.	Hornické muzeum Příbram, p. o.	127 591	126 358
19.	České muzeum stříbra, Kutná Hora	115 367	133 289
20.	Muzeum komunismu Praha (Legacy s.r.o.)	107 537	68 220
21.	Regionální muzeum v Koprivnici, o.p.s.	104 639	117 550
22.	Muzeum regionu Valašsko, p. o., Vsetín	103 293	105 904
23.	Husitské muzeum v Táboře	101 944	102 238
24.	Technické muzeum v Brně	101 452	155 752
25.	Slezské zemské muzeum, Opava	95 137	93 020
26.	x	x	x
27.	Muzeum Brněnska, p. o., Předklášteří	86 889	86 438
28.	Muzeum Beskyd Frýdek-Místek	85 983	101 936
29.	Západočeské muzeum v Plzni, p. o.	83 992	69 028

pokračování

		v roce	
		2018	2017
30.	Masarykovo muzeum v Hodoníně, p. o.	80 646	65 061
31.	x	x	x
32.	Muzeum Komenského v Přerově	75 719	94 472
33.	Slovácké muzeum v Uherském Hradišti, p. o.	74 795	61 973
34.	Vlastivědné muzeum v Šumperku	71 154	74 226
35.	Muzeum Vysočiny Jihlava, p. o.	70 303	90 862
36.	Moravské zemské muzeum, Brno	69 472	111 396
37.	Muzeum Mladoboleslavska, Mladá Boleslav	68 004	41 783
38.	Muzeum Jindřichohradecka, Jindřichův Hradec	65 839	65 440
39.	Polabské muzeum, p. o., Poděbrady	65 321	68 997
40.	Muzeum středního Pootaví Strakonice	64 867	64 006
41.	Muzeum Policie ČR, Praha	63 752	64 910
42.	Městské muzeum ve Františkových Lázních	61 888	85 597
43.	Muzeum T.G.M. Rakovník	57 940	53 448
44.	Letecké muzeum v Kunovicích	54 170	30 146
45.	Regionální muzeum v Kolině	53 925	51 592
46.	Národní ústav lidové kultury, Strážnice	53 831	61 196
47.	Muzeum Novojičínska, p. o., Nový Jičín	52 242	51 897
48.	Muzeum Vysočiny Třebíč, p. o.	50 207	49 803
49.	Ruční papírna - Muzeum papíru Velké Losiny	49 971	53 715
50.	Železniční muzeum ČD, Lužná u Rakovníka	48 347	34 500
51.	Jihomoravské muzeum ve Znojmě, p. o.	47 809	73 313
52.	Muzeum Českého ráje, Turnov	46 914	43 819
53.	Muzeum v Bruntále, p. o.	44 921	79 788
54.	x	x	x
55.	Muzeum Českého krasu, p. o., Beroun	42 726	42 102
56.	Vlastivědné muzeum Boží Dar	41 192	48 934
57.	Zámek Slavkov-Austerlitz	40 602	30 051
Ostatní muzea a památníky vykazaly méně než 40 000 návštěvníků			

# POŘADÍ MUZEÍ A PAMÁTNÍKŮ PODLE POČTU USPOŘÁDANÝCH KULTURNĚ VÝCHOVNÝCH AKCÍ S UVEDENÍM JEJICH NÁVŠTĚVNOSTI

A – celkový počet kulturně výchovných akcí  
B – počet návštěvníků kulturně výchovných akcí

		v roce			
		2018		2017	
		A	B	A	B
1.	Muzeum Říčany, p. o.	635	11 647	679	11 889
2.	Muzeum Policie ČR, Praha	551	31 932	542	32 245
3.	x	x	x	x	x
4.	Muzeum Těšínska, p. o., Český Těšín	336	22 412	310	24 687
5.	Národní muzeum, Praha	256	283 074	305	56 251
6.	Muzeum Beskyd Frýdek-Místek	238	33 303	505	28 415
7.	Vlastivědné muzeum a galerie v České Lípě	230	7 959	85	4 764
8.	Památník Terežín	226	8 925	214	8 258
9.	Památník bratří Strnadlů a Jana Knebla Trojanovice	224	580	244	1 783
10.	Muzeum Vysočiny Jihlava, p. o.	203	8 819	207	6 995
11.	Muzeum T.G.M. Rakovník	196	30 240	138	21 254
12.	Muzeum regionu Valašsko, p. o., Vsetín	192	26 536	139	21 623
13.	Národní zemědělské muzeum, s.p.o., Praha	168	135 291	77	90 209
14.	Muzeum Novojičínska, p. o., Nový Jičín	164	31 463	155	30 842
15.	x	x	x	x	x
16. - 17.	Jihočeské muzeum v Českých Budějovicích	153	14 715	140	14 655
16. - 17.	Regionální muzeum a galerie Jičín	153	6 634	117	2 413
18.	Vlastivědné muzeum Dr. Hostaše v Klatovech, p. o.	150	2 444	161	8 201
19.	Technické muzeum v Brně	149	27 934	489	47 894
20.	Západočeské muzeum v Plzni, p. o.	148	13 024	109	9 666
21.	Židovské muzeum v Praze	137	4 541	136	4 735
22.	Moravské zemské muzeum, Brno	125	30 634	94	38 552
23.	Husitské muzeum v Táboře	123	8 541	120	10 085
24.	x	x	x	x	x
25.	Oblastní muzeum v Děčíně, p. o.	112	4 212	111	4 572
26.	Jihomoravské muzeum ve Znojmě, p. o.	108	25 149	69	20 608
27.	Muzeum hlavního města Prahy	107	4 708	92	4 428
28.	Hornické muzeum Příbram, p. o.	105	36 410	91	31 556
29.	Východočeské muzeum v Pardubicích	101	28 758	132	25 142

pokračování

		v roce			
		2018		2017	
		A	B	A	B
30.	Masarykovo muzeum v Hodoníně, p. o.	96	43 672	82	11 492
31.	Muzeum města Brna	95	37 068	111	43 971
32.	Slovácké muzeum v Uherském Hradišti, p. o.	92	10 219	130	7 982
33. - 34.	Slezské zemské muzeum, Opava	91	35 429	76	16 620
33. - 34.	Muzeum Komenského v Přerově	91	38 529	96	46 951
35.	Oblastní muzeum v Chomutově, p. o.	88	3 882	135	2 799
36.	Vlastivědné muzeum v Olomouci	87	24 438	90	20 422
37.	x	x	x	x	x
38. - 39.	Muzeum Českého krasu, p. o., Beroun	83	7 339	38	2 324
38. - 39.	Muzeum Vysočiny Pelhřimov	83	3 954	101	4 149
40.	Muzeum města Ústí nad Labem	82	6 214	59	10 210
41. - 42.	Regionální muzeum v Mikulově	81	29 573	86	32 777
41. - 42.	Muzeum Českého ráje, Turnov	81	420	71	390
43.	Ostravské muzeum, Ostrava	80	7 840	82	6 234
44. - 45.	Vlastivědné muzeum v Šumperku	79	13 393	52	12 570
44. - 45.	Oblastní muzeum v Lounech, p. o.	79	7 495	56	5 555
46.	Muzeum v Bruntále, p. o.	78	47 419	90	41 204
47. - 48.	Muzeum Vysočiny Třebíč, p. o.	76	4 268	76	4 495
47. - 48.	Městské muzeum a galerie ve Svitavách	76	7 337	59	1 672
49. - 51.	Muzeum Cheb	75	7 390	16	2 045
49. - 51.	Městské muzeum Horažďovice	75	4 616	11	240
49. - 51.	Muzeum Vyškovska, p. o.	75	7 086	85	6 877
52. - 53.	Muzeum Vysočiny Havlíčkův Brod	74	2 052	68	1 855
52. - 53.	Městské muzeum a galerie Polička	74	6 393	x	x
54.	x	x	x	x	x
55.	Knihovna & Šenovské muzeum p. o., Šenov	67	2 540	64	1 890
56.	Muzeum Českého lesa v Tachově	65	3 253	39	2 646
57.	Muzeum Jindřichohradecka, Jindřichův Hradec	61	2 825	43	4 846
Ostatní muzea a památníky vykázaly méně než 60 uspořádaných kulturně výchovných akcí					



## PAMÁTKOVÉ OBJEKTY

Předmětem statistického zjišťování jsou památkové objekty zpřístupněné návštěvníkům za vstupné v r. 2018. Patří sem hrady, zámky, kláštery, kostely, zříceniny, mlýny, věže apod. Památkové objekty, které jsou ve správě muzea nebo galerie, nejsou do této kapitoly zařazeny a jsou šetřeny výkazem o muzeu a galerii. Pokud je zpřístupněný památkový objekt zčásti využit muzeem, galerií, popřípadě jiným kulturním zařízením, zpracovává se pro každou část příslušný výkaz. Z celkového počtu 327 šetřených objektů je 121 ve správě Národního památkového ústavu, který je příspěvkovou organizací Ministerstva kultury, 4 ve správě jiných resortů, 96 ve správě krajů, obcí a měst, 16 je zřizováno spolky dle zákona č.89/2012 Sb., 3 obecně prospěšnými společnostmi aj., 36 církví a 51 podnikateli a jinými subjekty.

Od roku 2014, kdy činil počet návštěvníků památkových objektů 11 991 561 osob, se v r. 2018 zvýšil na 14 237 959 osob, tedy na 118,7 % oproti r. 2014. Při porovnání průměrné návštěvnosti na jeden památkový objekt, která činila 38 934 osob v r. 2014 a v r. 2018 43 541 osob, je patrný nárůst o 11,8 %.

Památkové objekty se uplatňují ve společenském a kulturním životě obcí a měst. Pořádají se zde nejen drobné kulturní akce v rámci prohlídek (tanec, hraní hudebních skladeb v dobovém oděvu, šerm, scény ze života na zámku apod.), ale i výstavy, koncerty, divadelní představení apod. Počet těchto kulturních akcí závisí nejen na organizačních schopnostech správců jednotlivých památkových objektů, ale i na dostatečné nabídce různých divadelních a hudebních souborů, šermířských skupin apod. z blízkého okolí. Počet kulturních akcí bývá kolísavý. V r. 2014 bylo uspořádáno 12 905 různých akcí, v r. 2018 13 644, což představuje nárůst o 5,7 %. Počet návštěvníků kulturních akcí má v uvedeném období stoupající tendenci, a to z 4 014 563 osob v r. 2014 až na 4 791 530 osob v r. 2018. Návštěvnost vykazuje růst o 19,4 %. Vedle pořádání různých kulturních akcí se památkové objekty snaží zvýšit svou atraktivnost pro návštěvníky pořádáním nočních prohlídek, různými žánrovými obrázky ze života na hradech a zámcích, zpřístupňováním nových prohlídkových okruhů a také prodloužením sezóny.

V první skupině památek ve správě Národního památkového ústavu, jiných resortů, krajů, obcí a měst vzrostl v r. 2018 počet návštěvníků na 10 100 231 osob, což představuje nárůst o 20,4 % proti r. 2014. Nárůst je patrný i v průměrném počtu návštěvníků na jeden památkový objekt. V r. 2014 to bylo 41 114 osob, zatímco v r. 2018 už 45 702 osob, tedy o 11,2 % více.

V další skupině sledovaných památek, které jsou v majetku či správě občanských sdružení, obecně prospěšných společností a církve se počet objektů od r. 2014 zvýšil z 51 na 55 v r. 2018. I počet návštěvníků v uvedeném období stoupl. V r. 2014 navštívilo tuto skupinu památek 2 518 480 a v r. 2018 už 2 915 121 osob; návštěvnost tedy vzrostla o 15,7 %. Také průměrný počet návštěvníků na jeden objekt v průběhu pěti let stoupl. Ze 49 382 v r. 2014 vzrostl na 53 002 v r. 2018, což představuje nárůst o 7,3 %.

Ve třetí skupině památek, kde jsou uvedeny objekty v majetku či správě podnikatelských subjektů a podnikatelů bylo v r. 2014 statisticky šetřeno 53 památkových objektů a v r. 2018 jen 51. Počet návštěvníků za sledované období mírně stoupl z 1 085 920 na 1 222 607 osob, což představuje nárůst o 12,6 %. I průměrný počet návštěvníků na jeden objekt se v této skupině památek zvýšil, a to z původních 20 489 osob v r. 2014 na 23 973 osob v r. 2018, tedy o 17,0 %.

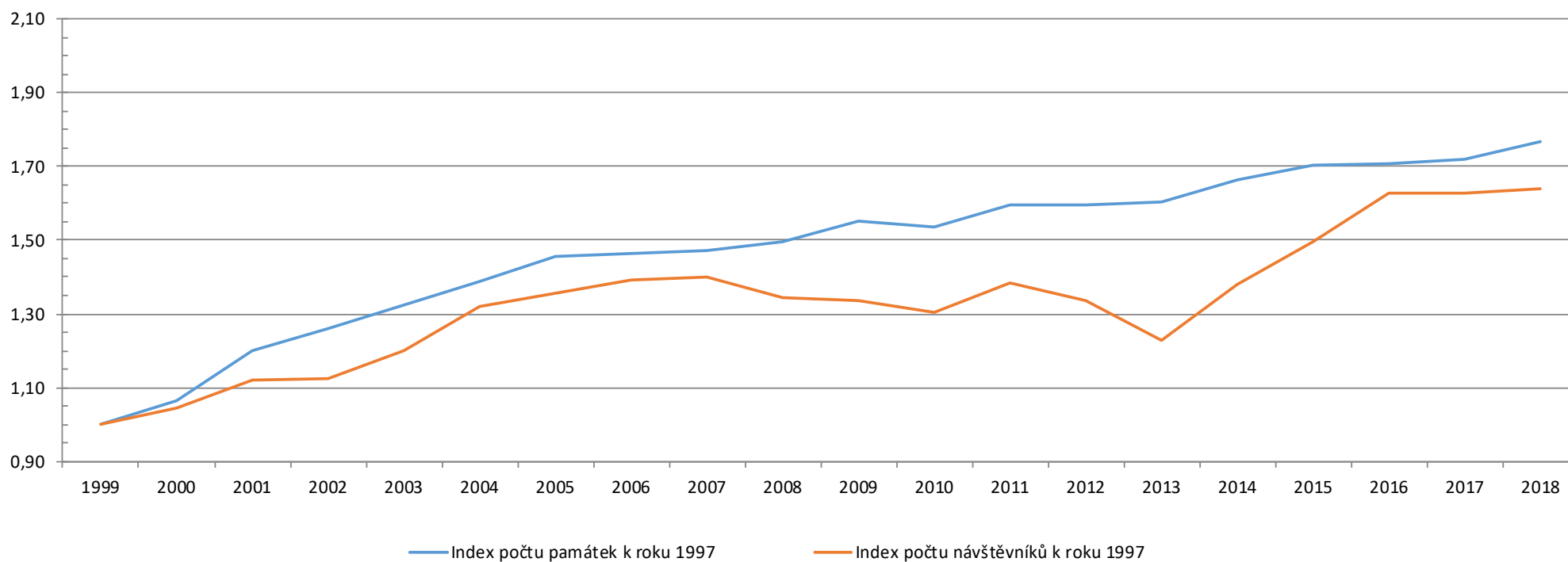
Z památkových objektů na území České republiky je jich 12 zapsáno v seznamu UNESCO. Patří mezi ně historická centra Prahy, Českého Krumlova, Telče (zaps. 12/1992) a Kutné Hory (zaps. 12/1995), vesnická rezervace Holašovice (zaps. 12/1998), poutní kostel sv. Jana Nepomuckého na Zelené hoře ve Žďáru nad Sázavou (zaps. 12/1994), Lednicko-valtický areál (zaps. 12/1996), areál Arcibiskupského zámku a Květné a Podzámecké zahrady v Kroměříži (zaps. 12/1998), renesanční zámek a historické centrum v Litomyšli (zaps. 11/1999), sloup Nejsvětější Trojice v Olomouci (zaps. 11/2000), vila Tugendhat v Brně (zaps. 12/2001), židovská čtvrť a románsko-gotická bazilika sv. Prokopa v Třebíči (zaps. 7/2003). Do statistického šetření jsou zařazeny jednotlivé památky, v nichž se vybírá vstupné.

# VÝVOJ VYBRANÝCH UKAZATELŮ V LETECH 1999–2018

## Památky zpřístupněné za vstupné

	1999	2000	2001	2002	2003	2004	2005	2006	2007	2008	2009	2010	2011	2012	2013	2014	2015	2016	2017	2018
Počet hradů, zámků a ostatních památek za vstupné	185	197	222	233	245	257	269	271	272	277	287	284	295	295	297	308	315	316	318	327
Index počtu památek k roku 1996	1,00	1,06	1,20	1,26	1,32	1,39	1,45	1,46	1,47	1,50	1,55	1,54	1,59	1,59	1,61	1,66	1,70	1,71	1,72	1,77
Počet návštěvníků v tis.	8 693,3	9 089,7	9 755,2	9 761,8	10 420,4	11 489,6	11 796,8	12 108,8	12 167,9	11 681,1	11 616,0	11 325,0	12 032,0	11 627,0	10 673,0	11 992,0	13 006,0	14 139,5	14 148,6	14 238,0
Index počtu návštěvníků k roku 1996	1,00	1,05	1,12	1,12	1,20	1,32	1,36	1,39	1,40	1,34	1,34	1,30	1,38	1,34	1,23	1,38	1,50	1,63	1,63	1,64
Počet návštěvníků na 1 tis. obyv.	846,3	889,0	954,1	957,0	1 021,4	1 125,7	1 152,7	1 180,6	1 178,8	1 120,0	1 107,2	1 076,8	1 146,4	1 106,4	1 015,5	1 139,4	1 232,3	1 338,5	1 337,4	1 337,4

## Dynamika vývoje počtu památek a jejich návštěvníků



# VYBRANÉ INDIKÁTORY ZE STATISTICKÝCH VÝKAZŮ O PAMÁTKOVÝCH OBJEKTECH S KULTURNĚ VÝCHOVNÝM VYUŽITÍM V ROCE 2018

		Celkem	Zřizovatelé		
			státní správa, kraje, obce a města	podnikatelské subjekty	ostatní
Počet hradů, zámků a ostatních památek zpřístupněných návštěvníkům za vstupné		327	221	51	55
Počet návštěvníků těchto objektů		14 237 959	10 100 231	1 222 607	2 915 121
Průměrný počet návštěvníků na jeden památkový objekt		43 541	45 702	23 973	53 002
Celkový počet inventárních jednotek mobiliárního fondu památkových objektů		1 143 249	1 102 219	36 283	4 747
Celkový počet svazků knihovního fondu sbírkové povahy		693 097	467 664	50 971	174 462
Počet kulturních akcí uskutečněných v památkových objektech		13 644	11 482	916	1 246
v tom	samostatné výstavy	717	579	65	73
	samostatné koncerty	1 480	1 030	107	343
	dramatická vystoupení	898	736	91	71
	kulturní akce při prohlídkách, noční prohlídky	7 886	7 269	269	348
	akce tradiční lidové kultury	250	167	53	30
	ostatní	2 413	1 701	331	381
Počet návštěvníků těchto kulturních akcí		4 791 530	3 335 627	733 928	721 975
v tom	návštěvníků samostatných výstav	2 468 293	1 719 281	318 339	430 673
	návštěvníků samostatných koncertů	370 484	257 866	30 371	82 247
	návštěvníků dramatických vystoupení	250 649	192 999	49 397	8 253
	návštěvníků kulturních akcí při prohlídkách a návštěvníků nočních prohlídek	497 113	362 736	53 450	80 927
	návštěvníků akcí tradiční lidové kultury	347 631	234 194	79 662	33 775
	návštěvníků ostatních akcí	857 360	568 551	202 709	86 100
Počet počítačů připojených na Internet		1 582	1 364	100	118
z toho přístupných veřejnosti		44	35	2	7
Počet vydaných publikací nebo katalogů		58	29	1	28

# VYBRANÉ ÚDAJE ZE STATISTICKÝCH VÝKAZŮ O PAMÁTKOVÝCH OBJEKTECH S KULTURNĚ VÝCHOVNÝM VYUŽITÍM ZA ROK 2018

(Pro porovnání jsou uvedeny i údaje od roku 2014)

		2018	%	2017	%	2016	%	2015	%	2014	%
Počet hradů, zámků a ostatních památek zpřístupněných návštěvníkům za vstupné		327	106,2	318	103,2	316	102,6	314	101,9	308	100,0
Počet návštěvníků těchto objektů		14 237 959	118,7	14 148 578	118,0	14 139 512	117,9	13 003 964	108,4	11 991 561	100,0
Průměrný počet návštěvníků na jeden památkový objekt		43 541	111,8	44 492	114,3	44 745	114,9	41 414	106,4	38 934	100,0
Celkový počet inventárních jednotek mobiliárního fondu památkových objektů		1 143 249	104,9	1 130 068	103,7	1 103 413	101,2	1 094 455	100,4	1 089 808	100,0
Celkový počet svazků knihovního fondu sbírkové povahy		693 097	78,6	899 076	101,9	932 014	105,7	947 717	107,4	882 093	100,0
Počet kulturních akcí uskutečněných v památkových objektech		13 644	105,7	13 889	107,6	14 946	115,8	15 763	122,1	12 905	100,0
v tom	samostatné výstavy	717	112,2	681	106,6	662	103,6	673	105,3	639	100,0
	samostatné koncerty	1 480	116,6	1 490	117,4	1 575	124,1	1 354	106,7	1 269	100,0
	dramatická vystoupení	898	90,2	1 010	101,4	1 273	127,8	1 162	116,7	996	100,0
	kulturní akce při prohlídkách, noční prohlídky	7 886	98,0	7 843	97,5	9 170	114,0	10 185	126,6	8 043	100,0
	akce tradiční lidové kultury	250	81,7	290	94,8	395	129,1	208	68,0	306	100,0
	ostatní	2 413	146,1	2 575	155,9	1 871	113,3	2 181	132,0	1 652	100,0
Počet návštěvníků těchto kulturních akcí		4 791 530	119,4	4 473 376	111,4	4 355 138	108,5	4 374 096	109,0	4 014 563	100,0
v tom	návštěvníků samostatných výstav	2 468 293	117,1	2 197 626	104,2	2 234 691	106,0	1 999 689	94,9	2 108 116	100,0
	návštěvníků samostatných koncertů	370 484	115,9	354 044	110,8	368 387	115,3	320 858	100,4	319 522	100,0
	návštěvníků dramatických vystoupení	250 649	105,9	293 962	124,2	358 884	151,6	314 752	132,9	236 762	100,0
	návštěvníků kulturních akcí při prohlídkách a návštěvníků nočních prohlídek	497 113	105,4	513 003	108,8	488 604	103,6	628 448	133,3	471 605	100,0
	návštěvníků akcí tradiční lidové kultury	347 631	94,5	404 753	110,1	362 753	98,6	340 264	92,5	367 730	100,0
	návštěvníků ostatních akcí	857 360	167,8	709 988	139,0	541 819	106,1	770 085	150,8	510 828	100,0
Počet počítačů připojených na Internet		1 582	131,7	1 401	116,7	1 521	126,6	1 403	116,8	1 201	100,0
z toho přístupných veřejnosti		44	102,3	55	127,9	60	139,5	53	123,3	43	100,0
Počet vydaných publikací nebo katalogů		58	109,4	52	98,1	45	84,9	55	103,8	53	100,0

# VYBRANÉ ÚDAJE ZE STATISTICKÝCH VÝKAZŮ O PAMÁTKOVÝCH OBJEKTECH S KULTURNĚ VÝCHOVNÝM VYUŽITÍM ZA ROK 2018

## Památkové objekty zřizované MK, jinými resorty, kraji, obcemi a městy

(Pro porovnání jsou uvedeny i údaje od roku 2014)

	2018	%	2017	%	2016	%	2015	%	2014	%	
Počet hradů, zámků a ostatních památek zpřístupněných návštěvníkům za vstupné	221	108,3	214	104,9	211	103,4	206	101,0	204	100,0	
Počet návštěvníků těchto objektů	10 100 231	120,4	9 921 631	118,3	10 086 773	120,3	9 073 421	108,2	8 387 161	100,0	
Průměrný počet návštěvníků na jeden památkový objekt	45 702	111,2	46 363	112,8	47 805	116,3	44 046	107,1	41 114	100,0	
Celkový počet inventárních jednotek mobiliárního fondu památkových objektů	1 102 219	105,3	1 089 660	104,1	1 063 904	101,6	1 052 267	100,5	1 047 198	100,0	
Celkový počet svazků knihovního fondu sbírkové povahy	467 664	73,0	672 105	104,9	705 139	110,1	705 563	110,1	640 560	100,0	
Počet kulturních akcí uskutečněných v památkových objektech	11 482	101,2	11 678	102,9	12 659	111,5	13 488	118,8	11 351	100,0	
v tom	samostatné výstavy	579	110,9	521	99,8	529	101,3	547	104,8	522	100,0
	samostatné koncerty	1 030	114,3	1 054	117,0	1 031	114,4	963	106,9	901	100,0
	dramatické vystoupení	736	85,2	845	97,8	991	114,7	949	109,8	864	100,0
	kulturní akce při prohlídkách, noční prohlídky	7 269	97,2	7 183	96,1	8 535	114,2	9 288	124,2	7 476	100,0
	akce tradiční lidové kultury	167	69,3	205	85,1	227	94,2	155	64,3	241	100,0
	ostatní	1 701	126,3	1 870	138,8	1 346	99,9	1 586	117,7	1 347	100,0
Počet návštěvníků těchto kulturních akcí	3 335 627	106,8	3 207 557	102,7	3 098 693	99,2	3 179 114	101,8	3 124 063	100,0	
v tom	návštěvníků samostatných výstav	1 719 281	104,3	1 589 398	96,4	1 606 073	97,4	1 495 831	90,7	1 649 166	100,0
	návštěvníků samostatných koncertů	257 866	103,5	247 265	99,3	261 572	105,0	232 204	93,2	249 095	100,0
	návštěvníků dramatických vystoupení	192 999	96,4	237 536	118,7	246 561	123,2	221 421	110,7	200 106	100,0
	návštěvníků kulturních akcí při prohlídkách a návštěvníků nočních prohlídek	362 736	90,7	370 894	92,7	347 610	86,9	446 144	111,5	400 097	100,0
	návštěvníků akcí tradiční lidové kultury	234 194	89,1	279 404	106,3	253 085	96,3	231 789	88,2	262 840	100,0
	návštěvníků ostatních akcí	568 551	158,0	483 060	134,2	383 792	106,6	551 725	153,3	359 881	100,0
Počet počítačů připojených na Internet	1 364	130,2	1 187	113,3	1 314	125,4	1 218	116,2	1 048	100,0	
z toho přístupných veřejnosti	35	94,6	42	113,5	49	132,4	40	108,1	37	100,0	
Počet vydaných publikací nebo katalogů	29	96,7	22	73,3	19	63,3	18	60,0	30	100,0	

# VYBRANÉ ÚDAJE ZE STATISTICKÝCH VÝKAZŮ O PAMÁTKOVÝCH OBJEKTECH S KULTURNĚ VÝCHOVNÝM VYUŽITÍM ZA ROK 2018

## Památkové objekty zřizované spolky a obecně prospěšnými společnostmi

(Pro porovnání jsou uvedeny i údaje od roku 2014)

		2018	%	2017	%	2016	%	2015	%	2014	%
Počet hradů, zámků a ostatních památek zpřístupněných návštěvníkům za vstupné		55	107,8	53	103,9	57	111,8	54	105,9	51	100,0
Počet návštěvníků těchto objektů		2 915 121	115,7	2 977 175	118,2	2 984 716	118,5	2 646 330	105,1	2 518 480	100,0
Průměrný počet návštěvníků na jeden památkový objekt		53 002	107,3	56 173	113,8	52 363	106,0	49 006	99,2	49 382	100,0
Celkový počet inventárních jednotek mobiliárního fondu památkových objektů		4 747	108,7	4 933	112,9	5 039	115,4	3 561	81,5	4 368	100,0
Celkový počet svazků knihovního fondu sbírkové povahy		174 462	100,0	174 462	100,0	174 462	100,0	170 010	97,4	174 462	100,0
Počet kulturních akcí uskutečněných v památkových objektech		1 246	166,8	1 103	147,7	1 367	183,0	938	125,6	747	100,0
v tom	samostatné výstavy	73	109,0	78	116,4	71	106,0	65	97,0	67	100,0
	samostatné koncerty	343	124,3	325	117,8	416	150,7	285	103,3	276	100,0
	dramatická vystoupení	71	186,8	35	92,1	136	357,9	63	165,8	38	100,0
	kulturní akce při prohlídkách, noční prohlídky	348	169,8	324	158,0	341	166,3	267	130,2	205	100,0
	akce tradiční lidové kultury	30	130,4	17	73,9	21	91,3	14	60,9	23	100,0
	ostatní	381	276,1	324	234,8	382	276,8	244	176,8	138	100,0
Počet návštěvníků těchto kulturních akcí		721 975	186,6	563 119	145,5	628 024	162,3	502 966	130,0	386 939	100,0
v tom	návštěvníků samostatných výstav	430 673	162,6	343 490	129,7	427 191	161,2	287 477	108,5	264 935	100,0
	návštěvníků samostatných koncertů	82 247	220,9	56 434	151,6	66 042	177,4	51 319	137,8	37 232	100,0
	návštěvníků dramatických vystoupení	8 253	167,3	5 994	121,5	22 820	462,6	16 635	337,2	4 933	100,0
	návštěvníků kulturních akcí při prohlídkách a návštěvníků nočních prohlídek	80 927	251,0	87 610	271,7	37 611	116,7	86 938	269,7	32 240	100,0
	návštěvníků akcí tradiční lidové kultury	33 775	169,7	31 146	156,5	23 601	118,6	17 088	85,9	19 903	100,0
	návštěvníků ostatních akcí	86 100	310,9	38 445	138,8	50 759	183,3	43 509	157,1	27 696	100,0
Počet počítačů připojených na Internet		118	161,6	107	146,6	119	163,0	90	123,3	73	100,0
z toho přístupných veřejnosti		7	140,0	8	160,0	9	180,0	10	200,0	5	100,0
Počet vydaných publikací nebo katalogů		28	140,0	24	120,0	23	115,0	29	145,0	20	100,0

# VYBRANÉ ÚDAJE ZE STATISTICKÝCH VÝKAZŮ O PAMÁTKOVÝCH OBJEKTECH S KULTURNĚ VÝCHOVNÝM VYUŽITÍM ZA ROK 2018

## Památkové objekty zřizované podnikatelskými subjekty a podnikateli

(Pro porovnání jsou uvedeny i údaje od roku 2014)

		2018	%	2017	%	2016	%	2015	%	2014	%
Počet hradů, zámků a ostatních památek zpřístupněných návštěvníkům za vstupné		51	96,2	51	96,2	48	90,6	54	101,9	53	100,0
Počet návštěvníků těchto objektů		1 222 607	112,6	1 249 772	115,1	1 068 023	98,4	1 284 213	118,3	1 085 920	100,0
Průměrný počet návštěvníků na jeden památkový objekt		23 973	117,0	24 505	119,6	22 250	108,6	23 782	116,1	20 489	100,0
Celkový počet inventárních jednotek mobiliárního fondu památkových objektů		36 283	94,9	35 475	92,8	34 470	90,1	38 627	101,0	38 242	100,0
Celkový počet svazků knihovního fondu sbírkové povahy		50 971	76,0	52 509	78,3	52 413	78,1	72 144	107,6	67 071	100,0
Počet kulturních akcí uskutečněných v památkových objektech		916	113,5	1 108	137,3	920	114,0	1 337	165,7	807	100,0
v tom	samostatné výstavy	65	130,0	82	164,0	62	124,0	61	122,0	50	100,0
	samostatné koncerty	107	116,3	111	120,7	128	139,1	106	115,2	92	100,0
	dramatická vystoupení	91	96,8	130	138,3	146	155,3	150	159,6	94	100,0
	kulturní akce při prohlídkách, noční prohlídky	269	74,3	336	92,8	294	81,2	630	174,0	362	100,0
	akce tradiční lidové kultury	53	126,2	68	161,9	147	350,0	39	92,9	42	100,0
	ostatní	331	198,2	381	228,1	143	85,6	351	210,2	167	100,0
Počet návštěvníků těchto kulturních akcí		733 928	145,0	702 700	138,8	628 421	124,1	692 016	136,7	506 264	100,0
v tom	návštěvníků samostatných výstav	318 339	164,1	264 738	136,5	201 427	103,8	216 381	111,5	194 015	100,0
	návštěvníků samostatných koncertů	30 371	91,7	50 345	152,0	40 773	123,1	37 335	112,7	33 132	100,0
	návštěvníků dramatických vystoupení	49 397	155,7	50 432	159,0	89 503	282,1	76 696	241,8	31 723	100,0
	návštěvníků kulturních akcí při prohlídkách a návštěvníků nočních prohlídek	53 450	136,6	54 499	139,3	103 383	264,2	95 366	243,7	39 136	100,0
	návštěvníků akcí tradiční lidové kultury	79 662	93,7	94 203	110,8	86 067	101,3	91 387	107,5	84 987	100,0
	návštěvníků ostatních akcí	202 709	164,4	188 483	152,9	107 268	87,0	174 851	141,8	123 271	100,0
Počet počítačů připojených na Internet		100	125,0	107	133,8	90	112,5	95	118,8	80	100,0
z toho přístupných veřejnosti		2	200,0	5	500,0	2	200,0	3	300,0	1	100,0
Počet vydaných publikací nebo katalogů		1	33,3	6	200,0	3	100,0	8	266,7	3	100,0

# PŘEHLED O POČTU PAMÁTKOVÝCH OBJEKTŮ, JEJICH NÁVŠTĚVNOSTI A VYBRANÉM VSTUPNÉM V JEDNOTLIVÝCH KRAJÍCH ČESKÉ REPUBLIKY V ROCE 2018

## Památkové objekty zřizované MK prostřednictvím NPÚ, jinými resorty, kraji, obcemi a městy

	Počet		Vybrané vstupné (v tis. Kč) *	Průměrné vstupné na 1 návštěvníka (v Kč) *
	hradů, zámků a ostatních památek	návštěvníků památkových objektů		
Hlavní město Praha	10	3 285 367	612 604,3	186,46
Středočeský kraj	25	1 011 836	106 933,1	105,68
Jihočeský kraj	20	1 268 421	144 915,8	114,25
Plzeňský kraj	21	418 197	26 128,7	62,48
Karlovarský kraj	4	123 059	11 104,6	90,24
Ústecký kraj	34	426 948	20 333,3	47,62
Liberecký kraj	13	544 892	40 173,5	73,73
Královéhradecký kraj	11	368 909	21 509,3	58,31
Pardubický kraj	9	348 573	21 405,8	61,41
Kraj Vysočina	10	231 408	13 870,7	59,94
Jihomoravský kraj	32	1 177 977	103 083,8	87,51
Olomoucký kraj	8	250 682	22 880,8	91,27
Zlínský kraj	12	441 360	31 191,9	70,67
Moravskoslezský kraj	12	202 602	8 107,6	40,02

\* Vstupné nebylo uvedeno za všechny objekty, proto lze považovat údaj pouze za orientační



# PŘEHLED O POČTU PAMÁTKOVÝCH OBJEKTŮ, JEJICH NÁVŠTĚVNOSTI A VYBRANÉM VSTUPNÉM V JEDNOTLIVÝCH KRAJÍCH ČESKÉ REPUBLIKY V ROCE 2018

## Památkové objekty zřizované spolky dle zák. 89/2012 Sb., obecně prospěšnými společnostmi a církví

	Počet		Vybrané vstupné (v tis. Kč) *	Průměrné vstupné na 1 návštěvníka (v Kč) *
	hradů, zámků a ostatních památek	návštěvníků památkových objektů		
Hlavní město Praha	x	x	x	x
Středočeský kraj	14	1 202 917	86 153,3	71,62
Jihočeský kraj	5	36 194	2 514,4	69,47
Plzeňský kraj	x	x	x	x
Karlovarský kraj	x	x	x	x
Ústecký kraj	1	12 771	494,9	38,75
Liberecký kraj	x	x	x	x
Královéhradecký kraj	x	x	x	x
Pardubický kraj	x	x	x	x
Kraj Vysočina	x	x	x	x
Jihomoravský kraj	3	36 932	1 793,0	48,55
Olomoucký kraj	3	6 947	94,5	13,60
Zlínský kraj	x	x	x	x
Moravskoslezský kraj	x	x	x	x

\* Vstupné nebylo uvedeno za všechny objekty, proto lze považovat údaj pouze za orientační.  
x Správa památkového objektu nedala souhlas k zveřejnění údajů.

# PŘEHLED O POČTU PAMÁTKOVÝCH OBJEKTŮ, JEJICH NÁVŠTĚVNOSTI A VYBRANÉM VSTUPNÉM V JEDNOTLIVÝCH KRAJÍCH ČESKÉ REPUBLIKY V ROCE 2018

## Památkové objekty zřizované podnikatelskými subjekty a podnikateli

	Počet		Vybrané vstupné (v tis. Kč) *	Průměrné vstupné na 1 návštěvníka (v Kč) *
	hradů, zámků a ostatních památek	návštěvníků památkových objektů		
Hlavní město Praha	x	x	x	x
Středočeský kraj	10	237 075	18 949,3	79,93
Jihočeský kraj	x	x	x	x
Plzeňský kraj	x	x	x	x
Karlovarský kraj	2	10 671	955,7	89,56
Ústecký kraj	x	x	x	x
Liberecký kraj	x	x	x	x
Královéhradecký kraj	11	477 656	20 900,8	43,76
Pardubický kraj	x	x	x	x
Kraj Vysočina	x	x	x	x
Jihomoravský kraj	x	x	x	x
Olomoucký kraj	x	x	x	x
Zlínský kraj	1	1 263	91,0	72,05
Moravskoslezský kraj	x	x	x	x

\* Vstupné nebylo uvedeno za všechny objekty, proto lze považovat údaj pouze za orientační.  
x Správa památkového objektu nedala souhlas k zveřejnění údajů.

# PŘEHLED O POČTU KULTURNÍCH AKCÍ A JEJICH NÁVŠTĚVNOSTI, USKUTEČNĚNÝCH V PAMÁTKOVÝCH OBJEKTECH V JEDNOTLIVÝCH KRAJÍCH ČESKÉ REPUBLIKY V ROCE 2018

## POČET KULTURNÍCH AKCÍ V PAMÁTKOVÝCH OBJEKTECH A JEJICH NÁVŠTĚVNOST

Památkové objekty zřizované MK prostřednictvím NPÚ, jinými resorty, kraji, obcemi a městy

	Celkem kulturních akcí	v tom						Celkem návštěvníků	v tom					
		samosvatných výstav	samosvatných koncertů	dramatických vystoupení	kulturních akcí při prohlídkách a nočních prohlídek	tradiční lidové kultury	ostatních		samosvatných výstav	samosvatných koncertů	dramatických vystoupení	kulturních akcí při prohlídkách a nočních prohlídek	akcí tradiční lidové kultury	ostatních
Hlavní město Praha	802	79	141	105	81	7	389	561 312	281 561	47 215	27 556	7 418	5 000	192 562
Středočeský kraj	1 876	90	149	87	1 301	11	238	333 712	147 422	23 167	16 425	49 184	37 601	59 913
Jihočeský kraj	623	55	104	222	72	11	159	332 790	163 578	15 027	80 927	18 393	35 871	18 994
Plzeňský kraj	538	41	75	79	176	32	135	243 499	149 509	9 842	13 280	12 009	20 667	38 192
Karlovarský kraj	63	12	6	2	12	2	29	15 059	7 078	249	193	1 481	626	5 432
Ústecký kraj	1 153	52	117	63	639	20	262	193 367	65 252	15 412	6 491	41 207	29 513	35 492
Liberecký kraj	447	17	47	11	198	4	170	289 990	174 788	7 898	2 059	19 877	22 963	62 405
Královéhradecký kraj	1 443	14	81	24	1 273	4	47	208 227	87 744	10 271	14 364	62 228	1 248	32 372
Pardubický kraj	137	13	26	9	52	11	26	217 490	137 241	16 862	6 508	7 082	27 754	22 043
Kraj Vysočina	221	19	69	26	66	3	38	113 665	52 043	37 338	4 730	8 799	526	10 229
Jihomoravský kraj	434	51	82	42	162	17	80	319 309	195 525	25 467	9 639	21 924	8 941	57 813
Olomoucký kraj	3 294	26	44	34	3 142	23	25	205 738	72 109	18 441	4 763	92 340	11 821	6 264
Zlínský kraj	163	37	44	15	18	7	42	208 109	149 174	16 826	2 393	11 394	16 383	11 939
Moravskoslezský kraj	206	45	29	10	76	9	37	54 234	12 800	11 709	3 090	9 300	8 818	8 517

# PŘEHLED O POČTU KULTURNÍCH AKCÍ A JEJICH NÁVŠTĚVNOSTI, USKUTEČNĚNÝCH V PAMÁTKOVÝCH OBJEKTECH V JEDNOTLIVÝCH KRAJÍCH ČESKÉ REPUBLIKY V ROCE 2018

## POČET KULTURNÍCH AKCÍ V PAMÁTKOVÝCH OBJEKTECH A JEJICH NÁVŠTĚVNOST

### Památkové objekty zřizované spolky dle zák. 89/2012 Sb., obecně prospěšnými společnostmi a církví

	Celkem kulturních akcí	v tom						Celkem návštěvníků	v tom					
		samostatných výstav	samostatných koncertů	dramatických vystoupení	kulturních akcí při prohlídkách a nočních prohlídek	tradiční lidové kultury	ostatních		samostatných výstav	samostatných koncertů	dramatických vystoupení	kulturních akcí při prohlídkách a nočních prohlídek	akcí tradiční lidové kultury	ostatních
Hlavní město Praha	259	14	121	14	104	0	6	344 175	271 175	16 149	1 386	55 225	0	240
Středočeský kraj	302	12	80	8	141	1	60	94 918	46 632	15 630	3 590	14 571	4 000	10 495
Jihočeský kraj	29	2	9	2	7	4	5	13 940	8 000	2 350	220	530	2 308	532
Plzeňský kraj	44	6	12	0	7	15	4	38 322	26 291	4 773	0	1 905	2 134	3 219
Karlovarský kraj	60	10	27	9	7	3	4	63 270	37 772	2 620	375	703	18 600	3 200
Ústecký kraj	25	8	7	3	6	0	1	6 635	5 500	700	100	305	0	30
Liberecký kraj	51	4	11	26	2	0	8	8 996	5 367	1 510	1 187	143	0	789
Královéhradecký kraj	204	7	23	4	19	5	146	21 938	2 097	832	826	665	5 700	11 818
Pardubický kraj	29	1	10	0	18	0	0	11 400	10 000	1 000	0	400	0	0
Kraj Vysočina	36	3	1	1	20	1	10	5 706	1 100	150	70	1 158	1 000	2 228
Jihomoravský kraj	3	0	0	0	3	0	0	250	0	0	0	250	0	0
Olomoucký kraj	30	0	11	0	3	0	16	82 238	0	30 100	0	2 100	0	50 038
Zlínský kraj	67	6	18	4	11	1	27	25 397	16 739	4 043	499	2 972	33	1 111
Moravskoslezský kraj	0	0	0	0	0	0	0	0	0	0	0	0	0	0

x Správa památkového objektu nedala souhlas k zveřejnění údajů.

# PŘEHLED O POČTU KULTURNÍCH AKCÍ A JEJICH NÁVŠTĚVNOSTI, USKUTEČNĚNÝCH V PAMÁTKOVÝCH OBJEKTECH V JEDNOTLIVÝCH KRAJÍCH ČESKÉ REPUBLIKY V ROCE 2018

## POČET KULTURNÍCH AKCÍ V PAMÁTKOVÝCH OBJEKTECH A JEJICH NÁVŠTĚVNOST

### Památkové objekty zřizované podnikatelskými subjekty a podnikateli

	Celkem kulturních akcí	v tom						Celkem návštěvníků	v tom					
		samostatných výstav	samostatných koncertů	dramatických vystoupení	kulturních akcí při prohlídkách a nočních prohlídek	tradiční lidové kultury	ostatních		samostatných výstav	samostatných koncertů	dramatických vystoupení	kulturních akcí při prohlídkách a nočních prohlídek	akcí tradiční lidové kultury	ostatních
Hlavní město Praha *	42	8	6	4	0	0	24	18 107	17 107	300	220	0	0	480
Středočeský kraj	158	6	16	7	116	2	11	52 394	44 135	2 523	457	2 738	442	2 099
Jihočeský kraj	35	7	7	0	21	0	0	45 282	42 943	810	0	1 529	0	0
Plzeňský kraj	2	1	0	0	1	0	0	175	73	0	0	102	0	0
Karlovarský kraj	3	1	2	0	0	0	0	1 392	556	836	0	0	0	0
Ústecký kraj	0	0	0	0	0	0	0	0	0	0	0	0	0	0
Liberecký kraj	17	2	7	0	8	0	0	49 317	44 508	593	0	4 216	0	0
Královéhradecký kraj	245	24	25	25	54	7	110	172 774	56 026	2 361	1 680	14 871	6 320	91 516
Pardubický kraj	62	0	1	15	2	0	44	7 217	0	298	2 140	475	0	4 304
Kraj Vysočina	22	3	6	0	11	0	2	13 000	4 400	600	0	5 000	0	3 000
Jihomoravský kraj	73	3	17	9	18	2	24	37 229	600	8 100	5 000	2 979	500	20 050
Olomoucký kraj	0	0	0	0	0	0	0	0	0	0	0	0	0	0
Zlínský kraj	1	0	0	0	1	0	0	60	0	0	0	60	0	0
Moravskoslezský kraj	234	6	10	29	36	41	112	326 881	102 421	12 600	39 800	21 300	71 600	79 160

x Správa památkového objektu nedala souhlas ke zveřejnění údajů.

\* Správa některých památkových objektů neuvedla počet návštěvníků

# POŘADÍ HRADŮ, ZÁMKŮ A PAMÁTKOVÝCH OBJEKTŮ V ROCE 2018 ( s počtem návštěvníků nad 40 000)

	2018	2017
1. Pražský hrad	2 321 041	2 216 192
2. Staroměstská radnice	599 509	377 552
3. Kostnice-Hřbitovní kostel Všech svatých; o. Kutná Hora	446 949	431 444
4. Státní hrad a zámek Český Krumlov; o. Český Krumlov	429 171	466 429
5. Zámek Lednice; o. Břeclav	394 057	437 783
6. Chrám sv. Barbory; o. Kutná Hora	324 213	x
7. Státní zámek Hluboká; o. České Budějovice	288 549	295 608
8. x		
9. Zámek Dětenice; o. Jičín	242 521	277 136
10. Novoměstská radnice	239 310	222 967
11. Státní hrad Karlštejn; o. Beroun	223 895	228 159
12. Staronová synagoga	218 742	x
13. Klášter Velehrad; o. Uherské Hradiště	191 966	201 366
14. Zámek Loučeň; o. Nymburk	179 139	182 695
15. Arcibiskupský zámek a zahrady Kroměříž; o. Kroměříž	178 176	182 477
16. Státní zámek Konopiště; o. Benešov	161 172	173 870
17. x		
18. Hrad Loket o.p.s.; o. Sokolov	149 261	150 213
19. Katedrála Nanebevzetí Panny Marie a sv. Jana Křtitele; o. Kutná Hora	122 813	115 795
20. Státní zámek Sychrov; o. Liberec	115 517	121 643
21. Loreta Praha	114 189	128 723
22. Slezskoostravský hrad; o. Ostrava	113 176	139 836
23. Státní hrad Bouzov; o. Olomouc	111 688	111 601
24. x		
25. Státní hrad Křivoklát; o. Rakovník	109 260	70 659
26. Státní hrad Trosky; o. Semily	106 776	112 148
27. Státní zámek Buchlovice; o. Uherské Hradiště	102 896	98 611
28. Státní zámek Telč; o. Jihlava	100 479	109 425
29. Státní zámek Valtice; o. Břeclav	99 120	116 086
30. Hospital Kuks; o. Trutnov	96 200	110 810
31. Státní hrad Veveří; o. Brno	92 668	80 322
32. Státní zámek Žleby; o. Kutná Hora	89 141	80 499
33. Hrad Český Šternberk; o. Benešov	83 848	89 474
34. Národní hřebčín Kladruby nad Labem; o. Pardubice	80 220	77 347
35. Státní zámek Červená Lhota; o. Jindřichův Hradec	79 873	81 567
36. Státní hrad Buchlov; o. Uherské Hradiště	77 033	79 453
37. x		
38. x		

	2018	2017
39. Státní hrad Pernštejn; o. Brno - venkov	75 705	80 344
40. Soubor lidových staveb Vysočina; o. Chrudim	73 239	81 523
41. Státní hrad a zámek Jindřichův Hradec; o. Jindřichův Hradec	72 860	72 302
42. Státní hrad a zámek Bečov; o. Karlovy Vary	72 436	74 438
43. Zámek Děčín; o. Děčín	71 483	67 261
44. Státní zámek Vranov nad Dyjí se zříceninou Nový Hrádek u Lukova; o. Znojmo	70 855	78 777
45. Státní zámek Ratibořice; o. Náchod	70 197	69 344
46. Státní hrad Bezděz; o. Česká Lípa	67 871	67 965
47. Státní hrad Bítov ; o. Znojmo	66 950	72 960
48. Hrad Štramberk; o. Nový Jičín	65 726	x
49. x		
50. Státní hrad Rabí; o. Klatovy	59 444	56 636
51. Státní hrad Landštejn; o. Jindřichův Hradec	58 452	54 936
52. Hrad Kašperk; o. Klatovy	58 169	54 109
53. Státní zámek Mnišek pod Brdy; o. Praha - západ	56 951	38 837
54. Klášter Hora Matky Boží; o. Ústí nad Orlicí	56 010	60 135
55. x		
56. Hrad Valdštejn; o. Semily	54 128	58 939
57. Znojenské podzemí; o. Znojmo	52 855	53 452
58. Státní zámek Litomyšl; o. Svitavy	52 675	48 318
59. Státní hrad Žebrák a Točnick; o. Beroun	51 146	52 589
60. Národní kulturní památka Vyšehrad	51 076	41 007
61. Státní hrad a zámek Frydlant; o. Liberec	49 978	50 150
62. Jeruzalémská synagoga	48 729	x
63. Státní hrad Rožmberk; o. Český Krumlov	48 288	53 434
64. Kaple Božího Těla; o. Kutná Hora	46 952	x
65. Státní zámek Třeboň; o. Jindřichův Hradec	46 802	42 880
66. Státní hrad Velhartice; o. Klatovy	46 517	46 881
67. Klatovské katakomby; o. Klatovy	45 232	45 097
68. Skalní hrad a poustevna Sloup; o. Česká Lípa	44 508	45 786
69. Státní zámek Kynžvart; o. Cheb	43 685	41 513
70. Státní zámek Hradec nad Moravicí; o. Opava	42 951	48 071
71. Kostel sv. Jakuba; o. Kutná Hora	42 847	x
72. Státní zámek Milotice; o. Hodonín	42 684	44 241
73. x		
74. Státní zámek Kratochvíle; o. Prachatice	40 220	34 896
75. Státní zámek Náchod; o. Náchod	40 003	40 168

Ostatní památkové objekty měly méně než 40 000 návštěvníků.

# **Základní statistické údaje o kultuře v České republice 2018**

## **I. Kulturní dědictví**

Zpracovali

Muzea, galerie, památníky • Hana Šílová

Památkové objekty • PhDr. Vladimíra Lindnerová, CSc.

Redakce • PhDr. Jana Radová

Příprava dat • Ing. Josef Richtr

Grafická úprava a sazba • Štěpán Filčík

**[www.statistikakultury.cz](http://www.statistikakultury.cz)**

Vydalo Národní informační a poradenské středisko pro kulturu (NIPOS)

Centrum informací a statistik kultury

Fügnerovo náměstí 5, 120 21 Praha 2

**[www.nipos.cz](http://www.nipos.cz)**

Praha 2019

ISBN 978-80-7068-341-5



## NÁRODNÍ INFORMAČNÍ A PORADENSKÉ STŘEDISKO PRO KULTURU

je státní příspěvkovou organizací zřízenou Ministerstvem kultury.

Základním posláním NIPOS je podpora rozvoje kultury a veřejných kulturních služeb ve smyslu zákona č. 203/2006 Sb. o některých druzích podpory kultury, neprofesionálních uměleckých aktivit, poskytování informačních služeb a odborných konzultací na základě soustavného vytěžování teoretických a praktických poznatků z analytické a výzkumné činnosti v oblasti kultury, z vlastního výzkumu a s využitím odborných znalostí z různých oborů umělecké činnosti.



### artama

útvár pro neprofesionální umělecké aktivity poskytuje odborný a informační servis, pořádá a odborně zajišťuje semináře, přehlídky, festivaly a soutěže



### CIK

útvár centrum informací a statistik kultury je garantem státní statistické služby za oblast kultury, poskytuje rešerše z databází úřadů, kulturních institucí, informační služby veřejné knihovny



### KaM

útvár koncepcí a metodiky zpracovává analýzy, výzkumy, odborné a strategické dokumenty v oblasti kultury, pořádá vzdělávací semináře a odborná setkání



### místní kultura

**[www.mistnikultura.cz](http://www.mistnikultura.cz)**

internetový časopis o kulturním životě v místech a regionech – články, komentáře, zprávy, projekty, inspirace a názory