

# ZÁKLADNÍ STATISTICKÉ ÚDAJE O KULTUŘE V ČESKÉ REPUBLICE 2017

I. DÍL

KULTURNÍ DĚDICTVÍ  
MUZEA, GALERIE A PAMÁTKOVÉ OBJEKTY



NÁRODNÍ INFORMAČNÍ A PORADENSKÉ STŘEDISKO PRO KULTURU  
CENTRUM INFORMACÍ A STATISTIK KULTURY

[www.nipos.cz](http://www.nipos.cz)  
[www.statistikakultury.cz](http://www.statistikakultury.cz)



**ZÁKLADNÍ STATISTICKÉ ÚDAJE  
O KULTUŘE V ČESKÉ REPUBLICE  
2017**

**I. DÍL • KULTURNÍ DĚDICTVÍ**  
MUZEA, GALERIE A PAMÁTKOVÉ OBJEKTY



## ÚVODEM

Národní informační a poradenské středisko pro kulturu (NIPOS) z pověření Ministerstva kultury České republiky (MK) zabezpečuje státní statistickou službu za oblast kultury na základě zákona č. 89/1995 Sb., o státní statistické službě, ve znění pozdějších předpisů.

Předmětem statistiky kultury je zjišťování údajů o činnosti kulturních zařízení zřizovaných MK, dalšími orgány státní správy, kraji, obcemi, městy, spolky, obecně prospěšnými společnostmi, církvemi, podnikatelskými subjekty aj. Jsou šetřeny následující obory: divadla, galerie, muzea a památníky, hudební tělesa, veřejné knihovny, památkové objekty zpřístupněné za vstupné, kulturní domy, výstavní činnost v oblasti profesionálního výtvarného umění a architektury, vydavatelská činnost (neperiodické publikace a periodický tisk) a festivaly divadelní, filmové, hudební a taneční pořádané v ČR.

Od r. 2009 jsme přistoupili k inovaci při zveřejňování statistických údajů v souladu s mezinárodními trendy a doporučeními. Základní statistické údaje o kultuře publikujeme ve čtyřech částech dle klasifikace UNESCO. První díl, který Vám předkládáme, nese název **Kulturní dědictví** a obsahuje vybrané statistické údaje o muzeích, galeriích, památkách a památkových objektech přístupných veřejnosti.

Statistické výkazy jsou rozesílány na jednotlivé zpravodajské jednotky (ZJ), které mají na základě zákona o státní statistické službě zpravodajskou povinnost. Každoročně je seznam oslovených ZJ aktualizován tak, aby byl v souladu s aktuálními změnami.

V předkládané publikaci jsou zveřejněny vybrané údaje ze statistického zjišťování za rok 2017. Pro srovnání se uvádějí data za posledních pět let. Ovšem vzhledem k měnícímu se počtu ZJ, nemohou uváděné údaje vypovídat o reálném nárůstu či poklesu vykazovaných ukazatelů. Na začátku jednotlivých kapitol je vždy uveden stručný komentář vysvětlující metodologická, organizační a oborová specifika sběru statistických dat v příslušné oblasti nebo oboru vč. úvodní tabulky, která dává přehled o celkovém počtu šetřených ZJ v daném oboru. Následující tabulky s vybranými údaji ze statistických výkazů poskytují přehled o činnosti kulturních zařízení podle typu zřizovatele. Nejprve jsou uvedena zařízení zřizovaná orgány státní správy, kraji, obcemi a městy, dále pak zařízení zřizovaná spolky, církvemi aj. a v poslední řadě zařízení zřizovaná podnikatelskými subjekty. Dále jsou uvedeny tabulky zahrnující pořadí jednotlivých ZJ. Pro přehled o vývoji v jednotlivých kulturních oblastech jsou přiloženy tabulky s vybranými ukazateli od r. 1998–2017.

Výsledky z rezortního statistického šetření jsou určeny pro MK a další orgány státní správy, Český statistický úřad, UNESCO a Eurostat. Dále jsou využívány pro různé mezinárodní programy a v neposlední řadě slouží odborné veřejnosti.

NIPOS touto cestou děkuje všem zpravodajským jednotkám, které v předepsaném termínu zaslaly své statistické výkazy. Při výběru údajů pro tuto publikaci je zaručena ochrana důvěrnosti údajů ve smyslu zákona č. 89/1995 Sb., ve znění pozdějších předpisů.

Mgr. Lenka Lázňovská  
ředitelka NIPOS



## MUZEA, GALERIE (MUZEA VÝTVARNÝCH UMĚNÍ) A PAMÁTNÍKY

Předmětem statistického zjišťování jsou muzea, galerie (muzea výtvarných umění) a památníky (dále jen muzea). Počet statisticky podchycených muzeí, která byla v roce 2017 přístupná veřejnosti, činil 477 institucí. Kromě toho ještě tato muzea provozovala 329 poboček. V roce 2016 bylo evidováno 485 aktivních muzeí a 340 poboček. Menší rozdíl v počtu muzeí byl způsoben organizačními změnami, rekonstrukcí či zrušením instituce. Na celkové výkony oboru to v zásadě nemělo vliv. Lze konstatovat, že se celkový počet muzeí v ČR po roce 2010 víceméně ustálil.

Také struktura muzeí podle zřizovatelů je velmi podobná předchozím rokům: stát zřizuje 33 muzeí, kraje 93, obce a města 252 muzejních institucí, 99 muzeí je privátních (z toho 54 provozují fyzické a právnické osoby a 45 spolky, obecně prospěšné společnosti, nadace, cirkve aj. společnosti). Zásadně se nezměnila ani struktura zaměření a specializace muzejních

institucí. Nejpočetněji jsou zastoupena muzea všeobecná, tzv. vlastivědná (kolem 50 %). Ze specializovaných muzeí tvoří 15 % muzea umění (galerie) a uměleckoprůmyslová muzea; muzea zaměřená na průmysl, vědu a techniku 8 %; archeologie a historie 6 %.

Základním posláním muzeí je vytvářet a uchovávat věcnou paměť na vývoj společnosti a přírody, jakožto nezastupitelnou součást hmotného i nehmotného kulturního dědictví. V muzeích ČR bylo v r. 2017 celkově zaznamenáno 23 743,6 tis. evidenčních čísel sbírkových předmětů (tj. odhadem na kusy 65 mil. předmětů). V r. 2016 to bylo 23 436,8 tis. evidenčních čísel. Z celkového počtu je 98,7 % sbírek spravováno v muzeích státních a územních samosprávných celků. Pro nadbytečnost nebo ztrátu muzejní hodnoty muzea vyřadila ze sbírek téměř 15 tisíc předmětů, naproti tomu získala 94 tis. přírůstků (vše v evid. číslech). Na nákup sbírek vynaložila muzea celkem 104 254 tis. Kč, což je o 80 % více než v r. 2016.

Během r. 2017 zajistila muzea konzervaci, preparování a restaurování celkem 486,9 tis. sbírkových předmětů (o 20 % méně než v r. 2016). Částečně se jednalo o drobnější zásahy prováděné na sbírkových předmětech vlastními prostředky muzeí (44 %). Na náročnější práce prováděné dodavatelsky muzea vynaložila 37 209 tis. Kč, což je o 8 % méně než v loňském roce.

Převážná část muzeí působí v objektech, které jsou chráněnou kulturní, resp. národní kulturní památkou, jejichž převážná většina byla původně postavena pro jiné účely. V roce 2017 jich muzea využívala 829. Objektů kulturních památek, v nichž muzea užívala prostory na základě nájemní smlouvy, bylo 204. Počet budov těchto památek, s nimiž muzea přímo hospodařila, bylo 625.

Další složkou poslání muzeí je zpřístupňovat své sbírky veřejnosti především formou výstav a trvalých expozic. Pro tuto činnost měla statisticky registrovaná muzea ČR k dispozici v r. 2017 výstavní prostory o celkové rozloze 1 017 tis. m<sup>2</sup>, z toho je téměř 80 % plocha stálých expozic a zbytek pro příležitostné výstavy. Opět se mírně zvýšil rozsah plochy výstavních prostor, které mají bezbariérový přístup na 570 tis. m<sup>2</sup>. Muzea v r. 2017 zpřístupnila veřejnosti 2 071 stálých expozic a uspořádala 4 095 výstav. Jednoznačně dominovaly výstavy výtvarného umění a ostatních uměleckých oborů (1 940), je to téměř polovina všech realizovaných výstav. Z pohledu způsobu přípravy výstav opět převládly výstavy uspořádané muzei z vlastních sbírek a vlastními prostředky (68 %), ostatní výstavy byly zapůjčeny od jiných muzeí v ČR či ze zahraničí nebo např. ze soukromých sbírek.

Jedním z ukazatelů o výkonech muzeí je návštěvnost expozic a výstav, která v roce 2017 dosáhla v ČR počtu 13 486 tis. osob. Znovu byl překonán celkový počet návštěvníků z roku 2016 (13 072 tis. osob) o 3 %. Jedná se tedy o rekordní návštěvnost muzeí za posledních dvacet let. Je to zřejmě důsledek zvyšujícího se zájmu veřejnosti o tento způsob využití volného času a snad i zvyšující se kvalitou programů. Z celkového počtu návštěvníků zaplatila třetina plné vstupné (34 %), snížené vstupné 27 % návštěvníků, zvýšené vstupné za speciální služby 2 % a volný vstup mělo 30 % osob. Ve srovnání s r. 2016 se zvýšil podíl cizinců na celkové návštěvnosti na 22 % (2 928 tis.). Doprovodné programy k výstavám a expozicím absolvovalo 889 tis. osob (7 % z celkové návštěvnosti)

v 33 tis. prezentacích. Největší část tvořily exkurze škol (28 tis.), které zhlédly tyto speciální programy.

V roce 2017 došlo i k nepatrnému zvýšení počtu kulturně výchovných vzdělávacích programů, jichž je muzeum pořadatelem. Jednalo o 14 851 akcí, což je o 129 více než v r. 2016. Celková návštěvnost těchto akcí činila 1 913 tis. osob, tj. o 59 tis. osob více než v předchozím roce. Již tradiční skupinu muzejních programů představují přednášky pro veřejnost (5 564). Muzea dále uspořádala 678 odborných konferencí a seminářů, kterých se zúčastnilo téměř 32 tis. osob. Též se podílela na vydavatelské činnosti. Vydala 513 titulů publikací a 173 titulů periodických sborníků a podobných tiskovin, 45 audiovizuálních děl atd. Zveřejnila výsledky 2 021 vědeckovýzkumných úkolů.

Součástí prezentace sbírek muzeí jsou také poskytované badatelské služby: zápůjčky sbírek ke studijním účelům, poskytované odborné konzultace, vypracované rešerše a posudky apod., kterých muzea vykázala za r. 2017 celkem 105 tis. Většina muzeí má již vlastní webové stránky a tím zvyšuje rozsah prezentace prostřednictvím internetu. Naproti tomu výrazněji nepokročila prezentace sbírek muzeí formou on-line katalogů (zpřístupněno je tak pouze 6,6 % evidenčních čísel sbírkových předmětů). V tom ČR stále zaostává za pokročilejším zahraničím.

Z celkového počtu 477 muzeí má 44 % z nich jako součást své organizační struktury odbornou knihovnu, která je přístupná veřejnosti. Celkem 235 muzejních knihoven (vč. knihoven, které nejsou přístupné veřejnosti) vlastní 8 873 tis. knihovních jednotek, které nejsou součástí muzejních sbírek. Během vykazovaného roku poskytly knihovny muzeí na 243 tis. výpůjček.

V muzeích ČR pracovalo v r. 2017 celkem 6 409 zaměstnanců v přepočtu na plně zaměstnané osoby, z toho tvořilo 49 % odborných pracovníků (3 142). Jedná se o složku zaměstnanců zabezpečujících odbornou správu muzejních sbírek.

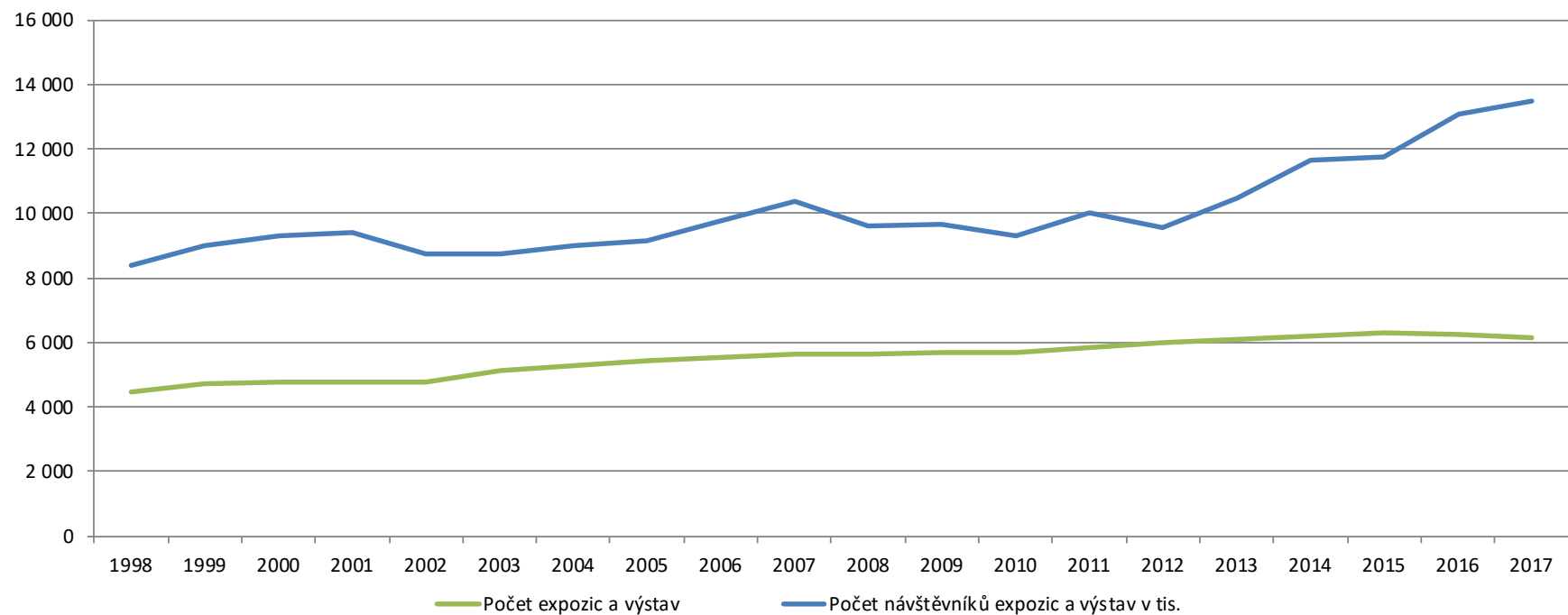
Návštěvnost muzeí, galerií a památníků spolu s návštěvností památkových objektů zpřístupněných za vstupné představuje nejmasovější oblast kultury a má výrazný podíl na rozvoji turismu v ČR.



# VÝVOJ VYBRANÝCH UKAZATELŮ V LETECH 1998–2017

## MUZEJA, GALERIE, PAMÁTNÍKY

	1998	1999	2000	2001	2002	2003	2004	2005	2006	2007	2008	2009	2010	2011	2012	2013	2014	2015	2016	2017
Počet muzeí, galerií, památníků	377	436	440	447	442	445	461	457	478	487	491	479	477	490	502	512	509	484	485	477
Počet expozic a výstav	4 482	4 723	4 777	4 757	4 791	5 101	5 296	5 420	5 553	5 640	5 656	5 702	5 675	5 842	6 014	6 076	6 199	6 319	6 239	6 166
Počet expozic	1 261	1 423	1 492	1 558	1 557	1 632	1 673	1 691	1 793	1 814	1 855	1 833	1 828	1 868	2 009	1 973	1 992	2 065	2 138	2 071
Počet výstav	3 221	3 300	3 285	3 199	3 234	3 469	3 623	3 729	3 760	3 826	3 801	3 869	3 847	3 974	4 005	4 103	4 207	4 254	4 101	4 095
Počet návštěvníků expozic a výstav v tis.	8 409,4	8 977,2	9 323,1	9 389,0	8 726,0	8 749,0	9 002,6	9 132,4	9 763,2	10 362,2	9 586,7	9 660,0	9 308,0	10 018,0	9 577,0	10 490,0	11 651,0	11 768,0	13 071,8	13 485,9
<b>Počet návštěvníků na 1 tis. obyv.</b>	<b>816,8</b>	<b>873,0</b>	<b>907,6</b>	<b>918,3</b>	<b>855,4</b>	<b>857,6</b>	<b>882,0</b>	<b>892,3</b>	<b>951,9</b>	<b>1 003,8</b>	<b>919,2</b>	<b>920,7</b>	<b>885,0</b>	<b>954,5</b>	<b>911,3</b>	<b>998,0</b>	<b>1 107,0</b>	<b>1 116,3</b>	<b>1 237,4</b>	<b>1 274,8</b>



# VYBRANÉ INDIKÁTORY ZE STATISTICKÝCH VÝKAZŮ O MUZEÍCH, GALERIÍCH (MUZEÍCH VÝTVARNÉHO UMĚNÍ) A PAMÁTNÍCÍCH V ROCE 2017

		Celkem	Zřizovatelé		
			státní správa, kraje, obce a města	podnikatelské subjekty	ostatní
Počet	galerií v provozu	45	40	1	4
	muzeí a památníků v provozu	432	338	53	41
	poboček muzeí a galerií v provozu	329	318	5	6
	expozičních muzeí a galerií	2 071	1 835	122	114
	uspořádaných výstav	4 095	3 818	66	211
	z toho výstav putovních	388	366	0	22
	návštěvníků expozičních a výstav	13 485 899	11 059 703	1 067 827	1 358 369
	uspořádaných přednášek a jiných kulturně výchovných akcí	14 851	14 365	149	337
	návštěvníků přednášek a jiných kulturně výchovných akcí	1 913 280	1 781 058	104 934	27 288

## CELKEM

(Pro porovnání jsou uvedeny i údaje od roku 2013)

		2017	%	2016	%	2015	%	2014	%	2013	%
Počet	galerií v provozu	45	63,4	45	63,4	45	63,4	72	101,4	71	100,0
	muzeí a památníků v provozu	432	98,0	440	99,8	439	99,5	437	99,1	441	100,0
	poboček muzeí a galerií v provozu	329	99,1	340	102,4	343	103,3	332	100,0	332	100,0
	expozičních muzeí a galerií	2 071	105,0	2 138	108,4	2 065	104,7	1 992	101,0	1 973	100,0
	uspořádaných výstav	4 095	99,8	4 101	100,0	4 254	103,7	4 207	102,5	4 103	100,0
	z toho výstav putovních	388	89,2	323	74,3	430	98,9	360	82,8	435	100,0
	návštěvníků expozičních a výstav	13 485 899	128,6	13 071 769	124,6	11 768 168	112,2	11 651 327	111,1	10 489 589	100,0
	uspořádaných přednášek a jiných kulturně výchovných akcí	14 851	112,1	14 722	111,2	14 299	108,0	14 416	108,8	13 244	100,0
	návštěvníků přednášek a jiných kulturně výchovných akcí	1 913 280	128,9	1 853 963	124,9	1 703 509	114,7	1 669 584	112,5	1 484 599	100,0

# MUZEÁ, GALERIE A PAMÁTNÍKY ZŘIZOVANÉ MK, JINÝMI RESORTY, KRAJI, OBCEMI A MĚSTY

(Pro porovnání jsou uvedeny i údaje od roku 2013)

	2017	%	2016	%	2015	%	2014	%	2013	%	
Počet	galerií v provozu	40	63,5	39	61,9	40	63,5	63	100,0	63	100,0
	muzeí a památníků v provozu	338	98,8	345	100,9	345	100,9	342	100,0	342	100,0
	poboček muzeí a galerií v provozu	318	99,7	329	103,1	329	103,1	318	99,7	319	100,0
	expozic muzeí a galerií	1 835	106,5	1 843	107,0	1 763	102,3	1 734	100,6	1 723	100,0
	uspořádaných výstav	3 818	100,6	3 791	99,9	3 941	103,9	3 882	102,3	3 794	100,0
	z toho výstav putovních	366	97,3	295	78,5	408	108,5	331	88,0	376	100,0
	návštěvníků expozic a výstav	11 059 703	132,3	10 745 568	128,5	9 589 759	114,7	9 365 438	112,0	8 360 392	100,0
	uspořádaných přednášek a jiných kulturně výchovných akcí	14 365	114,5	14 057	112,1	13 722	109,4	14 005	111,6	12 545	100,0
	návštěvníků přednášek a jiných kulturně výchovných akcí	1 781 058	124,1	1 730 025	120,5	1 652 962	115,1	1 634 664	113,9	1 435 672	100,0
	zaměstnanců galerií, muzeí a památníků (přepočtený stav)	6 014,8	107,5	5 894,4	105,4	5 699,6	101,9	5 653,7	101,1	5 593,4	100,0
	z toho odborných pracovníků	2 984,5	108,4	2 932,6	106,6	2 867,8	104,2	2 878,8	104,6	2 752,3	100,0
Celkem (v tis. Kč)	příjmy galerií, muzeí a památníků	960 310,1	123,6	982 709,0	126,5	923 384,0	118,8	838 046,8	107,8	777 060,1	100,0
	z toho vybrané vstupné	522 662,6	159,8	467 223,7	142,8	399 188,1	122,0	379 527,1	116,0	327 133,4	100,0
	neinvestiční výdaje galerií, muzeí a památníků	5 281 896,7	131,6	4 843 065,2	120,6	4 429 465,2	110,3	4 236 939,8	105,5	4 014 755,6	100,0
	z toho nákup sbírkových předmětů	103 985,9	209,0	55 336,1	111,2	49 472,1	99,4	54 911,2	110,3	49 765,8	100,0
% soběstačnosti	18,2		20,3		20,8		19,8		19,4		

# MUZEÁ, GALERIE A PAMÁTNÍKY ZŘIZOVANÉ SPOLKY, CÍRKVÍ, OBECNĚ PROSPĚŠNÝMI SPOLEČNOSTMI aj.

(Pro porovnání jsou uvedeny i údaje od roku 2013)

		2017	%	2016	%	2015	%	2014	%	2013	%
Počet	galerií v provozu	4	80,0	4	80,0	4	80,0	5	100,0	5	100,0
	muzeí a památníků v provozu	41	95,3	41	95,3	40	93,0	39	90,7	43	100,0
	poboček muzeí a galerií v provozu	6	100,0	6	100,0	7	116,7	6	100,0	6	100,0
	expozičních muzeí a galerií	114	115,2	109	110,1	106	107,1	103	104,0	99	100,0
	uspořádaných výstav	211	94,6	227	101,8	227	101,8	214	96,0	223	100,0
	z toho výstav putovních	22	51,2	21	48,8	13	30,2	22	51,2	43	100,0
	návštěvníků expozičních a výstav	1 358 369	122,4	1 288 876	116,2	1 181 527	106,5	1 132 814	102,1	1 109 607	100,0
	uspořádaných přednášek a jiných kulturně výchovných akcí	337	67,0	499	99,2	475	94,4	347	69,0	503	100,0
	návštěvníků přednášek a jiných kulturně výchovných akcí	27 288	100,4	28 577	105,2	31 178	114,8	22 485	82,8	27 167	100,0

# MUZEA, GALERIE A PAMÁTNÍKY ZŘIZOVANÉ PODNIKATELSKÝMI SUBJEKTY A PODNIKATELI

(Pro porovnání jsou uvedeny i údaje od roku 2013)

		2017	%	2016	%	2015	%	2014	%	2013	%
Počet	galerií v provozu	1	33,3	2	66,7	1	33,3	4	133,3	3	100,0
	muzeí a památníků v provozu	53	94,6	54	96,4	54	96,4	56	100,0	56	100,0
	poboček muzeí a galerií v provozu	5	71,4	5	71,4	7	100,0	8	114,3	7	100,0
	expozic muzeí a galerií	122	80,8	186	123,2	196	129,8	155	102,6	151	100,0
	uspořádaných výstav	66	76,7	83	96,5	86	100,0	111	129,1	86	100,0
	z toho výstav putovních	0	-	7	43,8	9	56,3	7	43,8	16	100,0
	návštěvníků expozic a výstav	1 067 827	104,7	1 037 325	101,7	996 882	97,8	1 153 075	113,1	1 019 590	100,0
	uspořádaných přednášek a jiných kulturně výchovných akcí	149	76,0	166	84,7	102	52,0	64	32,7	196	100,0
	návštěvníků přednášek a jiných kulturně výchovných akcí	104 934	482,2	95 361	438,2	19 369	89,0	12 435	57,1	21 760	100,0

# PŘEHLED O SÍTI, ČINNOSTI A NÁVŠTĚVNOSTI MUZEÍ, GALERIÍ A PAMÁTNÍKŮ V JEDNOTLIVÝCH REGIONECH ČR

(Pro porovnání jsou uvedeny i údaje za rok 2016 )

## ČESKÁ REPUBLIKA CELKEM

	Počet							
	galerií		muzeí a památníků		poboček		expozič	
	v provozu							
	2017	2016	2017	2016	2017	2016	2017	2016
Hlavní město Praha	5	5	29	29	59	59	154	150
Středočeský kraj	5	5	64	66	47	49	358	370
Jihočeský kraj	1	2	42	44	18	15	144	142
Plzeňský kraj	3	3	31	31	20	20	112	177
Karlovarský kraj	2	2	10	10	13	14	48	46
Ústecký kraj	6	5	21	21	18	19	109	109
Liberecký kraj	3	3	24	24	8	8	114	113
Královéhradecký kraj	6	6	39	42	25	27	143	141
Pardubický kraj	3	3	30	30	11	10	155	159
Kraj Vysočina	3	3	32	33	10	10	124	131
Jihomoravský kraj	4	4	37	37	40	41	216	218
Olomoucký kraj	1	1	17	17	13	15	103	94
Zlínský kraj	1	1	24	24	22	24	156	152
Moravskoslezský kraj	2	2	32	32	25	29	135	136

# PŘEHLED O SÍTI, ČINNOSTI A NÁVŠTĚVNOSTI MUZEÍ, GALERIÍ A PAMÁTNÍKŮ V JEDNOTLIVÝCH REGIONECH ČR

Pokračování	Počet							
	uspořádaných výstav		návštěvníků expozic a výstav		přednášek aj. kulturně výchovných akcí		návštěvníků přednášek aj. kulturně výchovných akcí	
	muzeí, galerií a památníků							
	2017	2016	2017	2016	2017	2016	2017	2016
Hlavní město Praha	407	390	5 296 564	5 041 091	1 826	1 584	345 487	344 185
Středočeský kraj	628	621	1 315 654	1 205 475	2 234	1 953	218 977	220 260
Jihočeský kraj	278	289	724 271	691 754	846	858	121 052	107 176
Plzeňský kraj	247	236	479 687	462 628	710	807	68 079	54 743
Karlovarský kraj	97	99	364 285	352 316	300	349	14 721	21 970
Ústecký kraj	241	226	490 452	484 412	965	981	80 499	83 178
Liberecký kraj	202	223	323 720	296 465	366	366	39 407	57 376
Královéhradecký kraj	269	292	523 802	507 911	674	729	58 598	67 873
Pardubický kraj	247	231	367 251	339 071	703	803	77 524	77 831
Kraj Vysočina	281	287	348 959	378 023	809	727	55 650	63 982
Jihomoravský kraj	434	435	1 248 962	1 149 570	2 298	2 366	362 029	299 039
Olomoucký kraj	231	223	640 081	653 450	806	1 002	119 502	110 759
Zlínský kraj	221	245	650 421	855 344	529	514	185 072	179 185
Moravskoslezský kraj	312	304	711 790	654 259	1 785	1 683	166 683	166 406

# MUZEÁ, GALERIE A PAMÁTNÍKY ZŘIZOVANÉ MK, JINÝMI RESORTY, KRAJI, OBCEMI A MĚSTY

	Počet							
	galerií		muzeí a památníků		poboček		expozič	
	v provozu							
	2017	2016	2017	2016	2017	2016	2017	2016
Hlavní město Praha	3	3	14	14	58	58	129	126
Středočeský kraj	4	4	49	51	43	45	325	338
Jihočeský kraj	1	1	29	30	17	15	129	128
Plzeňský kraj	3	3	22	22	19	19	100	98
Karlovarský kraj	2	2	6	6	12	13	36	35
Ústecký kraj	5	4	19	19	18	19	95	97
Liberecký kraj	3	3	19	19	8	8	103	104
Královéhradecký kraj	5	5	35	38	25	27	133	131
Pardubický kraj	3	3	27	27	11	10	91	97
Kraj Vysočina	3	3	25	26	9	9	112	116
Jihomoravský kraj	4	4	32	32	40	41	211	213
Olomoucký kraj	1	1	13	13	13	15	94	85
Zlínský kraj	1	1	20	20	22	24	153	149
Moravskoslezský kraj	2	2	28	28	23	26	124	126



# MUZEA, GALERIE A PAMÁTNÍKY ZŘIZOVANÉ MK, JINÝMI RESORTY, KRAJI, OBCEMI A MĚSTY

Pokračování

	Počet							
	uspořádaných výstav		návštěvníků expozic a výstav		přednášek aj. kulturně výchovných akcí		návštěvníků přednášek aj. kulturně výchovných akcí	
	muzeí, galerií a památníků							
	2017	2016	2017	2016	2017	2016	2017	2016
Hlavní město Praha	317	282	4 029 804	3 810 734	1 647	1 381	337 656	333 401
Středočeský kraj	595	580	1 052 975	960 039	2 122	1 822	177 657	182 041
Jihočeský kraj	253	263	558 526	531 040	815	781	68 426	56 713
Plzeňský kraj	231	213	366 383	356 295	693	789	60 050	53 338
Karlovarský kraj	95	97	221 079	232 397	300	349	14 721	21 970
Ústecký kraj	230	214	478 120	470 516	956	955	77 719	78 553
Liberecký kraj	195	216	306 902	276 123	348	331	38 556	56 521
Královéhradecký kraj	261	280	411 112	384 367	646	607	57 232	64 234
Pardubický kraj	242	225	332 729	304 876	702	800	76 219	75 595
Kraj Vysočina	260	272	308 895	344 249	799	718	54 792	63 508
Jihomoravský kraj	428	427	1 240 514	1 141 282	2 279	2 356	361 315	298 391
Olomoucký kraj	219	211	558 993	573 023	800	987	113 352	104 389
Zlínský kraj	220	242	618 032	827 222	522	511	181 429	178 729
Moravskoslezský kraj	272	269	575 639	533 405	1 736	1 670	161 934	162 642

# PŘEHLED O VÝKONECH A NÁVŠTĚVNOSTI MUZEÍ, GALERIÍ A PAMÁTNÍKŮ V ROCE 2017

Nejsou zde údaje za níže uvedená muzea, galerie a památníky, které nedaly souhlas ke zveřejnění individuálních údajů a využily práva na ochranu individuálních dat, která je zaručena zákonem č. 89/95 Sb., ve znění pozdějších předpisů. V uvedeném pořadí jsou označena x.

Centrum hasičského hnutí, Příbrav  
Galerie a muzeum M. D. Rettigové, Všeradice  
Galerie Antonína Hudečka, Častolovice  
Galerie Středočeského kraje, p. o., Kutná Hora  
Hasičské muzeum Bechyně  
Jandovo městské muzeum, Budyně nad Ohří  
Mendelovo muzeum MU, Brno  
Městské muzeum a galerie Polička  
Městské muzeum a galerie Svatka  
Městské muzeum Letohrad  
Městské muzeum Mariánské Lázně  
Městské muzeum Nová Paka  
Městské muzeum Rovensko pod Troskami  
Městské muzeum v Čelákovících, p. o.  
Museum Fotoateliér Seidel, Český Krumlov  
Muzeum a archiv Fráni Šrámka, Sobotka  
Muzeum betlémů Karlštejn  
Muzeum čokolády Choco-Story Praha  
Muzeum Hlučínska, p. o., Hlučín  
Muzeum Jarošův mlýn, Veverská Bitýška  
Muzeum krajky, Prachatice  
Muzeum miniatur, Praha  
Muzeum mučičích nástrojů, Praha

Muzeum Oderska, Odry  
Muzeum olomučanské keramiky, Olomučany  
Muzeum Podkrkonoší v Trutnově  
Muzeum smaltu, Netvořice  
Muzeum strašidel, Plzeň  
Muzeum těžby a dopravy vápence v Čes. krasu, Svatý Jan p. Skalou  
Muzeum Tortury - Dangeon Praha s.r.o.  
Muzeum tupeské keramiky, Tupesy  
Muzeum útrpného práva - DANGEON, s.r.o., Český Krumlov  
Muzeum Vladimíra Preclíka, Bechyně  
Nové sklářské muzeum, Harrachov  
Památník Antonína Dvořáka ve Vysoké u Příbrami  
Památník Antonína Dvořáka, Zlonice  
Památník Svatopluka Čecha, Ostředeck  
Pivovarské muzeum v Plzni  
Podřipské muzeum, Roudnice nad Labem  
Průmyslové muzeum Mladějov, z.s.  
Pyšelské muzeum, Pyšely  
Sex Machines Museum, Praha  
Strahovský klášter - obrazárna Praha  
Svatohostýnské muzeum, Svatý Hostýn  
ŠKODA Muzeum, Mladá Boleslav  
Wax Museum-Svět zábavy s.r.o. Muzeum voskových figurin Český Krumlov

## POŘADÍ GALERIÍ PODLE POČTU STÁLÝCH EXPOZIC

		v roce	
		2017	2016
1.	Národní galerie v Praze	19	19
2.	Uměleckoprůmyslové museum v Praze	10	10
3.	Muzeum umění Olomouc	7	5
4.	Moravská galerie v Brně	6	6
5.	Oblastní galerie Liberec	5	5
6. - 11.	Horácká galerie v Novém Městě na Moravě	3	3
6. - 11.	Galerie výtvarného umění v Chebu	3	3
6. - 11.	x	x	x
6. - 11.	Galerie Jirkov	3	1
6. - 11.	Severočeská galerie výtvarného umění v Litoměřicích	3	3
6. - 11.	Galerie moderního umění v Hradci Králové	3	3
12. - 17.	Galerie umění Karlovy Vary	2	1
12. - 17.	Galerie ve věži, Planá	2	2
12. - 17.	Galerie města Trutnova	2	x
12. - 17.	Krajská galerie výtvarného umění ve Zlíně	2	2
12. - 17.	Galerie výtvarného umění v Hodoníně	2	2
12. - 17.	Východočeská galerie v Pardubicích	2	2
Ostatní galerie vykázaly méně než 2 stálé expozice			

# POŘADÍ GALERIÍ PODLE POČTU USPOŘÁDANÝCH VÝSTAV

		v roce			
		2017		2016	
		A	B	A	B
A – počet výstav celkem					
B – z toho putovních					
1.	Muzeum umění Olomouc	41	-	35	-
2.	Národní galerie v Praze	32	-	39	-
3.	Oblastní galerie Vysočiny v Jihlavě	29	2	29	3
4. - 6.	Galerie umění Karlovy Vary	27	7	25	6
4. - 6.	Rabasova galerie Rakovník, p. o.	27	1	31	2
4. - 6.	Galerie výtvarného umění v Ostravě	27	5	25	5
7.	Moravská galerie v Brně	26	-	29	3
8.	x	x	x	x	x
9. - 10.	Galerie výtvarného umění v Chebu	23	-	23	-
9. - 10.	Horácká galerie v Novém Městě na Moravě	23	2	24	3
11.	Krajská galerie výtvarného umění ve Zlíně	22	1	26	1
12. - 13.	Uměleckoprůmyslové museum v Praze	21	4	18	3
12. - 13.	Galerie Klatovy/Klenová	21	-	17	-
14. - 15.	Oblastní galerie Liberec	20	-	25	-
14. - 15.	Galerie hlavního města Prahy	20	1	18	3
16.	Galerie výtvarného umění v Hodoníně	18	3	13	-
17. - 18.	Alšova jihočeská galerie, Hluboká nad Vltavou	17	1	17	1
17. - 18.	Dům umění města Brna, p. o.	17	-	20	-
19. - 20.	Východočeská galerie v Pardubicích	16	2	17	-
19. - 20.	Galerie moderního umění v Roudnici nad Labem, p. o.	16	-	16	-
21.	Galerie města Trutnova	14	-	x	x
22. - 27.	x	x	x	x	x
22. - 27.	Městská galerie Vlastimila Rady Železný Brod	11	-	11	-
22. - 27.	Galerie Jirkov	11	-	12	-
22. - 27.	Severočeská galerie výtvarného umění v Litoměřicích	11	-	9	-
22. - 27.	Galerie výtvarného umění v Havlíčkově Brodě	11	1	15	1
22. - 27.	Galerie výtvarného umění v Náchodě	11	-	14	1
28. - 30.	Galerie Josefa Lieslera Kadaň	10	-	11	-
28. - 30.	Muzeum umění a designu Benešov, p. o.	10	1	21	2
28. - 30.	Městská galerie Vysoké Mýto	10	-	10	-
Ostatní galerie vykazaly méně než 10 uspořádaných výstav					

# POŘADÍ GALERIÍ PODLE POČTU NÁVŠTĚVNÍKŮ EXPOZIC A VÝSTAV

		v roce	
		2017	2016
1.	Národní galerie v Praze	691 285	712 690
2.	Muzeum umění Olomouc	167 280	172 519
3.	Moravská galerie v Brně	124 151	66 407
4.	Galerie hlavního města Prahy	117 836	224 007
5.	Galerie Pravěk očima Zdeňka Buriana, ZOO Dvůr Králové	110 000	120 000
6.	Galerie výtvarného umění v Ostravě	104 071	79 823
7.	Alšova jihočeská galerie, Hluboká nad Vltavou	70 359	41 274
8.	Galerie Klatovy/Klenová	56 950	45 206
9.	x	x	x
10.	Oblastní galerie Liberec	50 605	43 874
11.	Galerie moderního umění v Hradci Králové	45 434	7 266
12.	Uměleckoprůmyslové museum v Praze	44 667	109 613
13.	x	x	x
14.	Západočeská galerie v Plzni, p. o.	28 502	24 726
15.	Galerie výtvarného umění v Chebu	25 093	36 431
16.	Krajská galerie výtvarného umění ve Zlíně	22 377	32 215
17.	MěKS Doksy - muzeum Čtyřlístek	21 652	21 870
18.	Galerie umění Karlovy Vary	20 503	22 910
19.	Galerie moderního umění v Roudnici nad Labem, p. o.	19 223	16 365
20.	Východočeská galerie v Pardubicích	18 932	18 256

		v roce	
		2017	2016
pokračování			
21.	Dům umění města Brna, p. o.	18 575	24 951
22.	Oblastní galerie Vysočiny v Jihlavě	14 152	17 373
23.	Rabasova galerie Rakovník, p. o.	13 426	11 662
24.	Severočeská galerie výtvarného umění v Litoměřicích	12 810	11 601
25.	Galerie výtvarného umění v Havlíčkově Brodě	8 798	11 771
26.	Městská galerie Litomyšl	6 995	7 752
27.	Městská galerie Vysoké Mýto	6 708	4 200
28.	Museum Montanelli, Praha	6 052	5 942
29.	Galerie výtvarného umění v Náchodě	5 760	4 789
30.	Galerie Josefa Lieslera Kadaň	5 487	4 374
31.	Galerie města Trutnova	5 131	x
32.	Galerie výtvarného umění v Hodoníně	4 804	5 941
33.	Horácká galerie v Novém Městě na Moravě	3 292	6 700
34.	Muzeum umění a designu Benešov, p. o.	3 000	5 000
35.	Galerie Felixe Jeneweina města Kutné Hory	2 228	1 966
36.	Galerie výtvarného umění v Mostě, p. o.	1 925	1 311
37.	Městská galerie Vlastimila Rady Železný Brod	1 477	2 123
38.	Galerie ve věži, Planá	1 320	1 075
39.	Galerie Benedikta Rejta, Louny	1 212	641
Ostatní galerie vykázaly méně než 1 000 návštěvníků			

# POŘADÍ GALERIÍ PODLE POČTU USPOŘÁDANÝCH KULTURNĚ VÝCHOVNÝCH AKCÍ S UVEDENÍM JEJICH NÁVŠTĚVNOSTI

A - celkový počet kulturně výchovných akcí  
B - počet návštěvníků kulturně výchovných akcí

		v roce			
		2017		2016	
		A	B	A	B
1.	Moravská galerie v Brně	830	53 234	881	45 527
2.	Muzeum umění Olomouc	387	23 919	309	22 348
3.	Národní galerie v Praze	279	8 579	200	8 091
4.	Uměleckoprůmyslové museum v Praze	167	5 954	19	6 847
5. - 6.	Alšova jihočeská galerie, Hluboká nad Vltavou	162	3 870	144	3 068
5. - 6.	Galerie umění Karlovy Vary	162	4 271	153	5 478
7.	Galerie výtvarného umění v Ostravě	154	3 556	96	5 346
8.	Galerie moderního umění v Roudnici nad Labem, p. o.	125	5 199	140	6 337
9.	Galerie výtvarného umění v Náchodě	113	3 544	72	3 060
10.	Západočeská galerie v Plzni, p. o.	105	4 506	159	5 960
11.	Horácká galerie v Novém Městě na Moravě	98	7 556	70	13 580
12.	Východočeská galerie v Pardubicích	86	6 368	150	5 580
13.	Galerie výtvarného umění v Havlíčkově Brodě	74	2 636	32	3 823
14.	Dům umění města Brna, p. o.	68	7 286	23	1 548
15.	Rabasova galerie Rakovník, p. o.	61	3 562	59	3 877
16.	Galerie hlavního města Prahy	58	1 020	84	1 120
17.	Oblastní galerie Vysočiny v Jihlavě	56	3 241	44	6 412
18.	Oblastní galerie Liberec	33	13 410	43	10 034
19.	x	x	x	x	x
20.	Galerie výtvarného umění v Chebu	26	1 363	30	3 719
21.	Galerie Klatovy/Klenová	24	3 391	39	3 140
22.	Museum Montanelli, Praha	22	1 466	12	1 645
23.	Muzeum umění a designu Benešov, p. o.	18	524	66	1 500
24.	Severočeská galerie výtvarného umění v Litoměřicích	17	2 586	22	4 471
25.	Krajská galerie výtvarného umění ve Zlíně	16	2 003	14	1 909
26.	Městská galerie Litomyšl	15	347	15	336
27. - 28.	x	x	x	x	x
27. - 28.	Galerie moderního umění v Hradci Králové	12	1 182	9	164
29. - 30.	Galerie Josefa Lieslera Kadaň	10	5 487	11	4 374
29. - 30.	Galerie výtvarného umění v Hodoníně	10	332	14	427
Ostatní galerie vykazaly méně než 10 uspořádaných kulturně výchovných akcí					

# POŘADÍ MUZEÍ A PAMÁTNÍKŮ PODLE POČTU STÁLÝCH EXPOZIC

		v roce	
		2017	2016
1.	Hornické muzeum Příbram, p. o.	70	69
2.	Muzeum řemesel Letohrad	59	57
3.	Valašské muzeum v přírodě, Rožnov p. Radhoštěm	47	47
4.	Národní zemědělské muzeum, s.p.o., Praha	27	26
5. - 6.	Technické muzeum v Brně	26	27
5. - 6.	Muzeum T.G.M. Rakovník	26	26
7.	Národní muzeum, Praha	25	25
8.	Vlastivědné muzeum a galerie v České Lípě	24	24
9. - 10.	Muzeum Vysočiny Jihlava, p. o.	23	26
9. - 10.	Muzeum Novojičínska, p. o., Nový Jičín	23	27
11. - 12.	Sládečkovo vlastivědné muzeum v Kladně, p. o.	21	21
11. - 12.	Regionální muzeum v Kolině	21	23
13. - 14.	Muzeum Jindřichohradecka, Jindřichův Hradec	20	20
13. - 14.	Národní technické muzeum, Praha	20	19
15. - 19.	Regionální muzeum v Teplicích	19	16
15. - 19.	Moravské zemské muzeum, Brno	19	19
15. - 19.	Muzeum v Bruntále, p. o.	19	19
15. - 19.	Vrbasovo muzeum, Ždánice	19	19
15. - 19.	Národní ústav lidové kultury, Strážnice	19	19
20. - 23.	Muzeum Mladoboleslavská, Mladá Boleslav	18	18
20. - 23.	Muzeum Komenského v Přerově	18	18
20. - 23.	Muzeum regionu Valašsko, p. o.	18	18
20. - 23.	Muzeum Šumavy Sušice, p. o.	18	17
24. - 25.	Západočeské muzeum v Plzni, p. o.	17	16
24. - 25.	Muzeum středního Pootaví Strakonice	17	17
26. - 28.	Městské muzeum Frýdlant	15	15
26. - 28.	Městské muzeum a galerie Lomnice nad Popelkou	15	15
26. - 28.	Muzeum Českého krasu, p. o., Beroun	15	11
29. - 31.	Muzeum hlavního města Prahy	14	13

pokračování

		v roce	
		2017	2016
29. - 31.	Prácheňské muzeum v Písku	14	14
29. - 31.	Regionální muzeum v Mikulově	14	14
32. - 37.	Slovácké muzeum v Uherském Hradišti, p. o.	13	12
32. - 37.	Městské muzeum Bystřice n. Pernštejnem	13	12
32. - 37.	Muzeum městyse Suchdol n.O. a Muzeum Moravských bratří	13	13
32. - 37.	Krkonošské muzeum Správy KRNP, Vrchlabí	13	13
32. - 37.	Památník Tereziín	13	13
32. - 37.	Muzeum Brněnska, p. o., Předklášteří	13	14
38. - 41.	Muzeum města Brna	12	12
38. - 41.	Vlastivědné muzeum v Šumperku	12	12
38. - 41.	Městské muzeum Slavičín	12	12
38. - 41.	Místní vlastivědné muzeum, Železnice	12	11
42. - 45.	Husitské muzeum v Táboře	11	10
42. - 45.	Jihomoravské muzeum ve Znojmě, p. o.	11	11
42. - 45.	Muzeum jihovýchodní Moravy ve Zlíně	11	10
42. - 45.	Vlastivědné muzeum v Olomouci	11	10
46. - 56.	Muzeum Kroměřížska, Kroměříž	10	10
46. - 56.	Muzeum Podblanicka p. o., Vlašim	10	10
46. - 56.	Vlastivědné muzeum ve Slaném	10	10
46. - 56.	Oblastní muzeum v Děčíně, p. o.	10	7
46. - 56.	Muzeum Českého ráje, Turnov	10	10
46. - 56.	Muzeum města Mnichovo Hradiště	10	10
46. - 56.	Masarykovo muzeum v Hodoníně, p. o.	10	10
46. - 56.	Muzeum Těšínska, p. o., Český Těšín	10	10
46. - 56.	Městské muzeum Zlaté Hory	10	10
46. - 56.	Podkrušnohorské technické muzeum, Most	10	10
46. - 56.	Městské muzeum ve Františkových Lázních	10	x
Ostatní muzea a památníky vykázaly méně než 10 stálých expozic			

# POŘADÍ MUZEÍ A PAMÁTNÍKŮ PODLE POČTU USPOŘÁDANÝCH VÝSTAV

A – počet výstav celkem

B – z toho putovních

		v roce			
		2017		2016	
		A	B	A	B
1.	Hornické muzeum Příbram, p. o.	69	4	67	3
2. - 3.	Národní muzeum, Praha	62	3	62	4
2. - 3.	Židovské muzeum v Praze	62	13	76	13
4.	Technické muzeum v Brně	54	2	46	2
5.	Památník Lidice	49	34	22	15
6.	Vlastivědné muzeum v Šumperku	48	10	44	8
7.	Národní technické muzeum, Praha	44	17	17	4
8.	Muzeum T.G.M. Rakovník	41	4	42	1
9.	Muzeum jihovýchodní Moravy ve Zlíně	38	18	35	15
10. - 11.	Regionální muzeum Mělník, p. o.	37	-	37	-
10. - 11.	Muzeum Novojičínska, p. o., Nový Jičín	37	3	43	2
12. - 14.	Památník národního písemnictví v Praze	35	4	27	4
12. - 14.	Muzeum regionu Valašsko, p. o.	35	-	44	3
12. - 14.	Západočeské muzeum v Plzni, p. o.	35	5	36	2
15.	Muzeum Mladoboleslavská, Mladá Boleslav	34	4	31	1
16.	Muzeum Vysočiny Jihlava, p. o.	33	7	38	3
17.	Muzeum města Ústí nad Labem	32	1	x	x
18.	Slezské zemské muzeum, Opava	31	11	18	2
19. - 21.	Muzeum Vyškovska, p. o.	30	-	28	-
19. - 21.	Prácheňské muzeum v Písku	30	-	29	2
19. - 21.	Národní zemědělské muzeum, s.p.o., Praha	30	1	24	2
22. - 23.	Muzeum Brněnska, p. o., Předklášteří	28	-	28	2
22. - 23.	Slovácké muzeum v Uherském Hradišti, p. o.	28	1	34	1
24. - 26.	Masarykovo muzeum v Hodoníně, p. o.	27	3	28	2
24. - 26.	Moravské zemské muzeum, Brno	27	7	20	3
24. - 26.	Vlastivědné muzeum v Olomouci	27	5	17	-

pokračování

		v roce			
		2017		2016	
		A	B	A	B
27. - 28.	Památník Terezín	26	18	20	12
27. - 28.	Jihomoravské muzeum ve Znojmě, p. o.	26	-	28	-
29. - 30.	Městské muzeum Zámek Žirovnice	25	3	27	5
29. - 30.	Památník Karla Čapka, Stará Huť u Dobříše	25	22	23	20
31. - 32.	Muzeum a galerie Orlických hor, Rychnov n. Kněžnou	24	1	26	9
31. - 32.	Muzeum Beskyd Frýdek-Místek	24	5	25	3
33.	Muzeum hlavního města Prahy	23	2	21	1
34. - 39.	Krkonošské muzeum Správy KRNP, Vrchlabí	22	2	25	1
34. - 39.	Jihočeské muzeum v Českých Budějovicích	22	4	18	-
34. - 39.	Muzeum Vysočiny Třebíč, p. o.	22	3	18	2
34. - 39.	Muzeum Českého ráje, Turnov	22	7	27	-
34. - 39.	Městské muzeum Krnov	22	-	25	-
34. - 39.	Husitské muzeum v Táboře	22	2	19	3
40. - 47.	Muzeum a Pojizerská galerie Semily, p. o.	21	-	19	2
40. - 47.	Vlastivědné muzeum a galerie v České Lípě	21	1	26	1
40. - 47.	Muzeum Třineckých železáren a města Třince	21	-	22	-
40. - 47.	Muzeum a galerie v Prostějově, p. o.	21	12	34	10
40. - 47.	Muzeum regionu Boskovicka, p. o., Boskovice	21	-	13	-
40. - 47.	Ostravské muzeum, Ostrava	21	-	23	1
40. - 47.	Muzeum Šumavy Sušice, p. o.	21	-	22	-
40. - 47.	Muzeum dr. Aleše Hrdličky, Humpolec	21	-	21	-
48. - 51.	Muzeum Komenského v Přerově	20	-	21	7
48. - 51.	Městské muzeum v Ústí nad Orlicí	20	3	19	1
48. - 51.	Oblastní muzeum v Mostě	20	6	x	x
48. - 51.	Regionální muzeum v Kolíně	20	1	12	1
Ostatní muzea a památníky vykázaly méně než 20 uspořádaných výstav					



# POŘADÍ MUZEÍ A PAMÁTNÍKŮ PODLE POČTU NÁVŠTĚVNÍKŮ EXPOZIC A VÝSTAV

		v roce	
		2017	2016
1.	Muzeum hlavního města Prahy	1 524 471	1 436 837
2.	Židovské muzeum v Praze	716 918	659 865
3.	Národní zemědělské muzeum, s.p.o., Praha	495 970	244 593
4.	Vojenský historický ústav Praha	378 600	338 000
5.	Národní muzeum, Praha	348 052	291 896
6.	Národní technické muzeum, Praha	310 998	286 389
7.	Památník Tereziín	286 964	282 199
8.	Muzeum Pražského Jezulátka, Praha	250 000	250 000
9.	Památník Lidice	192 465	144 891
10.	Regionální muzeum v Mikulově	182 249	123 016
11.	Valašské muzeum v přírodě, Rožnov p. Radhoštěm	180 840	315 626
12.	Muzeum města Brna	175 661	166 628
13.	Technické muzeum v Brně	155 752	128 773
14.	x	x	x
15.	České muzeum stříbra, Kutná Hora	133 289	115 389
16.	Vlastivědné muzeum v Olomouci	130 374	129 372
17.	Hornické muzeum Příbram, p. o.	126 358	128 012
18.	Muzeum jihovýchodní Moravy ve Zlíně	126 028	148 849
19.	Regionální muzeum v Kopřivnici, o.p.s.	117 550	105 707
20.	Moravské zemské muzeum, Brno	111 396	116 492
21.	Muzeum regionu Valašsko, p. o.	105 904	111 064
22.	Jihočeské muzeum v Českých Budějovicích	102 651	113 469
23.	Husitské muzeum v Táboře	102 238	96 262
24.	Muzeum Beskyd Frýdek-Místek	101 936	100 908
25.	Muzeum Komenského v Přerově	94 472	107 224
26.	Slezské zemské muzeum, Opava	93 020	83 292
27.	Muzeum Vysočiny Jihlava, p. o.	90 862	103 072
28.	Muzeum Brněnska, p. o., Předklášteří	86 438	89 494
29.	Městské muzeum ve Františkových Lázních	85 597	x
30.	Vlastivědné muzeum Dr. Hostaše v Klatovech, p. o.	82 648	76 495
31.	Muzeum v Bruntále, p. o.	79 788	86 581
32.	Vlastivědné muzeum v Šumperku	74 226	70 466
33.	Jihomoravské muzeum ve Znojmě, p. o.	73 313	60 932

pokračování

		v roce	
		2017	2016
34.	Západočeské muzeum v Plzni, p. o.	69 028	81 752
35.	Polabské muzeum, p. o., Poděbrady	68 997	68 689
36.	Muzeum komunismu Praha (Legacy s.r.o.)	68 220	62 340
37.	x	x	x
38.	Muzeum Jindřichohradecka, Jindřichův Hradec	65 440	66 237
39.	Masarykovo muzeum v Hodoníně, p. o.	65 061	60 313
40.	Muzeum Policie ČR, Praha	64 910	60 006
41.	Muzeum středního Pootaví Strakonice	64 006	55 216
42.	Muzeum čokolády a marcipánu, Tábor	62 803	58 227
43.	Slovácké muzeum v Uherském Hradišti, p. o.	61 973	73 445
44.	Národní ústav lidové kultury, Strážnice	61 196	58 136
45.	Severočeské muzeum v Liberci, p. o.	58 574	49 062
46.	Východočeské muzeum v Pardubicích	54 699	43 379
47.	Ruční papírna - Muzeum papíru Velké Losiny	53 715	52 888
48.	Muzeum T.G.M. Rakovník	53 448	55 762
49.	Muzeum Novojičínska, p. o., Nový Jičín	51 897	50 550
50.	Regionální muzeum v Kolíně	51 592	48 821
51.	Jan Becher Muzeum Karlovy Vary	51 322	55 151
52.	x	x	x
53.	Muzeum Vysočiny Třebíč, p. o.	49 803	52 752
54.	Muzeum Kroměřížska, Kroměříž	49 295	62 540
55.	Vlastivědné muzeum Boží Dar	48 934	23 704
56.	Krkonoské muzeum Správy KRNP, Vrchlabí	48 899	59 880
57.	x	x	x
58.	Muzeum Českého ráje, Turnov	43 819	41 875
59.	Muzeum východních Čech v Hradci Králové	43 563	32 512
60.	Sklářské muzeum Moser, Karlovy Vary	42 640	40 764
61.	Muzeum Českého krasu, p. o., Beroun	42 102	36 833
62.	Muzeum Mladoboleslavska, Mladá Boleslav	41 783	42 277
63.	x	x	x
64.	Muzeum Těšínska, p. o., Český Těšín	41 072	44 400
Ostatní muzea a památníky vykázaly méně než 40 000 návštěvníků			

# POŘADÍ MUZEÍ A PAMÁTNÍKŮ PODLE POČTU USPOŘÁDANÝCH KULTURNĚ VÝCHOVNÝCH AKCÍ S UVEDENÍM JEJICH NÁVŠTĚVNOSTI

A – celkový počet kulturně výchovných akcí

B – počet návštěvníků kulturně výchovných akcí

		v roce			
		2017		2016	
		A	B	A	B
1.	Muzeum Říčany, p. o.	679	11 889	431	8 871
2.	Muzeum Policie ČR, Praha	542	32 245	573	30 198
3.	Muzeum Beskyd Frýdek-Místek	505	28 415	528	23 532
4.	Technické muzeum v Brně	489	47 894	507	59 015
5.	Muzeum Těšínska, p. o., Český Těšín	310	24 687	299	26 628
6.	Národní muzeum, Praha	305	56 251	246	52 063
7.	Památník bratří Strnadlů a Jana Knebla Trojanovice	244	1 783	236	2 991
8.	Památník Terezín	214	8 258	248	8 538
9.	Muzeum Vysočiny Jihlava, p. o.	207	6 995	235	10 488
10. - 11.	Vlastivědné muzeum Dr. Hostaše v Klatovech, p. o.	161	8 201	180	9 420
10. - 11.	Regionální muzeum Mělník, p. o.	161	12 368	164	19 439
12.	Muzeum Novojičínska, p. o., Nový Jičín	155	30 842	154	29 189
13.	Jihočeské muzeum v Českých Budějovicích	140	14 655	118	8 428
14.	Muzeum regionu Valašsko, p. o.	139	21 623	125	18 584
15.	Muzeum T.G.M. Rakovník	138	21 254	102	18 258
16.	Židovské muzeum v Praze	136	4 735	163	5 449
17.	Oblastní muzeum v Chomutově, p. o.	135	2 799	93	2 036
18.	Východočeské muzeum v Pardubicích	132	25 142	189	27 642
19.	Slovácké muzeum v Uherském Hradišti, p. o.	130	7 982	110	10 421
20.	Sládečkovo vlastivědné muzeum v Kladně, p. o.	125	10 220	73	8 338
21.	Husitské muzeum v Táboře	120	10 085	101	8 009
22.	Regionální muzeum a galerie Jičín	117	2 413	98	2 259
23. - 24.	Oblastní muzeum v Děčíně, p. o.	111	4 572	89	5 440
23. - 24.	Muzeum města Brna	111	43 971	74	34 313
25.	Muzeum Podblanicka p. o., Vlašim	110	5 844	121	5 143
26.	Západočeské muzeum v Plzni, p. o.	109	9 666	88	7 744
27.	Muzeum a galerie v Prostějově, p. o.	107	5 988	358	14 226
28.	Muzeum Bakovska, Bakov nad Jizerou	102	1 543	14	860

pokračování

		v roce			
		2017		2016	
		A	B	A	B
29.	Muzeum Vysočiny Pelhřimov	101	4 149	x	x
30. - 31.	Muzeum romské kultury, Brno	98	4 652	91	5 438
30. - 31.	Muzeum jihovýchodní Moravy ve Zlíně	98	5 154	103	2 201
32.	Muzeum Komenského v Přerově	96	46 951	97	30 162
33.	Moravské zemské muzeum, Brno	94	38 552	90	28 441
34.	Muzeum hlavního města Prahy	92	4 428	80	2 500
35.	Hornické muzeum Příbram, p. o.	91	31 556	86	33 210
36. - 37.	Vlastivědné muzeum v Olomouci	90	20 422	80	23 134
36. - 37.	Muzeum v Bruntále, p. o.	90	41 204	67	46 192
38.	Regionální muzeum v Mikulově	86	32 777	47	1 253
39. - 40.	Muzeum Vyškovska, p. o.	85	6 877	63	6 841
39. - 40.	Vlastivědné muzeum a galerie v České Lípě	85	4 764	71	4 183
41. - 43.	x	x	x	x	x
41. - 43.	Masarykovo muzeum v Hodoníně, p. o.	82	11 492	91	13 610
41. - 43.	Ostravské muzeum, Ostrava	82	6 234	100	4 152
44.	Národní zemědělské muzeum, s.p.o., Praha	77	90 209	67	89 752
45. - 46.	Muzeum Vysočiny Třebíč, p. o.	76	4 495	54	4 519
45. - 46.	Slezské zemské muzeum, Opava	76	16 620	79	16 965
47.	Muzeum Českého ráje, Turnov	71	390	42	20 223
48.	Jihomoravské muzeum ve Znojmě, p. o.	69	20 608	120	21 048
49.	Muzeum Vysočiny Havlíčkův Brod	68	1 855	51	2 016
50.	Regionální muzeum K. A. Polánka v Žatci	67	8 032	53	7 098
51.	Městské muzeum a knihovna Čáslav	65	2 103	42	2 227
52. - 53.	Knihovna & Šenovské muzeum p. o., Šenov	64	1 890	58	1 600
52. - 53.	Krkonoské muzeum Správy KRNP, Vrchlabí	64	7 816	90	7 114
54.	x	x	x	x	x

Ostatní muzea a památníky vykázaly méně než 60 uspořádaných kulturně výchovných akcí

## PAMÁTKOVÉ OBJEKTY

Předmětem statistického zjišťování jsou památkové objekty zpřístupněné návštěvníkům za vstupné v r. 2017. Patří sem hrady, zámky, kláštery, kostely, zříceniny, mlýny, věže apod. Památkové objekty, které jsou ve správě muzea nebo galerie, nejsou do této kapitoly zařazeny a jsou šetřeny výkazem o muzeu a galerii. Pokud je zpřístupněný památkový objekt zčásti využit muzeem, galerií, popřípadě jiným kulturním zařízením, zpracovává se pro každou část příslušný výkaz. Z celkového počtu 318 šetřených objektů je 120 ve správě Národního památkového ústavu, který je příspěvkovou organizací Ministerstva kultury, 4 ve správě jiných resortů, 90 ve správě krajů, obcí a měst, 14 je zřizováno spolky dle zákona č.89/2012 Sb., 3 obecně prospěšnými společnostmi aj., 36 církví a 51 podnikateli a jinými subjekty.

Od roku 2013, kdy činil počet návštěvníků památkových objektů 10 673 420 osob, se v r. 2017 zvýšil na 14 148 578 osob, tedy na 132,6 % oproti r. 2013. Při porovnání průměrné návštěvnosti na jeden památkový objekt, která činila 35 937 osob v r. 2013 a v r. 2017 44 492 osob, je patrný nárůst o 23,8 %.

Památkové objekty se uplatňují ve společenském a kulturním životě obcí a měst. Pořádají se zde nejen drobné kulturní akce v rámci prohlídek (tanec, hraní hudebních skladeb v dobovém oděvu, šerm, scény ze života na zámku apod.), ale i výstavy, koncerty, divadelní představení apod. Počet těchto kulturních akcí závisí nejen na organizačních schopnostech správců jednotlivých památkových objektů, ale i na dostatečné nabídce různých divadelních a hudebních souborů, šermířských skupin apod. z blízkého okolí. Počet kulturních akcí bývá kolísavý. V r. 2013 bylo uspořádáno 14 042 různých akcí, v r. 2017 13 889 což představuje pokles o 1,1 %. Počet návštěvníků kulturních akcí má ale v uvedeném období stoupající tendenci, a to z 3 906 185 osob v r. 2013 až na 4 473 376 osob v r. 2017. Návštěvnost vykazuje růst o 14,5 %. Vedle pořádání různých kulturních akcí se památkové objekty snaží zvýšit svou atraktivnost pro návštěvníky pořádáním nočních prohlídek, různými žánrovými obrázky ze života na hradech a zámcích, zpřístupňováním nových prohlídkových okruhů a také prodlužováním sezóny.

Ve skupině památek ve správě Národního památkového ústavu, jiných resortů, krajů, obcí a měst stoupl v r. 2017 počet návštěvníků na 9 921 631 osob, což představuje nárůst o 33,2 % proti r. 2013. Nárůst je patrný i v průměrném počtu návštěvníků na jeden památkový objekt. V r. 2013 to bylo 38 586 osob, zatímco v r. 2017 už 46 362 osob, tedy o 20,2 % více.

V další skupině sledovaných památek, které jsou v majetku či správě občanských sdružení, obecně prospěšných společností a církve se počet objektů od r. 2013 zvýšil ze 48 na 53 v r. 2017. I počet návštěvníků v uvedeném období stoupal. V r. 2013 navštívilo tuto skupinu památek 2 105 105 a v r. 2017 už 2 977 175 osob; návštěvnost tedy vzrostla o 41,4 %. Také průměrný počet návštěvníků na jeden objekt v průběhu pěti let stoupal. Ze 43 856 v r. 2013 vzrostl na 56 173 v r. 2017, což představuje nárůst o 28,1 %.

Ve třetí skupině památek, kde jsou uvedeny objekty v majetku či správě podnikatelských subjektů a podnikatelů bylo v r. 2013 statisticky šetřeno 56 památkových objektů a v r. 2017 jen 51. Počet návštěvníků za sledované období mírně stoupal z 1 121 206 na 1 249 772 osob, což představuje nárůst o 11,5 %. I průměrný počet návštěvníků na jeden objekt se v této skupině památek zvýšil, a to z původních 20 022 osob v r. 2013 na 24 505 osob v r. 2017, tedy o 22,4 %.

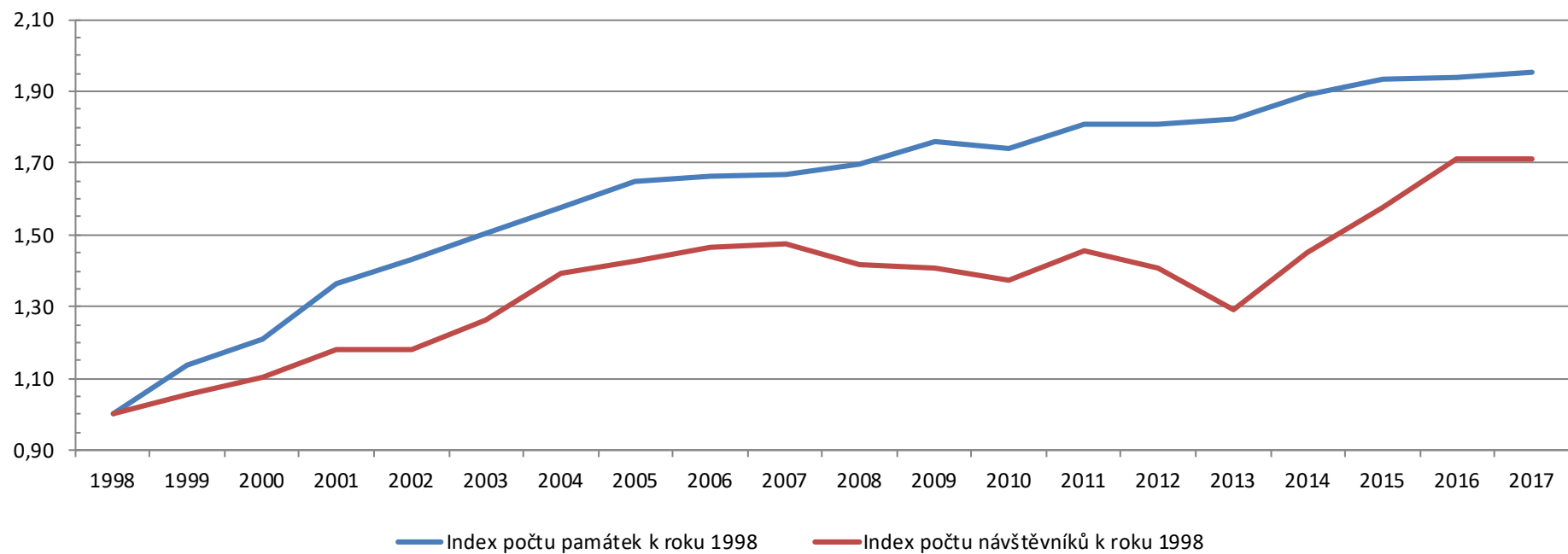
Z památkových objektů na území České republiky je jich 12 zapsáno v seznamu UNESCO. Patří mezi ně historická centra Prahy, Českého Krumlova, Telče (zaps. 12/1992) a Kutné Hory (zaps. 12/1995), vesnická rezervace Holašovice (zaps. 12/1998), poutní kostel sv. Jana Nepomuckého na Zelené hoře ve Žďáru nad Sázavou (zaps. 12/1994), Lednicko-valtický areál (zaps. 12/1996), areál Arcibiskupského zámku a Květné a Podzámecké zahrady v Kroměříži (zaps. 12/1998), renesanční zámek a historické centrum v Litomyšli (zaps. 11/1999), sloup Nejsvětější Trojice v Olomouci (zaps. 11/2000), vila Tugendhat v Brně (zaps. 12/2001), židovská čtvrť a románsko-gotická bazilika sv. Prokopa v Třebíči (zaps. 7/2003). Do statistického šetření jsou zařazeny jednotlivé památky, v nichž se vybírá vstupné.

# VÝVOJ VYBRANÝCH UKAZATELŮ V LETECH 1998–2017

## Památky zpřístupněné za vstupné

	1998	1999	2000	2001	2002	2003	2004	2005	2006	2007	2008	2009	2010	2011	2012	2013	2014	2015	2016	2017
Počet hradů, zámků a ostatních památek za vstupné	163	185	197	222	233	245	257	269	271	272	277	287	284	295	295	297	308	315	316	318
Index počtu památek k roku 1996	1,00	1,13	1,21	1,36	1,43	1,50	1,58	1,65	1,66	1,67	1,70	1,76	1,74	1,81	1,81	1,82	1,89	1,93	1,94	1,95
Počet návštěvníků v tis.	8 256,3	8 693,3	9 089,7	9 755,2	9 761,8	10 420,4	11 489,6	11 796,8	12 108,8	12 167,9	11 681,1	11 616,0	11 325,0	12 032,0	11 627,0	10 673,0	11 992,0	13 006,0	14 139,5	14 148,6
Index počtu návštěvníků k roku 1996	1,00	1,05	1,10	1,18	1,18	1,26	1,39	1,43	1,47	1,47	1,41	1,41	1,37	1,46	1,41	1,29	1,45	1,58	1,71	1,71
Počet návštěvníků na 1 tis. obyv.	802,9	846,3	889,0	954,1	957,0	1 021,4	1 125,7	1 152,7	1 180,6	1 178,8	1 120,0	1 107,2	1 076,8	1 146,4	1 106,4	1 015,5	1 139,4	1 232,3	1 338,5	1 337,4

### Dynamika vývoje počtu památek a jejich návštěvníků



# VYBRANÉ INDIKÁTORY ZE STATISTICKÝCH VÝKAZŮ O PAMÁTKOVÝCH OBJEKTECH S KULTURNĚ VÝCHOVNÝM VYUŽITÍM V ROCE 2017

		Celkem	Zřizovatelé		
			státní správa, kraje, obce a města	podnikatelské subjekty	ostatní
Počet hradů, zámků a ostatních památek zpřístupněných návštěvníkům za vstupné		318	214	51	53
Počet návštěvníků těchto objektů		14 148 578	9 921 631	1 249 772	2 977 175
Průměrný počet návštěvníků na jeden památkový objekt		44 492	46 363	24 505	56 173
Celkový počet inventárních jednotek mobiliárního fondu památkových objektů		1 130 068	1 089 660	35 475	4 933
Celkový počet svazků knihovního fondu sbírkové povahy		899 076	672 105	52 509	174 462
Počet kulturních akcí uskutečněných v památkových objektech		13 889	11 678	1 108	1 103
v tom	samostatné výstavy	681	521	82	78
	samostatné koncerty	1 490	1 054	111	325
	dramatická vystoupení	1 010	845	130	35
	kulturní akce při prohlídkách, noční prohlídky	7 843	7 183	336	324
	akce tradiční lidové kultury	290	205	68	17
	ostatní	2 575	1 870	381	324
Počet návštěvníků těchto kulturních akcí		4 473 376	3 207 557	702 700	563 119
v tom	návštěvníků samostatných výstav	2 197 626	1 589 398	264 738	343 490
	návštěvníků samostatných koncertů	354 044	247 265	50 345	56 434
	návštěvníků dramatických vystoupení	293 962	237 536	50 432	5 994
	návštěvníků kulturních akcí při prohlídkách a návštěvníků nočních prohlídek	513 003	370 894	54 499	87 610
	návštěvníků akcí tradiční lidové kultury	404 753	279 404	94 203	31 146
	návštěvníků ostatních akcí	709 988	483 060	188 483	38 445
Počet počítačů připojených na Internet		1 401	1 187	107	107
z toho přístupných veřejnosti		55	42	5	8
Počet vydaných publikací nebo katalogů		52	22	6	24

# VYBRANÉ ÚDAJE ZE STATISTICKÝCH VÝKAZŮ O PAMÁTKOVÝCH OBJEKTECH S KULTURNĚ VÝCHOVNÝM VYUŽITÍM ZA ROK 2017

(Pro porovnání jsou uvedeny i údaje od roku 2013)

		2017	%	2016	%	2015	%	2014	%	2013	%
Počet hradů, zámků a ostatních památek zpřístupněných návštěvníkům za vstupné		318	107,1	316	106,4	314	105,7	308	103,7	297	100,0
Počet návštěvníků těchto objektů		14 148 578	132,6	14 139 512	132,5	13 003 964	121,8	11 991 561	112,3	10 673 420	100,0
Průměrný počet návštěvníků na jeden památkový objekt		44 492	123,8	44 745	124,5	41 414	115,2	38 934	108,3	35 937	100,0
Celkový počet inventárních jednotek mobiliárního fondu památkových objektů		1 130 068	97,1	1 103 413	94,8	1 094 455	94,1	1 089 808	93,7	1 163 547	100,0
Celkový počet svazků knihovního fondu sbírkové povahy		899 076	98,9	932 014	102,5	947 717	104,2	882 093	97,0	909 401	100,0
Počet kulturních akcí uskutečněných v památkových objektech		13 889	98,9	14 946	106,4	15 763	112,3	12 905	91,9	14 042	100,0
v tom	samostatné výstavy	681	114,1	662	110,9	673	112,7	639	107,0	597	100,0
	samostatné koncerty	1 490	105,3	1 575	111,3	1 354	95,7	1 269	89,7	1 415	100,0
	dramatická vystoupení	1 010	75,1	1 273	94,6	1 162	86,4	996	74,1	1 345	100,0
	kulturní akce při prohlídkách, noční prohlídky	7 843	93,3	9 170	109,1	10 185	121,1	8 043	95,7	8 408	100,0
	akce tradiční lidové kultury	290	152,6	395	207,9	208	109,5	306	161,1	190	100,0
	ostatní	2 575	123,4	1 871	89,7	2 181	104,5	1 652	79,2	2 087	100,0
Počet návštěvníků těchto kulturních akcí		4 473 376	114,5	4 355 138	111,5	4 374 096	112,0	4 014 563	102,8	3 906 185	100,0
v tom	návštěvníků samostatných výstav	2 197 626	109,8	2 234 691	111,6	1 999 689	99,9	2 108 116	105,3	2 002 068	100,0
	návštěvníků samostatných koncertů	354 044	110,6	368 387	115,0	320 858	100,2	319 522	99,8	320 202	100,0
	návštěvníků dramatických vystoupení	293 962	106,4	358 884	129,9	314 752	113,9	236 762	85,7	276 334	100,0
	návštěvníků kulturních akcí při prohlídkách a návštěvníků nočních prohlídek	513 003	113,3	488 604	107,9	628 448	138,8	471 605	104,2	452 646	100,0
	návštěvníků akcí tradiční lidové kultury	404 753	160,3	362 753	143,6	340 264	134,7	367 730	145,6	252 531	100,0
	návštěvníků ostatních akcí	709 988	117,9	541 819	89,9	770 085	127,8	510 828	84,8	602 404	100,0
Počet počítačů připojených na Internet		1 401	119,7	1 521	130,0	1 403	119,9	1 201	102,6	1 170	100,0
z toho přístupných veřejnosti		55	134,1	60	146,3	53	129,3	43	104,9	41	100,0
Počet vydaných publikací nebo katalogů		52	92,9	45	80,4	55	98,2	53	94,6	56	100,0

# VYBRANÉ ÚDAJE ZE STATISTICKÝCH VÝKAZŮ O PAMÁTKOVÝCH OBJEKTECH S KULTURNĚ VÝCHOVNÝM VYUŽITÍM ZA ROK 2017

## Památkové objekty zřizované MK, jinými resorty, kraji, obcemi a městy

(Pro porovnání jsou uvedeny i údaje od roku 2013)

	2017	%	2016	%	2015	%	2014	%	2013	%	
Počet hradů, zámků a ostatních památek zpřístupněných návštěvníkům za vstupné	214	110,9	211	109,3	206	106,7	204	105,7	193	100,0	
Počet návštěvníků těchto objektů	9 921 631	133,2	10 086 773	135,4	9 073 421	121,8	8 387 161	112,6	7 447 109	100,0	
Průměrný počet návštěvníků na jeden památkový objekt	46 363	120,2	47 805	123,9	44 046	114,1	41 114	106,6	38 586	100,0	
Celkový počet inventárních jednotek mobiliárního fondu památkových objektů	1 089 660	95,6	1 063 904	93,3	1 052 267	92,3	1 047 198	91,8	1 140 126	100,0	
Celkový počet svazků knihovního fondu sbírkové povahy	672 105	98,4	705 139	103,3	705 563	103,3	640 560	93,8	682 917	100,0	
Počet kulturních akcí uskutečněných v památkových objektech	11 678	92,6	12 659	100,4	13 488	107,0	11 351	90,0	12 611	100,0	
v tom	samostatné výstavy	521	112,5	529	114,3	547	118,1	522	112,7	463	100,0
	samostatné koncerty	1 054	101,8	1 031	99,6	963	93,0	901	87,1	1 035	100,0
	dramatické vystoupení	845	71,7	991	84,1	949	80,6	864	73,3	1 178	100,0
	kulturní akce při prohlídkách, noční prohlídky	7 183	89,5	8 535	106,4	9 288	115,8	7 476	93,2	8 023	100,0
	akce tradiční lidové kultury	205	147,5	227	163,3	155	111,5	241	173,4	139	100,0
	ostatní	1 870	105,5	1 346	75,9	1 586	89,5	1 347	76,0	1 773	100,0
Počet návštěvníků těchto kulturních akcí	3 207 557	104,3	3 098 693	100,7	3 179 114	103,4	3 124 063	101,6	3 076 056	100,0	
v tom	návštěvníků samostatných výstav	1 589 398	100,0	1 606 073	101,0	1 495 831	94,1	1 649 166	103,7	1 590 124	100,0
	návštěvníků samostatných koncertů	247 265	98,8	261 572	104,5	232 204	92,8	249 095	99,5	250 329	100,0
	návštěvníků dramatických vystoupení	237 536	97,8	246 561	101,5	221 421	91,1	200 106	82,3	242 997	100,0
	návštěvníků kulturních akcí při prohlídkách a návštěvníků nočních prohlídek	370 894	96,6	347 610	90,6	446 144	116,3	400 097	104,3	383 754	100,0
	návštěvníků akcí tradiční lidové kultury	279 404	221,0	253 085	200,2	231 789	183,3	262 840	207,9	126 425	100,0
	návštěvníků ostatních akcí	483 060	100,1	383 792	79,6	551 725	114,4	359 881	74,6	482 427	100,0
Počet počítačů připojených na Internet	1 187	115,8	1 314	128,2	1 218	118,8	1 048	102,2	1 025	100,0	
z toho přístupných veřejnosti	42	123,5	49	144,1	40	117,6	37	108,8	34	100,0	
Počet vydaných publikací nebo katalogů	22	88,0	19	76,0	18	72,0	30	120,0	25	100,0	

# VYBRANÉ ÚDAJE ZE STATISTICKÝCH VÝKAZŮ O PAMÁTKOVÝCH OBJEKTECH S KULTURNĚ VÝCHOVNÝM VYUŽITÍM ZA ROK 2017

## Památkové objekty zřizované spolky a obecně prospěšnými společnostmi

(Pro porovnání jsou uvedeny i údaje od roku 2013)

		2017	%	2016	%	2015	%	2014	%	2013	%
Počet hradů, zámků a ostatních památek zpřístupněných návštěvníkům za vstupné		53	110,4	57	118,8	54	112,5	51	106,3	48	100,0
Počet návštěvníků těchto objektů		2 977 175	141,4	2 984 716	141,8	2 646 330	125,7	2 518 480	119,6	2 105 105	100,0
Průměrný počet návštěvníků na jeden památkový objekt		56 173	128,1	52 363	119,4	49 006	111,7	49 382	112,6	43 856	100,0
Celkový počet inventárních jednotek mobiliárního fondu památkových objektů		4 933	244,9	5 039	250,2	3 561	176,8	4 368	216,9	2 014	100,0
Celkový počet svazků knihovního fondu sbírkové povahy		174 462	102,6	174 462	102,6	170 010	100,0	174 462	102,6	170 010	100,0
Počet kulturních akcí uskutečněných v památkových objektech		1 103	161,0	1 367	199,6	938	136,9	747	109,1	685	100,0
v tom	samostatné výstavy	78	127,9	71	116,4	65	106,6	67	109,8	61	100,0
	samostatné koncerty	325	121,3	416	155,2	285	106,3	276	103,0	268	100,0
	dramatická vystoupení	35	52,2	136	203,0	63	94,0	38	56,7	67	100,0
	kulturní akce při prohlídkách, noční prohlídky	324	259,2	341	272,8	267	213,6	205	164,0	125	100,0
	akce tradiční lidové kultury	17	121,4	21	150,0	14	100,0	23	164,3	14	100,0
	ostatní	324	216,0	382	254,7	244	162,7	138	92,0	150	100,0
Počet návštěvníků těchto kulturních akcí		563 119	158,9	628 024	177,2	502 966	141,9	386 939	109,2	354 407	100,0
v tom	návštěvníků samostatných výstav	343 490	157,9	427 191	196,4	287 477	132,2	264 935	121,8	217 468	100,0
	návštěvníků samostatných koncertů	56 434	162,7	66 042	190,5	51 319	148,0	37 232	107,4	34 676	100,0
	návštěvníků dramatických vystoupení	5 994	110,6	22 820	421,0	16 635	306,9	4 933	91,0	5 420	100,0
	návštěvníků kulturních akcí při prohlídkách a návštěvníků nočních prohlídek	87 610	471,9	37 611	202,6	86 938	468,2	32 240	173,6	18 567	100,0
	návštěvníků akcí tradiční lidové kultury	31 146	59,3	23 601	44,9	17 088	32,5	19 903	37,9	52 511	100,0
	návštěvníků ostatních akcí	38 445	149,2	50 759	197,0	43 509	168,9	27 696	107,5	25 765	100,0
Počet počítačů připojených na Internet		107	172,6	119	191,9	90	145,2	73	117,7	62	100,0
z toho přístupných veřejnosti		8	200,0	9	225,0	10	250,0	5	125,0	4	100,0
Počet vydaných publikací nebo katalogů		24	100,0	23	95,8	29	120,8	20	83,3	24	100,0



# VYBRANÉ ÚDAJE ZE STATISTICKÝCH VÝKAZŮ O PAMÁTKOVÝCH OBJEKTECH S KULTURNĚ VÝCHOVNÝM VYUŽITÍM ZA ROK 2017

## Památkové objekty zřizované podnikatelskými subjekty a podnikateli

(Pro porovnání jsou uvedeny i údaje od roku 2013)

		2017	%	2016	%	2015	%	2014	%	2013	%
Počet hradů, zámků a ostatních památek zpřístupněných návštěvníkům za vstupné		51	91,1	48	85,7	54	96,4	53	94,6	56	100,0
Počet návštěvníků těchto objektů		1 249 772	111,5	1 068 023	95,3	1 284 213	114,5	1 085 920	96,9	1 121 206	100,0
Průměrný počet návštěvníků na jeden památkový objekt		24 505	122,4	22 250	111,1	23 782	118,8	20 489	102,3	20 022	100,0
Celkový počet inventárních jednotek mobiliárního fondu památkových objektů		35 475	165,7	34 470	161,0	38 627	180,4	38 242	178,6	21 407	100,0
Celkový počet svazků knihovního fondu sbírkové povahy		52 509	93,0	52 413	92,8	72 144	127,7	67 071	118,8	56 474	100,0
Počet kulturních akcí uskutečněných v památkových objektech		1 108	148,5	920	123,3	1 337	179,2	807	108,2	746	100,0
v tom	samostatné výstavy	82	112,3	62	84,9	61	83,6	50	68,5	73	100,0
	samostatné koncerty	111	99,1	128	114,3	106	94,6	92	82,1	112	100,0
	dramatická vystoupení	130	130,0	146	146,0	150	150,0	94	94,0	100	100,0
	kulturní akce při prohlídkách, noční prohlídky	336	129,2	294	113,1	630	242,3	362	139,2	260	100,0
	akce tradiční lidové kultury	68	183,8	147	397,3	39	105,4	42	113,5	37	100,0
	ostatní	381	232,3	143	87,2	351	214,0	167	101,8	164	100,0
Počet návštěvníků těchto kulturních akcí		702 700	147,7	628 421	132,1	692 016	145,5	506 264	106,4	475 722	100,0
v tom	návštěvníků samostatných výstav	264 738	136,1	201 427	103,6	216 381	111,3	194 015	99,8	194 476	100,0
	návštěvníků samostatných koncertů	50 345	143,0	40 773	115,8	37 335	106,1	33 132	94,1	35 197	100,0
	návštěvníků dramatických vystoupení	50 432	180,6	89 503	320,6	76 696	274,7	31 723	113,6	27 917	100,0
	návštěvníků kulturních akcí při prohlídkách a návštěvníků nočních prohlídek	54 499	108,3	103 383	205,4	95 366	189,5	39 136	77,8	50 325	100,0
	návštěvníků akcí tradiční lidové kultury	94 203	128,0	86 067	116,9	91 387	124,2	84 987	115,5	73 595	100,0
	návštěvníků ostatních akcí	188 483	200,1	107 268	113,9	174 851	185,6	123 271	130,8	94 212	100,0
Počet počítačů připojených na Internet		107	128,9	90	108,4	95	114,5	80	96,4	83	100,0
z toho přístupných veřejnosti		5	166,7	2	66,7	3	100,0	1	33,3	3	100,0
Počet vydaných publikací nebo katalogů		6	85,7	3	42,9	8	114,3	3	42,9	7	100,0

# PŘEHLED O POČTU PAMÁTKOVÝCH OBJEKTŮ, JEJICH NÁVŠTĚVNOSTI A VYBRANÉM VSTUPNÉM V JEDNOTLIVÝCH KRAJÍCH ČESKÉ REPUBLIKY V ROCE 2017

## Památkové objekty zřizované MK prostřednictvím NPÚ, jinými resorty, kraji, obcemi a městy

	Počet		Vybrané vstupné (v tis. Kč) *	Průměrné vstupné na 1 návštěvníka (v Kč) *
	hradů, zámků a ostatních památek	návštěvníků památkových objektů		
Hlavní město Praha	9	2 911 223	595 699,4	204,62
Středočeský kraj	24	1 093 393	100 101,2	91,55
Jihočeský kraj	19	1 307 513	128 364,8	98,17
Plzeňský kraj	20	403 992	23 774,7	58,85
Karlovarský kraj	4	122 858	10 989,6	89,45
Ústecký kraj	32	411 361	19 761,3	48,04
Liberecký kraj	13	564 061	38 330,3	67,95
Královéhradecký kraj	10	369 688	19 674,0	53,22
Pardubický kraj	10	373 819	22 205,3	59,40
Kraj Vysočina	11	242 321	14 093,6	58,16
Jihomoravský kraj	31	1 219 423	95 544,1	78,35
Olomoucký kraj	8	253 406	20 715,0	81,75
Zlínský kraj	12	434 885	29 680,8	68,25
Moravskoslezský kraj	11	213 688	7 801,5	36,51

\* Vstupné nebylo uvedeno za všechny objekty, proto lze považovat údaj pouze za orientační

# PŘEHLED O POČTU PAMÁTKOVÝCH OBJEKTŮ, JEJICH NÁVŠTĚVNOSTI A VYBRANÉM VSTUPNÉM V JEDNOTLIVÝCH KRAJÍCH ČESKÉ REPUBLIKY V ROCE 2017

## Památkové objekty zřizované spolky dle zák. 89/2012 Sb., obecně prospěšnými společnostmi a církví

	Počet		Vybrané vstupné (v tis. Kč) *	Průměrné vstupné na 1 návštěvníka (v Kč) *
	hradů, zámků a ostatních památek	návštěvníků památkových objektů		
Hlavní město Praha	7	870 390	88 181,3	101,31
Středočeský kraj	14	1 206 264	74 280,7	61,58
Jihočeský kraj	5	45 415	3 197,7	70,41
Plzeňský kraj	6	152 372	7 992,2	52,45
Karlovarský kraj	x	x	x	x
Ústecký kraj	1	15 853	475,7	30,01
Liberecký kraj	x	x	x	x
Královéhradecký kraj	x	x	x	x
Pardubický kraj	1	60 135	600,0	9,98
Kraj Vysočina	5	76 341	4 177,2	54,72
Jihomoravský kraj	2	29 973	1 683,0	56,15
Olomoucký kraj	3	9 584	105,7	11,03
Zlínský kraj	x	x	x	x
Moravskoslezský kraj	0	0	0	0

\* Vstupné nebylo uvedeno za všechny objekty, proto lze považovat údaj pouze za orientační.

x Správa památkového objektu nedala souhlas k zveřejnění údajů.

# PŘEHLED O POČTU PAMÁTKOVÝCH OBJEKTŮ, JEJICH NÁVŠTĚVNOSTI A VYBRANÉM VSTUPNÉM V JEDNOTLIVÝCH KRAJÍCH ČESKÉ REPUBLIKY V ROCE 2017

## Památkové objekty zřizované podnikatelskými subjekty a podnikateli

	Počet		Vybrané vstupné (v tis. Kč) *	Průměrné vstupné na 1 návštěvníka (v Kč) *
	hradů, zámků a ostatních památek	návštěvníků památkových objektů		
Hlavní město Praha	1	716	17,9	25,00
Středočeský kraj	8	268 470	22 994,2	85,65
Jihočeský kraj	9	106 206	7 114,0	66,98
Plzeňský kraj	x	x	x	x
Karlovarský kraj	3	11 073	841,4	75,99
Ústecký kraj	x	x	x	x
Liberecký kraj	1	45 786	2 736,0	59,76
Královéhradecký kraj	10	528 163	21 905,3	41,47
Pardubický kraj	5	20 239	1 418,1	70,06
Kraj Vysočina	x	x	x	x
Jihomoravský kraj	4	39 241	117,0	44,77
Olomoucký kraj	x	x	x	x
Zlínský kraj	1	1 344	117,0	87,05
Moravskoslezský kraj	1	139 836	2 153,0	15,40

\* Vstupné nebylo uvedeno za všechny objekty, proto lze považovat údaj pouze za orientační.  
x Správa památkového objektu nedala souhlas k zveřejnění údajů.

# PŘEHLED O POČTU KULTURNÍCH AKCÍ A JEJICH NÁVŠTĚVNOSTI, USKUTEČNĚNÝCH V PAMÁTKOVÝCH OBJEKTECH V JEDNOTLIVÝCH KRAJÍCH ČESKÉ REPUBLIKY V ROCE 2017

## POČET KULTURNÍCH AKCÍ V PAMÁTKOVÝCH OBJEKTECH A JEJICH NÁVŠTĚVNOST

Památkové objekty zřizované MK prostřednictvím NPÚ, jinými resorty, kraji, obcemi a městy

	Celkem kulturních akcí	v tom						Celkem návštěvníků	v tom					
		samosvatných výstav	samosvatných koncertů	dramatických vystoupení	kulturních akcí při prohlídkách a nočních prohlídek	tradiční lidové kultury	ostatních		samosvatných výstav	samosvatných koncertů	dramatických vystoupení	kulturních akcí při prohlídkách a nočních prohlídek	akcí tradiční lidové kultury	ostatních
Hlavní město Praha	737	52	149	97	59	3	377	517 047	238 577	44 842	34 127	12 486	5 050	181 965
Středočeský kraj	2 061	63	141	97	1 381	14	365	333 943	133 718	33 377	22 042	50 886	34 669	59 251
Jihočeský kraj	718	56	136	260	55	22	189	340 511	166 318	14 795	89 456	7 347	38 240	24 355
Plzeňský kraj	577	49	72	114	183	39	120	243 225	153 131	8 887	13 644	16 205	20 991	30 367
Karlovarský kraj	38	4	3	0	16	2	13	12 478	6 634	220	0	617	1 044	3 963
Ústecký kraj	1 307	79	142	62	663	23	338	275 551	126 999	16 688	6 730	30 173	62 129	32 832
Liberecký kraj	475	21	54	26	178	19	177	275 441	170 388	9 757	6 978	20 542	30 853	36 923
Královéhradecký kraj	1 601	12	72	17	1 459	5	36	173 672	73 392	7 515	15 023	47 341	5 032	25 369
Pardubický kraj	174	13	29	36	54	25	17	164 174	65 371	16 128	20 702	26 483	23 280	12 210
Kraj Vysočina	196	23	74	23	57	2	17	105 238	50 266	35 646	3 840	10 123	623	4 740
Jihomoravský kraj	631	54	86	63	334	13	81	283 342	171 481	26 179	11 806	29 922	8 436	35 518
Olomoucký kraj	2 782	23	28	26	2 596	23	86	158 660	38 557	11 383	7 829	74 913	8 747	17 231
Zlínský kraj	132	32	36	17	20	5	22	237 684	175 234	12 793	3 339	22 637	11 807	11 874
Moravskoslezský kraj	249	40	32	7	128	10	32	86 591	19 332	9 055	2 020	21 219	28 503	6 462

# PŘEHLED O POČTU KULTURNÍCH AKCÍ A JEJICH NÁVŠTĚVNOSTI, USKUTEČNĚNÝCH V PAMÁTKOVÝCH OBJEKTECH V JEDNOTLIVÝCH KRAJÍCH ČESKÉ REPUBLIKY V ROCE 2017

## POČET KULTURNÍCH AKCÍ V PAMÁTKOVÝCH OBJEKTECH A JEJICH NÁVŠTĚVNOST

### Památkové objekty zřizované spolky dle zák. 89/2012 Sb., obecně prospěšnými společnostmi a církví

	Celkem kulturních akcí	v tom						Celkem návštěvníků	v tom					
		samostatných výstav	samostatných koncertů	dramatických vystoupení	kulturních akcí při prohlídkách a nočních prohlídek	tradiční lidové kultury	ostatních		samostatných výstav	samostatných koncertů	dramatických vystoupení	kulturních akcí při prohlídkách a nočních prohlídek	akcí tradiční lidové kultury	ostatních
Hlavní město Praha	235	13	110	4	107	0	1	253 013	176 003	14 606	350	61 904	0	150
Středočeský kraj	387	14	81	5	126	1	160	120 122	63 384	18 560	2 500	12 732	4 000	18 946
Jihočeský kraj	41	3	16	2	5	6	9	19 082	10 050	4 450	175	800	2 875	732
Plzeňský kraj	31	10	16	0	2	1	2	34 166	25 170	6 204	0	1 850	700	242
Karlovarský kraj	x	x	x	x	x	x	x	x	x	x	x	x	x	x
Ústecký kraj	30	9	6	5	8	0	2	7 258	6 000	715	270	243	0	30
Liberecký kraj	x	x	x	x	x	x	x	x	x	x	x	x	x	x
Královéhradecký kraj	x	x	x	x	x	x	x	x	x	x	x	x	x	x
Pardubický kraj	26	0	7	0	19	0	0	1 414	0	1 050	0	364	0	0
Kraj Vysočina	37	1	6	0	21	0	9	4 779	400	450	0	1 329	0	2 600
Jihomoravský kraj	2	0	0	0	2	0	0	200	0	0	0	200	0	0
Olomoucký kraj	7	0	1	0	3	0	3	1 732	0	220	0	1 200	0	312
Zlínský kraj	x	x	x	x	x	x	x	x	x	x	x	x	x	x
Moravskoslezský kraj	0	0	0	0	0	0	0	0	0	0	0	0	0	0

x Správa památkového objektu nedala souhlas k zveřejnění údajů.

# PŘEHLED O POČTU KULTURNÍCH AKCÍ A JEJICH NÁVŠTĚVNOSTI, USKUTEČNĚNÝCH V PAMÁTKOVÝCH OBJEKTECH V JEDNOTLIVÝCH KRAJÍCH ČESKÉ REPUBLIKY V ROCE 2017

## POČET KULTURNÍCH AKCÍ V PAMÁTKOVÝCH OBJEKTECH A JEJICH NÁVŠTĚVNOST

### Památkové objekty zřizované podnikatelskými subjekty a podnikateli

	Celkem kulturních akcí	v tom						Celkem návštěvníků	v tom						
		samostatných výstav	samostatných koncertů	dramatických vystoupení	kulturních akcí při prohlídkách a nočních prohlídek	tradiční lidové kultury	ostatních		samostatných výstav	samostatných koncertů	dramatických vystoupení	kulturních akcí při prohlídkách a nočních prohlídek	akcí tradiční lidové kultury	ostatních	
Hlavní město Praha *	0	0	0	0	0	0	0	0	0	0	0	0	0	0	0
Středočeský kraj	227	6	20	7	180	1	13	33 392	1 312	3 567	911	18 468	1 618	7 516	
Jihočeský kraj	59	9	8	2	21	0	19	33 394	30 338	755	500	810	0	991	
Plzeňský kraj	x	x	x	x	x	x	x	x	x	x	x	x	x	x	
Karlovarský kraj	6	2	3	0	0	0	1	5 962	4 606	1 218	0	0	0	138	
Ústecký kraj	x	x	x	x	x	x	x	x	x	x	x	x	x	x	
Liberecký kraj	8	2	6	0	0	0	0	46 227	45 786	441	0	0	0	0	
Královéhradecký kraj	315	31	35	64	37	13	135	161 001	63 821	4 011	4 092	11 189	11 100	66 788	
Pardubický kraj	68	7	2	12	6	0	41	9 134	2 475	823	2 068	738	0	3 030	
Kraj Vysočina	x	x	x	x	x	x	x	x	x	x	x	x	x	x	
Jihomoravský kraj	85	8	22	8	18	6	23	35 476	2 500	7 550	4 150	1 626	1 650	18 000	
Olomoucký kraj	0	0	0	0	0	0	0	0	0	0	0	0	0	0	
Zlínský kraj	1	0	0	0	1	0	0	60	0	0	0	60	0	0	
Moravskoslezský kraj	278	6	7	32	61	47	125	367 300	112 400	31 250	38 450	17 200	79 800	88 200	

x Správa památkového objektu nedala souhlas ke zveřejnění údajů.

\* Správa některých památkových objektů neuvedla počet návštěvníků

# POŘADÍ HRADŮ, ZÁMKŮ A PAMÁTKOVÝCH OBJEKTŮ V ROCE 2017 ( s počtem návštěvníků nad 40 000)

	2017	2016
1. Pražský hrad; o. Praha 1	2 216 192	1 917 428
2. Státní hrad a zámek Český Krumlov; o. Český Krumlov	466 429	428 844
3. Zámek Lednice; o. Břeclav	437 783	430 406
4. Kostnice-Hřbitovní kostel Věch svatých; o. Kutná Hora	431 444	376 713
5. Staroměstská radnice; o. Praha 1	377 552	867 753
6.-7. x		
8. Státní zámek Hluboká; o. České Budějovice	295 608	293 699
9. Zámek Dětenice; o. Jičín	277 136	238 347
10.-11. x		
12. Státní hrad Karlštejn; o. Beroun	228 159	268 532
13. Novoměstská radnice; o. Praha 2	222 967	191 087
14. Klášter Velehrad; o. Uherské Hradiště	201 366	x
15. Zámek Loučeň; o. Nymburk	182 695	144 740
16. Arcibiskupský zámek a zahrady Kroměříž; o. Kroměříž	182 477	207 230
17. Státní zámek Konopiště; o. Benešov	173 870	150 947
18. Hrad Loket; o. Sokolov	150 213	132 898
19. Slezskostravský hrad; o. Ostrava	139 836	96 699
20. x		
21. Loreta Praha ; o. Praha 1	128 723	124 752
22. Státní zámek Sychrov; o. Liberec	121 643	126 980
23. Státní zámek Valtice; o. Břeclav	116 086	147 356
24. Katedrála Nanebevzetí Panny Marie a sv. Jana Křtitele; o. Kutná Hora	115 795	97 990
25. Státní hrad Trosky; o. Semily	112 148	109 722
26. Státní hrad Bouzov; o. Olomouc	111 601	117 744
27. Hospital Kuks, o. Trutnov	110 810	105 913
28. Státní zámek Telč; o. Jihlava	109 425	93 350
29. Státní zámek Buchlovice; o. Uherské Hradiště	98 611	98 072
30. Hrad Český Šternberk; o. Benešov	89 474	77 401
31. x		
32. Státní zámek Červená Lhota; o. Jindřichův Hradec	81 567	80 495
33. Soubor lidových staveb Vysočina; o. Chrudim	81 523	74 217
34. Státní zámek Žleby; o. Kutná Hora	80 499	77 475
35. Státní hrad Pernštejn; o. Brno - venkov	80 344	114 288
36. Státní hrad Veveří; o. Brno	80 322	98 037
37. Státní hrad Buchlov; o. Uherské Hradiště	79 453	81 839
38. Státní zámek Vranov nad Dyjí se zříceninou Nový Hrádek u Lukova; o. Znojmo	78 777	65 663
39. Národní hřebčín Kladruby nad Labem; o. Pardubice	77 347	46 251
40. x		

	2016	2015
41. Státní hrad a zámek Bečov; o. Karlovy Vary	74 438	70 365
42. Státní hrad Bítov ; o. Znojmo	72 960	69 392
43. Státní hrad a zámek Jindřichův Hradec; o. Jindřichův Hradec	72 302	60 268
44. Státní hrad Křivoklát; o. Beroun	70 659	100 247
45. Státní zámek Ratibořice; o. Náchod	69 344	82 041
46. x		
47. Státní hrad Bezděz; o. Česká Lípa	67 965	67 961
48. Zámek Děčín a Thunovská kaple; o. Děčín	67 261	64 794
49. Klášter Hora Matky Boží; o. Ústí nad Orlicí	60 135	9 729
50. Hrad Valdštejn; o. Semily	58 939	54 525
51. x		
52. Hrad Svojanov; o. Svitavy	57 040	54 696
53. Státní hrad Rabí; o. Klatovy	56 636	61 644
54. Státní hrad Landštejn; o. Jindřichův Hradec	54 936	49 742
55. Zámek Dobříš; o. Příbram	54 637	49 257
56. Státní zámek Opočno; o. Rychnov nad Kněžnou	54 615	56 835
57. Hrad Kašperk; o. Klatovy	54 109	59 387
58. Znojemské podzemí, o. Znojmo	53 452	∅
59. Státní hrad Rožmberk; o. Český Krumlov	53 434	61 613
60. Státní hrady Točnick a Žebrák, o. Beroun	52 589	44 182
61. Státní zámek Frýdlant, o. Liberec	50 150	59 298
62. x		
63. Státní zámek Litomyšl, o. Svitavy	48 318	50 249
64. Státní zámek Hradec nad Moravicí; o. Opava	48 071	49 876
65. Státní hrad Velhartice; o. Klatovy	46 881	46 093
66. Skalní hrad a poustevna Sloup; o. Česká Lípa	45 786	42 674
67. Klatovské katakomby; o. Klatovy	45 097	x
68. Státní zámek Milotice; o. Hodonín	44 241	37 020
69. x		
70. Státní zámek Třeboň; o. Jindřichův Hradec	42 880	45 478
71. x		
72. x		
73. Státní zámek Kynžvart, o. Cheb	41 513	40 744
74. Národní kulturní památka Vyšehrad; o. Praha 2	41 007	51 565
75. Státní hrad Kunětická hora, o. Pardubice	40 526	34 635
76. Státní zámek Náchod, o. Náchod	40 168	44 179
77. Státní zámek Hrádek u Nechanic, o. Hradec Králové	40 051	34 631
Ostatní památkové objekty měly méně než 40 000 návštěvníků.		



## **Základní statistické údaje o kultuře v České republice 2017**

### **I. Kulturní dědictví**

Zpracovali

Muzea, galerie, památníky • Hana Šílová

Památkové objekty • PhDr. Vladimíra Lindnerová, CSc.

Redakce • PhDr. Jana Radová

Příprava dat • Ing. Josef Richtr

Grafická úprava a sazba • Štěpán Filčík

**[www.statistikakultury.cz](http://www.statistikakultury.cz)**

Vydalo Národní informační a poradenské středisko pro kulturu (NIPOS)

Centrum informací a statistik kultury

Fügnerovo náměstí 5, 120 21 Praha 2

**[www.nipos.cz](http://www.nipos.cz)**

Praha 2018

ISBN 978-80-7068-330-9



## NÁRODNÍ INFORMAČNÍ A PORADENSKÉ STŘEDISKO PRO KULTURU

je státní příspěvkovou organizací zřízenou Ministerstvem kultury.

Základním posláním NIPOS je podpora rozvoje kultury a veřejných kulturních služeb ve smyslu zákona č. 203/2006 Sb. o některých druzích podpory kultury, neprofesionálních uměleckých aktivit, poskytování informačních služeb a odborných konzultací na základě soustavného vytěžování teoretických a praktických poznatků z analytické a výzkumné činnosti v oblasti kultury, z vlastního výzkumu a s využitím odborných znalostí z různých oborů umělecké činnosti.



### artama

útvár pro neprofesionální umělecké aktivity poskytuje odborný a informační servis, pořádá a odborně zajišťuje semináře, přehlídky, festivaly a soutěže



### CIK

útvár centrum informací a statistik kultury je garantem státní statistické služby za oblast kultury, poskytuje rešerše z databází úřadů, kulturních institucí, informační služby veřejné knihovny



### KaM

útvár koncepcí a metodiky zpracovává analýzy, výzkumy, odborné a strategické dokumenty v oblasti kultury, pořádá vzdělávací semináře a odborná setkání



### místní kultura

**[www.mistnikultura.cz](http://www.mistnikultura.cz)**

internetový časopis o kulturním životě v místech a regionech – články, komentáře, zprávy, projekty, inspirace a názory