

# ZÁKLADNÍ STATISTICKÉ ÚDAJE O KULTUŘE V ČESKÉ REPUBLICE 2014

I. DÍL

KULTURNÍ DĚDICTVÍ  
MUZEA, GALERIE A PAMÁTKOVÉ OBJEKTY



NÁRODNÍ INFORMAČNÍ A PORADENSKÉ STŘEDISKO PRO KULTURU

Centrum informací a statistik kultury

[WWW.NIPOS-MK.CZ](http://WWW.NIPOS-MK.CZ)



**ZÁKLADNÍ STATISTICKÉ ÚDAJE  
O KULTUŘE V ČESKÉ REPUBLICE  
2014**

**I. DÍL • KULTURNÍ DĚDICTVÍ**  
MUZEA, GALERIE A PAMÁTKOVÉ OBJEKTY



## ÚVODEM

Národní informační a poradenské středisko pro kulturu (NIPOS) z pověření Ministerstva kultury České republiky (MK) zabezpečuje státní statistickou službu za oblast kultury na základě zákona č. 89/1995 Sb., o státní statistické službě, ve znění pozdějších předpisů.

Předmětem statistiky kultury je zjišťování údajů o činnosti kulturních zařízení zřizovaných MK, dalšími orgány státní správy, kraji, obcemi, městy, občanskými sdruženími dle zákona č. 83/90 Sb., obecně prospěšnými společnostmi, církvemi, podnikatelskými subjekty aj. Jsou šetřeny následující obory: divadla, galerie, muzea a památníky, hudební tělesa, veřejné knihovny, památkové objekty zpřístupněné za vstupné, kulturní domy, výstavní činnost v oblasti profesionálního výtvarného umění a architektury, vydavatelská činnost (neperiodické publikace a periodický tisk) a festivaly divadelní, filmové, hudební a taneční pořádané v ČR.

Od r. 2009 jsme přistoupili k inovaci při zveřejňování statistických údajů v souladu s mezinárodními trendy a doporučeními. Základní statistické údaje o kultuře publikujeme ve čtyřech částech dle klasifikace UNESCO. První díl, který Vám předkládáme, nese název Kulturní dědictví obsahující vybrané statistické údaje o muzeích, galeriích, památnících a památkových objektech přístupných veřejnosti.

Statistické výkazy jsou rozesílány na jednotlivé zpravodajské jednotky (ZJ), které mají na základě zákona o státní statistické službě zpravodajskou povinnost. Každoročně je seznam oslovených ZJ aktualizován tak, aby byl v souladu s aktuálními změnami.

V předkládané publikaci jsou zveřejněny vybrané údaje ze statistického zjišťování za rok 2014. Pro srovnání se uvádějí data za posledních pět let. Ovšem vzhledem k měnícímu se počtu ZJ, nemohou uváděné údaje vypovídat o reálném nárůstu či poklesu vykazovaných ukazatelů. Na začátku jednotlivých kapitol je vždy uveden stručný komentář vysvětlující metodologická, organizační a oborová specifika sběru statistických dat v příslušné oblasti nebo oboru vč. úvodní tabulky, která dává přehled o celkovém počtu šetřených ZJ v daném oboru. Následující tabulky s vybranými údaji ze statistických výkazů poskytují přehled o činnosti kulturních zařízení podle typu zřizovatele. Nejprve jsou uvedena zařízení zřizovaná orgány státní správy, kraji, obcemi a městy, dále pak zařízení zřizovaná občanskými sdruženími, církvemi aj. a v poslední řadě zařízení zřizovaná podnikatelskými subjekty. Dále jsou uvedeny tabulky zahrnující pořadí jednotlivých ZJ. Pro přehled o vývoji v jednotlivých kulturních oblastech jsou přiloženy tabulky s vybranými ukazateli od r. 1995 – 2014.

Výsledky z rezortního statistického šetření jsou určeny pro MK a další orgány státní správy, Český statistický úřad, UNESCO a Eurostat. Dále jsou využívány pro různé mezinárodní programy a v neposlední řadě slouží odborné veřejnosti.

NIPOS touto cestou děkuje všem zpravodajským jednotkám, které v předepsaném termínu zaslaly své statistické výkazy. Při výběru údajů pro tuto publikaci je zaručena ochrana důvěrnosti údajů ve smyslu zákona č. 89/1995 Sb., ve znění pozdějších předpisů.

Publikace je též vystavena na webu NIPOS: [www.nipos-mk.cz](http://www.nipos-mk.cz).

Mgr. Lenka Lázňovská  
ředitelka NIPOS



## MUZEÁ, GALERIE (MUZEÁ VÝTVARNÝCH UMĚNÍ) A PAMÁTNÍKY

Předmětem statistického zjišťování jsou muzea, galerie (muzea výtvarných umění) a památníky (dále jen muzea). Počet statisticky podchycených muzeí, která byla v roce 2014 v provozu pro veřejnost, byl 509 institucí (bez poboček). Odpovídá to zhruba stavu v předchozích letech. V roce 2013 bylo evidováno 512 aktivních muzeí.

Téměř beze změny zůstala i struktura muzeí podle zřizovatelů: stát zřizuje 33 muzeí, kraje 96, obce a města 276 muzejních institucí, 104 muzeí je privátních (z toho 60 provozují fyzické a právnické osoby a 44 občanská sdružení, obecně prospěšné společnosti, nadace, církve aj. společnosti). Zásadně se nezměnila ani struktura zaměření a specializace muzejních institucí. Nejpočetněji jsou zastoupena muzea všeobecná, tzv. vlastivědná (kolem 50 %). Ze specializovaných muzeí tvoří 15 % muzea umění (galerie) a uměleckoprůmyslová muzea. Muzea zaměřená na průmysl, vědu a techniku tvoří 8 % z celkového počtu.

Významným ukazatelem činnosti muzeí je rozsah jejich sbírek a péče o ně. Co do počtu sbírkových předmětů vykazovaných v jednotkách evidenčních čísel bylo v r. 2014 celkově zaznamenáno 22 747,6 tis. (v r. 2013 to bylo 23 407,8 tis.). K „poklesu počtu sbírkových předmětů“ oproti r. 2013 došlo tím, že obecně prospěšná společnost Muzeum dělnického hnutí, o.p.s. Praha převedla darovací smlouvou vlastnická práva ke své sbírce bezplatně na Národ-

ní muzeum Praha. To zaručuje zachování celistvosti sbírky. Předávání a ukládání sbírky dle příslušné legislativy do depozitářů Národního muzea zahájené v roce 2014 dosud pokračuje i v roce 2015. Z celkového počtu je 98,7 % sbírek spravováno v muzeích státních a územních samosprávných celků. Pro nadbytečnost nebo ztrátu muzejní hodnoty muzea vyřadila ze sbírek necelých 9,5 tis. předmětů, naproti tomu získala 115 tis. přírůstků (vše v evid. číslech). Na nákup sbírek vynaložila muzea celkem 55 549 tis. Kč, což je o 10 % více než v r. 2013.

Během r. 2014 zajistila muzea konzervaci, preparování a restaurování celkem 560 tis. sbírkových předmětů (tj. o 22 % méně než v r. 2013). Částečně se jednalo o drobnější zásahy prováděné na sbírkových předmětech vlastními prostředky muzeí (30 %). Na náročnější práce prováděné dodavatelsky muzea vynaložila 25 119 tis. Kč (o 7 % méně než v loňském roce).

Převážná část muzeí působí v objektech, které jsou chráněnou kulturní, resp. národní kulturní památkou, jejichž převážná většina byla původně postavena pro jiné účely. V roce 2014 jich muzea využívala 788. Objektů kulturních památek, v nichž muzea užívala prostory na základě nájemní smlouvy, bylo 200. Počet budov těchto památek, s nimiž muzea přímo hospodařila, bylo 588.

Jednou z mnoha významných činností muzeí je jejich výstavní činnost prostřednictvím krátkodobých, příležitostných výstav nebo dlouhodobých expozic. Pro tuto činnost měla statisticky registrovaná muzea ČR k dispozici výstavní prostory o celkové rozloze 953 tis. m<sup>2</sup>, z toho 79 % je plocha stálých expozic a zbytek pro příležitostné výstavy. V r. 2014 se opět zvýšil rozsah plochy výstavních prostor, které mají bezbariérový přístup na 528 tis. m<sup>2</sup>. Muzea v ČR v r. 2014 zpřístupnila veřejnosti 1 992 stálých expozic (o 19 více než v r. 2013). Muzea dále uspořádala 4 207 výstav, což je o 104 více než v r. 2013 a v dlouhodobém sledování je to co do počtu výstav zatím nejvyšší výkon. Jednoznačně dominovaly výstavy výtvarného umění a ostatních uměleckých oborů. Je to téměř polovina všech realizovaných výstav (1 973). Z pohledu způsobu přípravy výstav opět převládly výstavy realizované muzei převážně z vlastních sbírek a vlastními prostředky (65 %). Zbylé výstavy byly zapůjčeny od jiných muzeí v ČR či ze zahraničí nebo např. ze soukromých sbírek.

Z ukazatelů o výkonech muzeí v r. 2014 je snad nejmarkantnějším údajem vzestup návštěvnosti expozic a výstav. V předchozím roce 2013 činila celková návštěvnost 10 490 tis. osob a představovala dvacetiletý rekord. Bylo to do značné míry ovlivněno tím, že Muzeum hl. města Prahy převzalo do své správy některé návštěvnický atraktivní objekty. Ovšem návštěvnost muzeí v r. 2014 již něčím takovým ovlivněna nebyla a přesto vzrostla na 11 651 tis. osob. Je to zřejmě důsledek zvyšujícího se zájmu veřejnosti o tento způsob využití volného času a snad i zvyšující se kvalitou programů. Z celkového počtu návštěvníků muzeí ČR třetina zaplatila plné vstupné (32 %), zvýšené vstupné za speciální služby platila 3 % návštěvníků. Snižované vstupné a volný vstup mělo shodně po 29 % osob. Z celkového počtu návštěvníků činilo téměř 17 % cizinců (1 975 tis.). Doprovodné programy k výstavám a expozicím absolvovalo 717 tis. osob (6 % z celkové návštěvnosti) v téměř 31 tis. prezentacích. Největší část tvořily exkurze škol (26 tis.), které zhlédly tyto speciální programy.

V roce 2014 došlo k nárůstu kulturně výchovných vzdělávacích programů, jichž je muzeum pořadatelem. Jednalo se o 14 416 akcí, což je o 1 172 více než v r. 2013 (téměř o 9 %).

Celková návštěvnost těchto akcí činila 1 670 tis. osob, tj. téměř o 185 tis. osob více než v předchozím roce. Již tradiční skupinu muzejních programů představují přednášky pro veřejnost (5 722). Muzea dále uspořádala 691 odborných konferencí a seminářů, kterých se zúčastnilo na 28 tis. osob. Též se podílela na vydavatelské činnosti. Vydala 529 titulů publikací a 181 titulů periodických sborníků a podobných tiskovin, 16 audiovizuálních děl atd. Zveřejnila výsledky 1 830 vědeckovýzkumných úkolů.

Součástí prezentace sbírek muzeí jsou také poskytované badatelské služby: zápůjčky sbírek ke studijním účelům, poskytované odborné konzultace, vypracované rešerše a posudky apod., kterých muzea vykázala za r. 2014 celkem 73 tis. Většina muzeí má již vlastní webové stránky a tím zvyšuje rozsah prezentace prostřednictvím internetu. Na druhé straně výrazněji nepokročila prezentace sbírek muzeí formou on-line katalogů (zpřístupněno je tak pouze 4,9 % evidenčních čísel sbírkových předmětů). V tom ČR stále zaostává za zahraničím.

Z celkového počtu 509 muzeí má 40 % z nich jako součást své organizační struktury odbornou knihovnu, která je přístupná veřejnosti. Celkem 235 muzejních knihoven (vč. knihoven, které nejsou přístupné veřejnosti) má 8 676 tis. knihovních jednotek, které nejsou součástí muzejních sbírek. Během vykazovaného roku poskytly knihovny muzeí na 273 tis. výpůjček.

Muzea ČR v r. 2014 vykázala celkem 5 956 zaměstnanců v přepočtu na plně zaměstnané osoby, z toho tvořilo 50 % odborných pracovníků (2 971). Jedná se o složku zaměstnanců zabezpečujících odbornou správu muzejních sbírek.

Návštěvnost muzeí, galerií a památníků spolu s návštěvností památkových objektů zpřístupněných za vstupné představuje nejmasovější oblast kultury a má výrazný podíl na rozvoji turismu v ČR.

---

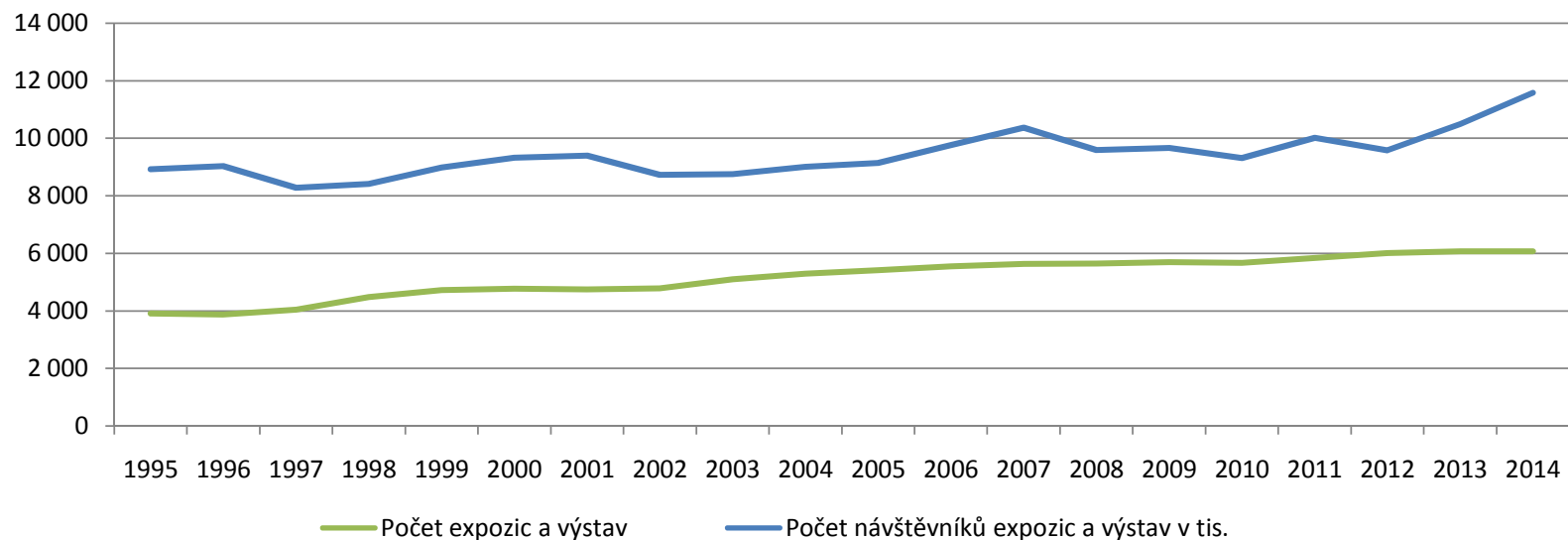
Zdroj: KULT (MK) 14-01 Roční výkaz o muzeu a galerii (muzeu výtvarných umění)



# VÝVOJ VYBRANÝCH UKAZATELŮ V LETECH 1995 – 2014

## MUZEA, GALERIE, PAMÁTNÍKY

	1995	1996	1997	1998	1999	2000	2001	2002	2003	2004	2005	2006	2007	2008	2009	2010	2011	2012	2013	2014
Počet muzeí, galerií, památníků	333	332	358	377	436	440	447	442	445	461	457	478	487	491	479	477	490	502	512	509
Počet expozic a výstav	3 912	3 876	4 044	4 482	4 723	4 777	4 757	4 791	5 101	5 296	5 420	5 553	5 640	5 656	5 702	5 675	5 842	6 014	6 076	6 199
Počet expozic	964	995	1 127	1 261	1 423	1 492	1 558	1 557	1 632	1 673	1 691	1 793	1 814	1 855	1 833	1 828	1 868	2 009	1 973	1 992
Počet výstav	2 948	2 881	2 917	3 221	3 300	3 285	3 199	3 234	3 469	3 623	3 729	3 760	3 826	3 801	3 869	3 847	3 974	4 005	4 103	4 207
Počet návštěvníků expozic a výstav v tis.	8 915	9 033	8 275	8 409	8 977	9 323	9 389	8 726	8 749	9 003	9 132	9 763	10 362	9 587	9 660	9 308	10 018	9 577	10 490	11 651
<b>Počet návštěvníků na 1 tis. obyv.</b>	<b>863</b>	<b>876</b>	<b>803</b>	<b>817</b>	<b>873</b>	<b>908</b>	<b>918</b>	<b>855</b>	<b>858</b>	<b>882</b>	<b>892</b>	<b>952</b>	<b>1 004</b>	<b>919</b>	<b>921</b>	<b>885</b>	<b>955</b>	<b>911</b>	<b>998</b>	<b>1 107</b>



# VYBRANÉ INDIKÁTORY ZE STATISTICKÝCH VÝKAZŮ O MUZEÍCH, GALERIÍCH (MUZEÍCH VÝTVARNÉHO UMĚNÍ) A PAMÁTNÍCÍCH V ROCE 2014

		Celkem	Zřizovatelé		
			státní správa, kraje, obce a města	podnikatelské subjekty	ostatní
Počet	galerií v provozu	72	63	4	5
	muzeí a památníků v provozu	437	342	56	39
	poboček muzeí a galerií v provozu	332	318	8	6
	expozičních muzeí a galerií	1 992	1 734	155	103
	uspořádaných výstav	4 207	3 882	111	214
	z toho výstav putovních	360	331	7	22
	návštěvníků expozičních a výstav	11 651 327	9 365 438	1 153 075	1 132 814
	uspořádaných přednášek a jiných kulturně výchovných akcí	14 416	14 005	64	347
	návštěvníků přednášek a jiných kulturně výchovných akcí	1 669 584	1 634 664	12 435	22 485

## CELKEM

(Pro porovnání jsou uvedeny i údaje od roku 2010)

		2014	%	2013	%	2012	%	2011	%	2010	%
Počet	galerií v provozu	72	110,8	71	109,2	69	106,2	65	100,0	65	100,0
	muzeí a památníků v provozu	437	106,1	441	107,0	433	105,1	425	103,2	412	100,0
	poboček muzeí a galerií v provozu	332	103,4	332	103,4	323	100,6	331	103,1	321	100,0
	expozičních muzeí a galerií	1 992	109,0	1 973	107,9	2 009	109,9	1 868	102,2	1 828	100,0
	uspořádaných výstav	4 207	109,4	4 103	106,7	4 005	104,1	3 974	103,3	3 847	100,0
	z toho výstav putovních	360	88,2	435	106,6	414	101,5	417	102,2	408	100,0
	návštěvníků expozičních a výstav	11 651 327	125,2	10 489 589	112,7	9 577 260	102,9	10 018 334	107,6	9 307 777	100,0
	uspořádaných přednášek a jiných kulturně výchovných akcí	14 416	98,9	13 244	90,8	11 721	80,4	11 740	80,5	14 582	100,0
	návštěvníků přednášek a jiných kulturně výchovných akcí	1 669 584	108,6	1 484 599	96,5	1 471 723	95,7	1 514 575	98,5	1 537 961	100,0

# MUZEÁ, GALERIE A PAMÁTNÍKY ZŘIZOVANÉ MK, JINÝMI RESORTY, KRAJI, OBCEMI A MĚSTY

(Pro porovnání jsou uvedeny i údaje od roku 2010)

		2014	%	2013	%	2012	%	2011	%	2010	%
Počet	galerií v provozu	63	108,6	63	108,6	62	106,9	57	98,3	58	100,0
	muzeí a památníků v provozu	342	105,9	342	105,9	336	104,0	331	102,5	323	100,0
	poboček muzeí a galerií v provozu	318	102,6	319	102,9	311	100,3	320	103,2	310	100,0
	expozic muzeí a galerií	1 734	104,8	1 723	104,1	1 739	105,1	1 676	101,3	1 655	100,0
	uspořádaných výstav	3 882	107,9	3 794	105,4	3 726	103,6	3 667	101,9	3 598	100,0
	z toho výstav putovních	331	88,5	376	100,5	355	94,9	371	99,2	374	100,0
	návštěvníků expozic a výstav	9 365 438	129,8	8 360 392	115,9	7 532 358	104,4	7 904 175	109,6	7 212 686	100,0
	uspořádaných přednášek a jiných kulturně výchovných akcí	14 005	102,9	12 545	92,2	11 061	81,3	11 250	82,7	13 607	100,0
	návštěvníků přednášek a jiných kulturně výchovných akcí	1 634 664	111,6	1 435 672	98,0	1 419 775	96,9	1 457 781	99,5	1 464 720	100,0
	zaměstnanců galerií, muzeí a památníků (přepočtený stav)	5 653,7	99,1	5 593,4	98,1	5 506,7	96,6	5 392,1	94,6	5 702,6	100,0
z toho odborných pracovníků	2 878,8	97,3	2 752,3	93,1	2 610,6	88,3	2 629,9	88,9	2 957,3	100,0	
Celkem (v tis. Kč)	příjmy galerií, muzeí a památníků	838 046,8	118,5	777 060,1	109,9	718 214,6	101,6	675 606,2	95,5	707 075,0	100,0
	z toho vybrané vstupné	379 527,1	161,5	327 133,4	139,2	262 121,0	111,5	266 074,4	113,2	235 014,9	100,0
	neinvestiční výdaje galerií, muzeí a památníků	4 236 939,8	105,4	4 014 755,6	99,9	3 956 811,2	98,4	3 874 071,3	96,4	4 019 608,2	100,0
	z toho nákup sbírkových předmětů	54 911,2	101,0	49 765,8	91,5	43 077,1	79,2	51 441,9	94,6	54 363,8	100,0
% soběstačnosti		19,8		19,4		18,2		17,4		17,6	

# MUZEA, GALERIE A PAMÁTNÍKY ZŘIZOVANÉ OBČANSKÝMI SDRUŽENÍMI DLE ZÁKONA č. 83/90 Sb., CÍRKVÍ aj.

(Pro porovnání jsou uvedeny i údaje od roku 2010)

		2014	%	2013	%	2012	%	2011	%	2010	%
Počet	galerií v provozu	5	125,0	5	125,0	4	100,0	4	100,0	4	100,0
	muzeí a památníků v provozu	39	105,4	43	116,2	42	113,5	42	113,5	37	100,0
	poboček muzeí a galerií v provozu	6	120,0	6	120,0	5	100,0	5	100,0	5	100,0
	expozic muzeí a galerií	103	107,3	99	103,1	108	112,5	101	105,2	96	100,0
	uspořádaných výstav	214	120,2	223	125,3	192	107,9	235	132,0	178	100,0
	z toho výstav putovních	22	95,7	43	187,0	48	208,7	38	165,2	23	100,0
	návštěvníků expozic a výstav	1 132 814	107,5	1 109 607	105,3	1 036 332	98,3	1 066 754	101,2	1 054 036	100,0
	uspořádaných přednášek a jiných kulturně výchovných akcí	347	39,1	503	56,6	539	60,7	423	47,6	888	100,0
	návštěvníků přednášek a jiných kulturně výchovných akcí	22 485	74,6	27 167	90,1	27 832	92,3	24 542	81,4	30 139	100,0

# MUZEÁ, GALERIE A PAMÁTNÍKY ZŘIZOVANÉ PODNIKATELSKÝMI SUBJEKTY A PODNIKATELI

(Pro porovnání jsou uvedeny i údaje od roku 2010)

		2014	%	2013	%	2012	%	2011	%	2010	%
Počet	galerií v provozu	4	133,3	3	100,0	3	100,0	4	133,3	3	100,0
	muzeí a památníků v provozu	56	107,7	56	107,7	55	105,8	52	100,0	52	100,0
	poboček muzeí a galerií v provozu	8	133,3	7	116,7	7	116,7	6	100,0	6	100,0
	expozičních muzeí a galerií	155	201,3	151	196,1	162	210,4	91	118,2	77	100,0
	uspořádaných výstav	111	156,3	86	121,1	87	122,5	72	101,4	71	100,0
	z toho výstav putovních	7	63,6	16	145,5	11	100,0	8	72,7	11	100,0
	návštěvníků expozičních a výstav	1 153 075	110,8	1 019 590	97,9	1 008 570	96,9	1 047 405	100,6	1 041 055	100,0
	uspořádaných přednášek a jiných kulturně výchovných akcí	64	73,6	196	225,3	121	139,1	67	77,0	87	100,0
	návštěvníků přednášek a jiných kulturně výchovných akcí	12 435	28,9	21 760	50,5	24 116	56,0	32 252	74,8	43 102	100,0

# PŘEHLED O SÍTI, ČINNOSTI A NÁVŠTĚVNOSTI MUZEÍ, GALERIÍ A PAMÁTNÍKŮ V JEDNOTLIVÝCH REGIONECH ČR

(Pro porovnání jsou uvedeny i údaje za rok 2013 )

## CELKEM

	Počet							
	galerií		muzeí a památníků		poboček		expozič	
	v provozu							
	2014	2013	2014	2013	2014	2013	2014	2013
Hlavní město Praha	6	6	31	33	58	58	155	173
Středočeský kraj	9	8	68	65	46	48	353	338
Jihočeský kraj	4	3	37	40	19	19	147	136
Plzeňský kraj	3	4	32	32	18	16	169	169
Karlovarský kraj	2	2	10	10	12	12	45	38
Ústecký kraj	6	6	22	21	17	19	112	108
Liberecký kraj	8	8	24	25	9	9	110	108
Královéhradecký kraj	10	9	41	42	28	27	140	139
Pardubický kraj	6	6	31	30	13	14	99	110
Kraj Vysočina	5	5	33	34	10	10	137	130
Jihomoravský kraj	6	6	36	37	38	36	204	204
Olomoucký kraj	1	1	17	17	13	13	84	82
Zlínský kraj	2	3	23	23	23	23	106	104
Moravskoslezský kraj	4	4	32	32	28	28	131	134

# PŘEHLED O SÍTI, ČINNOSTI A NÁVŠTĚVNOSTI MUZEÍ, GALERIÍ A PAMÁTNÍKŮ V JEDNOTLIVÝCH REGIONECH ČR

Pokračování	Počet							
	uspořádaných výstav		návštěvníků expozic a výstav		přednášek aj. kulturně výchovných akcí		návštěvníků přednášek aj. kulturně výchovných akcí	
	muzeí, galerií a památníků							
	2014	2013	2014	2013	2014	2013	2014	2013
Hlavní město Praha	375	411	4 495 024	4 076 350	2 541	2 141	290 486	223 511
Středočeský kraj	665	661	1 113 407	965 159	1 305	1 755	187 392	186 828
Jihočeský kraj	289	249	505 891	486 954	903	598	89 785	56 066
Plzeňský kraj	243	239	424 166	435 220	817	685	61 928	56 779
Karlovarský kraj	108	116	281 444	271 114	218	345	14 318	25 894
Ústecký kraj	252	214	409 062	461 802	849	755	47 394	51 243
Liberecký kraj	235	218	251 026	249 158	319	477	49 164	41 913
Královéhradecký kraj	310	301	453 590	373 899	664	639	50 888	70 103
Pardubický kraj	255	245	372 986	345 714	594	595	55 674	63 395
Kraj Vysočina	289	263	311 280	286 977	753	552	52 376	33 620
Jihomoravský kraj	439	473	902 360	816 006	1 683	1 339	304 269	251 505
Olomoucký kraj	206	198	633 561	584 456	1 227	990	104 256	73 009
Zlínský kraj	220	213	792 535	660 573	1 082	1 024	192 434	201 495
Moravskoslezský kraj	321	302	704 995	476 207	1 461	1 349	169 220	149 238

# MUZEA, GALERIE A PAMÁTNÍKY ZŘIZOVANÉ MK, JINÝMI RESORTY, KRAJI, OBCEMI A MĚSTY

	Počet							
	galerií		muzeí a památníků		poboček		expozič	
	v provozu							
	2014	2013	2014	2013	2014	2013	2014	2013
Hlavní město Praha	3	3	13	13	56	56	119	129
Středočeský kraj	7	6	52	51	43	45	315	306
Jihočeský kraj	3	3	26	28	17	18	132	121
Plzeňský kraj	3	4	23	23	16	14	93	94
Karlovarský kraj	2	2	6	6	12	12	34	33
Ústecký kraj	5	5	20	19	17	19	100	99
Liberecký kraj	8	8	19	20	8	8	102	99
Královéhradecký kraj	9	8	38	37	28	27	130	127
Pardubický kraj	6	6	27	26	13	14	92	103
Kraj Vysočina	5	5	26	27	9	9	119	115
Jihomoravský kraj	6	6	31	31	38	36	199	198
Olomoucký kraj	1	1	13	13	13	13	75	73
Zlínský kraj	2	3	20	20	23	23	103	102
Moravskoslezský kraj	3	3	28	28	25	25	121	124



# MUZEA, GALERIE A PAMÁTNÍKY ZŘIZOVANÉ MK, JINÝMI RESORTY, KRAJI, OBCEMI A MĚSTY

Pokračování	Počet							
	uspořádaných výstav		návštěvníků expozic a výstav		přednášek aj. kulturně výchovných akcí		návštěvníků přednášek aj. kulturně výchovných akcí	
	muzeí, galerií a památníků							
	2014	2013	2014	2013	2014	2013	2014	2013
Hlavní město Praha	277	295	3 154 878	2 800 418	2 408	1 722	286 052	207 678
Středočeský kraj	621	631	799 133	722 092	1 241	1 658	181 188	176 510
Jihočeský kraj	261	227	447 390	415 475	878	563	81 716	54 389
Plzeňský kraj	214	212	318 277	335 872	789	639	59 089	47 982
Karlovarský kraj	106	112	188 286	180 335	218	334	14 318	25 199
Ústecký kraj	248	207	399 583	387 407	848	754	45 111	49 483
Liberecký kraj	229	210	230 484	229 172	291	450	48 513	41 036
Královéhradecký kraj	300	285	384 746	356 681	588	624	47 400	67 973
Pardubický kraj	245	238	333 848	307 120	592	594	55 394	63 353
Kraj Vysočina	240	241	282 703	265 373	742	542	51 756	33 036
Jihomoravský kraj	431	466	893 625	806 553	1 662	1 337	303 591	251 355
Olomoucký kraj	195	192	562 128	526 664	1 226	988	104 106	72 793
Zlínský kraj	220	213	789 591	657 151	1 075	1 015	191 834	200 500
Moravskoslezský kraj	295	265	580 766	370 079	1 447	1 325	164 596	144 385

# PŘEHLED O VÝKONECH A NÁVŠTĚVNOSTI MUZEÍ, GALERIÍ A PAMÁTNÍKŮ

Nejsou zde údaje za níže uvedená muzea, galerie a památníky, které nedaly souhlas ke zveřejnění individuálních údajů a využily práva na ochranu individuálních dat, která je zaručena zákonem č. 89/95 Sb., ve znění pozdějších předpisů. V uvedeném pořadí jsou označena x.

České farmaceutické muzeum, Hradec Králové

Dobrovická muzea, o.p.s. Muzeum cukrovarnictví, lihovarnictví, řepářství a města Dobrovice

Galerie a muzeum M. D. Rettigové, Všeradice

Galerie Benedikta Rejta, Louny

Galerie města Trutnova

Hasičské muzeum Florián Všetaty

Chadimův mlýn mlynářské muzeum, Horní Dubenky

Městské muzeum a galerie Svratka

Městské muzeum Mariánské Lázně

Městské muzeum Rovensko pod Troskami

Městské muzeum v Čelákovících

Městské muzeum v Železném Brodě

Městské muzeum ve Františkových Lázních

Městské muzeum Volary

Metánovské muzeum, Častrov

Muchovo muzeum, Praha

Muzeum a Pojizerská galerie Semily

Muzeum betlémů Karlštejn

Muzeum čokolády Choco-Story Praha

Muzeum hasičské techniky Postřekov

Muzeum Hlučinska, p. o., Hlučín

Muzeum Jarošův mlýn, Veverská Bítýška

Muzeum krajky, Prachatice

Muzeum města Ústí nad Labem

Muzeum mučících nástrojů, Praha

Muzeum Olomouckých tvarůžků, Loštice

Muzeum olomučanské keramiky, Olomučany

Muzeum Podkrkonoší v Trutnově

Muzeum rekordů a kuriozit, Pelhřimov

Muzeum restaurování a historických technologií, Litomyšl

Muzeum řemesel - galerie Na sýpce, Letohrad

Muzeum strašidel, Plzeň

Muzeum středního Pootaví Strakonice

Muzeum těžby a dopravy vápence v Čes. krasu, Svatý Jan p. Skalou

Muzeum tupeské keramiky, Tupesy

Muzeum útrpného práva-DANGEON, s.r.o., Český Krumlov

Muzeum Vladimíra Preclíka, Bechyně

Památník Antonína Dvořáka ve Vysoké u Příbrami

Památník Antonína Dvořáka, Zlonice

Pivovarské muzeum U Fleků, Praha

Pivovarské muzeum v Plzni

Podřipské muzeum, Roudnice nad Labem

Portmoneum - Museum Josefa Váchala, Litomyšl

Pyšelské muzeum, Pyšely

Regionální muzeum města Žďár nad Sázavou

Sklářské muzeum Moser, Karlovy Vary

Strahovský klášter - obrazárna Praha

Svatohostýnské muzeum, Svatý Hostýn

ŠKODA Muzeum, Mladá Boleslav

Třebechovické muzeum betlémů, Třebechovice

Vlastivědné museum pro Vysoké nad Jizerou a okolí

WAX museum Prague, Muzeum voskových figurin Praha

Wax Museum-Svět zábavy s.r.o. Muzeum voskových figurin Český Krumlov

Železářské muzeum, Komárov

Židovské muzeum v Praze

# POŘADÍ GALERIÍ PODLE POČTU STÁLÝCH EXPOZIC

		v roce	
		2014	2013
1.	Národní galerie v Praze	15	14
2.	Muzeum umění a designu Benešov, p. o.	9	7
3.	Galerie hlavního města Prahy	8	3
4.	Uměleckoprůmyslové museum v Praze	7	7
5.	Alšova jihočeská galerie v Hluboké nad Vltavou	6	4
6. - 8.	Muzeum umění Olomouc	5	4
6. - 8.	Moravská galerie v Brně	5	5
6. - 8.	Oblastní galerie Liberec	5	3
9. - 10.	Horácká galerie v Novém Městě na Moravě	3	3
9. - 10.	Severočeská galerie výtvarného umění v Litoměřicích	3	3
11. - 19.	Západočeská galerie v Plzni, p. o.	2	2
11. - 19.	Galerie ve věži, Planá	2	2
11. - 19.	Galerie výtvarného umění v Chebu	2	2
11. - 19.	Galerie Pravěk očima Zdeňka Buriana, ZOO Dvůr Králové	2	2
11. - 19.	Městská galerie Vlastimila Rady Železný Brod	2	-
11. - 19.	Galerie moderního umění v Hradci Králové	2	3
11. - 19.	x	x	x
11. - 19.	Krajská galerie výtvarného umění ve Zlíně	2	2
11. - 19.	Galerie výtvarného umění v Hodoníně	2	2
Ostatní galerie vykazaly méně než 2 stálé expozice			

# POŘADÍ GALERIÍ PODLE POČTU USPOŘÁDANÝCH VÝSTAV

		v roce			
		2014		2013	
		A	B	A	B
A – počet výstav celkem					
B – z toho putovních					
1.	Muzeum umění Olomouc	44	-	30	-
2.	Moravská galerie v Brně	37	1	31	1
3.	Národní galerie v Praze	35	-	30	-
4.	Galerie výtvarného umění v Ostravě	33	19	20	3
5.	Galerie Středočeského kraje, p. o. , Kutná Hora	31	2	x	x
6.	Horácká galerie v Novém Městě na Moravě	29	8	31	8
7. - 8.	Galerie umění Karlovy Vary	27	6	28	4
7. - 8.	Galerie hlavního města Prahy	27	2	19	-
9.	Oblastní galerie Liberec	25	2	11	-
10.	Galerie výtvarného umění v Chebu	24	-	21	-
11. - 12.	Rabasova galerie Rakovník, p. o.	22	-	20	1
11. - 12.	Krajská galerie výtvarného umění ve Zlíně	22	1	13	-
13.	Oblastní galerie Vysočiny v Jihlavě	20	-	22	8
14.	Východočeská galerie v Pardubicích	19	1	26	2
15.	Dům umění města Brna, p. o.	18	-	21	2
16. - 18.	Galerie Klatovy/Klenová	17	-	18	1
16. - 18.	Muzeum umění a designu Benešov, p. o.	17	2	17	-
16. - 18.	Alšova jihočeská galerie v Hluboké nad Vltavou	17	-	14	-
19. - 20.	Galerie výtvarného umění v Havlíčkově Brodě	15	4	14	2
19. - 20.	Galerie výtvarného umění v Hodoníně	15	1	15	3
21. - 22.	Galerie výtvarného umění v Náchodě	14	2	14	-
21. - 22.	Uměleckoprůmyslové museum v Praze	14	2	17	1
23.	Galerie moderního umění v Roudnici nad Labem, p. o.	13	-	15	1
24. - 26.	Severočeská galerie výtvarného umění v Litoměřicích	12	-	9	-
24. - 26.	Městská galerie Vlastimila Rady Železný Brod	12	-	12	-
24. - 26.	x	x	x	x	x
27.	Galerie Josefa Lieslera Kadaň	11	-	x	x
Ostatní galerie vykázaly méně než 10 uspořádaných výstav					

# POŘADÍ GALERIÍ PODLE POČTU NÁVŠTĚVNÍKŮ EXPOZIC A VÝSTAV

		v roce	
		2014	2013
1.	Národní galerie v Praze	380 231	386 272
2.	Galerie hlavního města Prahy	255 050	172 344
3.	Muzeum umění Olomouc	215 453	203 153
4.	Galerie výtvarného umění v Ostravě	97 346	43 137
5.	Uměleckoprůmyslové museum v Praze	92 847	117 279
6.	Moravská galerie v Brně	66 552	59 377
7.	Galerie Pravěk očima Zdeňka Buriana, ZOO Dvůr Králové	65 000	-
8.	Alšova jihočeská galerie v Hluboké nad Vltavou	50 819	55 592
9.	Oblastní galerie Liberec	41 900	18 067
10.	Západočeská galerie v Plzni, p. o.	28 873	24 647
11.	Krajská galerie výtvarného umění ve Zlíně	28 551	13 937
12.	Muzeum Čtyřlístek - MěKS Doksy	27 823	27 238
13.	Galerie umění Karlovy Vary	22 518	23 657
14.	Východočeská galerie v Pardubicích	21 580	19 113
15.	Galerie Středočeského kraje, p. o. , Kutná Hora	20 717	x
16.	Galerie Klatovy/Klenová	20 684	18 609
17.	Dům umění města Brna, p. o.	20 007	20 462
18.	Galerie výtvarného umění v Havlíčkově Brodě	19 781	11 967

pokračování		v roce	
		2014	2013
19.	Galerie moderního umění v Roudnici nad Labem, p. o.	16 322	16 389
20.	Severočeská galerie výtvarného umění v Litoměřicích	15 797	12 312
21.	Oblastní galerie Vysočiny v Jihlavě	14 712	12 813
22.	Galerie moderního umění v Hradci Králové	10 778	20 727
23.	Galerie výtvarného umění v Chebu	9 905	10 138
24.	Rabasova galerie Rakovník, p. o.	9 716	7 644
25.	Městská galerie Litomyšl	8 917	5 404
26.	x	x	x
27.	Galerie výtvarného umění v Náchodě	5 079	4 694
28.	Galerie výtvarného umění v Hodoníně	4 658	4 643
29.	Galerie Josefa Lieslera Kadaň	4 302	x
30.	Horácká galerie v Novém Městě na Moravě	4 137	3 735
31.	Galerie Ludvíka Kuby, Břežnice	3 797	692
32.	Městská galerie Vlastimila Rady Železný Brod	3 232	3 998
33.	Museum Montanelli, Praha	3 117	3 797
34.	Městská galerie Vysoké Mýto	2 900	2 300
35.	Muzeum umění a designu Benešov, p. o.	2 220	9 000
36.	Galerie ve věži, Planá	1 542	1 412
Ostatní galerie vykázaly méně než 1 000 návštěvníků			

# POŘADÍ GALERIÍ PODLE POČTU USPOŘÁDANÝCH KULTURNĚ VÝCHOVNÝCH AKCÍ S UVEDENÍM JEJICH NÁVŠTĚVNOSTI

		v roce			
		2014		2013	
		A	B	A	B
1.	Muzeum umění Olomouc	422	29 289	199	11 804
2.	Národní galerie v Praze	415	12 982	415	13 429
3.	Galerie hlavního města Prahy	259	17 213	36	840
4.	Moravská galerie v Brně	250	42 612	136	33 054
5.	Galerie výtvarného umění v Havlíčkově Brodě	152	4 748	64	3 540
6.	Uměleckoprůmyslové museum v Praze	138	9 244	138	8 770
7.	Západočeská galerie v Plzni, p. o.	107	5 876	77	3 602
8.	Horácká galerie v Novém Městě na Moravě	102	7 763	61	7 545
9.	Galerie výtvarného umění v Náchodě	98	3 151	90	2 835
10.	Galerie moderního umění v Roudnici nad Labem, p. o.	90	4 917	60	5 242
11.	Galerie Středočeského kraje, p. o. , Kutná Hora	83	946	x	x
12.	Galerie umění Karlovy Vary	80	1 718	123	2 920
13.	Východočeská galerie v Pardubicích	78	4 367	55	5 844
14.	Dům umění města Brna, p. o.	72	2 386	79	4 049
15.	Galerie výtvarného umění v Ostravě	65	3 990	50	3 777
16.	Rabasova galerie Rakovník, p. o.	44	3 826	24	1 233
17.	Muzeum umění a designu Benešov, p. o.	40	4 795	14	1 750
18.	Oblastní galerie Vysočiny v Jihlavě	27	5 913	50	5 852
19.	Oblastní galerie Liberec	24	8 379	143	4 714
20.	Galerie Klatovy/Klenová	21	1 772	20	1 693
21.	Krajská galerie výtvarného umění ve Zlíně	18	6 985	24	8 393
22. - 23.	x	x	x	x	x
22. - 23.	Alšova jihočeská galerie v Hluboké nad Vltavou	12	2 100	12	288
24. - 25.	Galerie Josefa Lieslera Kadaň	11	4 302	x	x
24. - 25.	Severočeská galerie výtvarného umění v Litoměřicích	11	2 088	15	2 559
26.	Galerie výtvarného umění v Hodoníně	10	664	5	692
Ostatní galerie vykazaly méně než 10 uspořádaných kulturně výchovných akcí					

# POŘADÍ MUZEÍ A PAMÁTNÍKŮ PODLE POČTU STÁLÝCH EXPOZIC

		v roce	
		2014	2013
1.	Hornické muzeum Příbram, p. o.	68	68
2.	Muzeum techniky a řemesel Koloveč	67	67
3. - 4.	Muzeum Novojičínska, p. o., Nový Jičín	26	27
3. - 4.	Muzeum Vysočiny Jihlava	26	23
5. - 7.	Technické muzeum v Brně	25	25
5. - 7.	Národní muzeum, Praha	25	28
5. - 7.	Muzeum T.G.M. Rakovník	25	25
8.	Národní zemědělské muzeum, Praha	23	37
9.	Muzeum regionu Valašsko, Vsetín	22	22
10.	Muzeum Jindřichohradecka, Jindřichův Hradec	20	20
11. - 13.	Moravské zemské muzeum, Brno	19	17
11. - 13.	Muzeum v Bruntále, p. o.	19	19
11. - 13.	Vrbasovo muzeum, Ždánice	19	19
14.	Muzeum Komenského v Přerově	18	19
15. - 17.	Muzeum Mladoboleslavka, Mladá Boleslav	17	17
15. - 17.	Regionální muzeum v Kolíně	17	17
15. - 17.	x	x	x
18. - 21.	Muzeum Šumavy Sušice, p. o.	16	16
18. - 21.	Regionální muzeum v Teplicích	16	16
18. - 21.	Národní ústav lidové kultury, Strážnice	16	16
18. - 21.	Oblastní muzeum v Chomutově	16	16
22.	Městské muzeum Frýdlant	15	15
23. - 24.	Prácheňské muzeum v Písku	14	14
23. - 24.	Národní technické muzeum, Praha	14	13
25. - 31.	Muzeum Českého krasu, p. o., Beroun	13	13

pokračování

		v roce	
		2014	2013
25. - 31.	Památník Tereziín	13	12
25. - 31.	Muzeum Brněnska, p. o., Předklášteří	13	11
25. - 31.	Krkonošské muzeum, Vrchlabí	13	13
25. - 31.	Slovácké muzeum v Uherském Hradišti, p. o.	13	13
25. - 31.	Regionální muzeum v Mikulově	13	15
25. - 31.	Muzeum městyse Suchdol n.O. a Muzeum Moravských bratří	13	13
32. - 35.	Městské muzeum Bystřice n. Pernštejnem	12	11
32. - 35.	Městské muzeum Slavičín	12	12
32. - 35.	Polabské muzeum, p. o., Poděbrady	12	13
32. - 35.	Muzeum města Brna	12	12
36. - 38.	Muzeum a galerie v Prostějově, p. o.	11	11
36. - 38.	Místní vlastivědné muzeum, Železnice	11	11
36. - 38.	Jihomoravské muzeum ve Znojmě, p. o.	11	10
39. - 50.	Muzeum Těšínska, p. o., Český Těšín	10	10
39. - 50.	Podkrušnohorské technické muzeum, Most	10	7
39. - 50.	Masarykovo muzeum v Hodoníně	10	10
39. - 50.	Vlastivědné muzeum v Šumperku	10	11
39. - 50.	Muzeum Kroměřížska, Kroměříž	10	10
39. - 50.	Sládečkovo vlastivědné muzeum v Kladně, p. o.	10	10
39. - 50.	Muzeum Českého ráje, Turnov	10	10
39. - 50.	Muzeum města Mnichovo Hradiště	10	10
39. - 50.	Muzeum hlavního města Prahy	10	10
39. - 50.	Vlastivědné muzeum ve Slaném	10	10
39. - 50.	Husitské muzeum v Táboře	10	9
39. - 50.	x	x	x
Ostatní muzea a památníky vykázaly méně než 10 stálých expozic			

# POŘADÍ MUZEÍ A PAMÁTNÍKŮ PODLE POČTU USPOŘÁDANÝCH VÝSTAV

A – počet výstav celkem  
B – z toho putovních

		v roce			
		2014		2013	
		A	B	A	B
1. - 2.	Hornické muzeum Příbram, p. o.	53	10	73	6
1. - 2.	x	x	x	x	x
3.	Muzeum Novojičínka, p. o., Nový Jičín	50	4	54	-
4.	Muzeum T.G.M. Rakovník	49	1	50	2
5.	Technické muzeum v Brně	45	10	83	17
6.	Vlastivědné muzeum v Šumperku	44	4	50	20
7.	Centrum hasičského hnutí, Příbram	43	1	19	19
8.	Národní muzeum, Praha	40	3	46	7
9. - 10.	Regionální muzeum Mělník, p. o.	38	1	31	-
9. - 10.	Městské muzeum Krnov	38	-	19	4
11.	Muzeum Vyškovska, p. o., Vyškov	37	-	30	-
12.	Památník národního písemnictví v Praze	36	1	45	10
13. - 14.	Krkonošské muzeum, Vrchlabí	35	3	38	2
13. - 14.	Muzeum regionu Valašsko, Vsetín	35	2	54	1
15.	Muzeum Vysočiny Jihlava	34	2	31	3
16.	Muzeum Českého ráje, Turnov	33	2	29	1
17. - 18.	Prácheňské muzeum v Písku	30	1	35	1
17. - 18.	Husitské muzeum v Táboře	30	1	23	2
19.	Moravské zemské muzeum, Brno	29	4	34	4
20. - 21.	Regionální muzeum v Jílovém u Prahy	28	-	21	-
20. - 21.	Muzeum Mladoboleslavsko, Mladá Boleslav	28	-	19	-
22. - 24.	Muzeum a galerie v Prostějově, p. o.	27	4	31	9
22. - 24.	Jihomoravské muzeum ve Znojmě, p. o.	27	2	27	2
22. - 24.	Městské muzeum Frýdlant	27	1	23	2
25. - 27.	Ostravské muzeum, Ostrava	25	2	27	1

pokračování

		v roce			
		2014		2013	
		A	B	A	B
25. - 27.	Regionální muzeum v Chrudimi	25	3	16	2
25. - 27.	Muzeum města Brna	25	7	14	-
28. - 31.	Regionální muzeum v Náchodě	24	3	30	3
28. - 31.	Muzeum Brněnska, p. o., Předklášteří	24	2	27	2
28. - 31.	Slovácké muzeum v Uherském Hradišti, p. o.	24	1	26	2
28. - 31.	Masarykovo muzeum v Hodoníně	24	3	30	3
32. - 33.	Západočeské muzeum v Plzni, p. o.	23	1	21	1
32. - 33.	Muzeum východních Čech v Hradci Králové	23	-	17	-
34. - 35.	Vlastivědné muzeum v Olomouci	22	-	21	-
34. - 35.	Muzeum dr. Aleše Hrdličky, Humpolec	22	-	19	-
36. - 41.	Regionální muzeum v Teplicích	21	2	16	-
36. - 41.	Památník Terezie	21	8	15	9
36. - 41.	Městské muzeum v Ústí nad Orlicí	21	1	20	-
36. - 41.	Muzeum Šumavy Sušice, p. o.	21	1	22	1
36. - 41.	Národní zemědělské muzeum, Praha	21	4	23	4
36. - 41.	Oblastní muzeum Praha-východ, Brandýs n. L.	21	1	23	1
42. - 48.	Muzeum hlavního města Prahy	20	-	23	2
42. - 48.	Oblastní muzeum v Děčíně, p. o.	20	7	17	4
42. - 48.	Muzeum Beskyd Frýdek-Místek	20	5	x	x
42. - 48.	Muzeum Těšínska, p. o., Český Těšín	20	1	19	-
42. - 48.	Slezské zemské muzeum, Opava	20	3	22	6
42. - 48.	Oblastní muzeum v Chomutově	20	-	11	5
42. - 48.	Vlastivědné muzeum Dr. Hostaše v Klatovech, p. o.	20	-	20	1
Ostatní muzea a památníky vykazaly méně než 20 uspořádaných výstav					



# POŘADÍ MUZEÍ A PAMÁTNÍKŮ PODLE POČTU NÁVŠTĚVNÍKŮ EXPOZIC A VÝSTAV

		v roce	
		2014	2013
1.	Muzeum hlavního města Praha	1 208 183	1 027 737
2.	Vojenský historický ústav Praha	329 000	320 000
3.	Valašské muzeum v přírodě, Rožnov p. Radhoštěm	264 640	233 594
4.	Památník Terezín	252 612	215 478
5.	Muzeum Pražského Jezulátka, Praha	250 000	x
6.	Národní zemědělské muzeum, Praha	244 535	205 807
7.	Národní muzeum, Praha	242 309	215 089
8.	Národní technické muzeum, Praha	231 083	210 004
9.	x	x	x
10.	x	x	x
11.	Muzeum Novojičínka, p. o., Nový Jičín	177 227	60 357
12.	Muzeum města Brna	165 511	131 997
13.	Muzeum regionu Valašsko, Vsetín	164 064	159 591
14.	Vlastivědné muzeum v Olomouci	144 714	115 639
15.	Hornické muzeum Příbram, p. o.	127 874	120 106
16.	Moravské zemské muzeum, Brno	121 900	122 614
17.	Slezské zemské muzeum, Opava	116 457	82 400
18.	Technické muzeum v Brně	113 894	94 360
19.	Regionální muzeum v Kopřivnici	110 833	94 201
20.	České muzeum stříbra, Kutná Hora	108 699	99 686
21.	Muzeum jihovýchodní Moravy ve Zlíně	106 235	73 319
22.	Husitské muzeum v Táboře	85 211	74 182
23.	Slovácké muzeum v Uherském Hradišti, p. o.	81 899	65 875
24.	x	x	x
25.	Vlastivědné muzeum Dr. Hostaše v Klatovech, p. o.	79 850	89 465
26.	Muzeum Kroměřížska, Kroměříž	77 191	51 844

pokračování

		v roce	
		2014	2013
27.	Východočeské muzeum v Pardubicích	75 986	83 265
28.	Muzeum Vysočiny Jihlava	74 519	77 478
29.	Regionální muzeum v Mikulově	73 888	59 572
30.	Jihočeské muzeum v Českých Budějovicích	72 819	44 797
31.	Vlastivědné muzeum v Šumperku	70 877	65 398
32.	Muzeum Komenského v Přerově	68 742	80 560
33.	Krkonošské muzeum, Vrchlabí	64 030	58 568
34.	x	x	x
35.	Muzeum Jindřichohradecka, Jindřichův Hradec	61 987	39 760
36.	Západočeské muzeum v Plzni, p. o.	61 524	82 866
37.	x	x	x
38.	Polabské muzeum, p. o., Poděbrady	58 987	55 256
39.	Muzeum T.G.M. Rakovník	58 860	56 000
40.	Muzeum komunismu Praha (Legacy s.r.o.)	56 423	57 485
41.	Národní památník hrdinů heydrichiády, Praha	56 241	29 798
42.	Muzeum v Bruntále, p. o.	55 517	54 413
43.	Muzeum Brněnska, p. o., Předklášteří	55 092	52 129
44.	Muzeum Policie ČR, Praha	54 586	54 276
45.	Muzeum Českého krasu, p. o. Beroun	53 742	41 122
46.	Jan Becher Muzeum Karlovy Vary	53 307	56 131
47.	Ruční papírna - Muzeum papíru Velké Losiny	51 061	45 112
48.	Národní ústav lidové kultury, Strážnice	47 429	47 838
49.	Muzeum východních Čech v Hradci Králové	46 422	30 989
50.	Zámek Slavkov-Austerlitz	43 893	39 305
51.	Muzeum III. odboje Příbram	40 652	60 482
Ostatní muzea a památníky vykázaly méně než 40 000 návštěvníků			

# POŘADÍ MUZEÍ A PAMÁTNÍKŮ PODLE POČTU USPOŘÁDANÝCH KULTURNĚ VÝCHOVNÝCH AKCÍ S UVEDENÍM JEJICH NÁVŠTĚVNOSTI

A – celkový počet kulturně výchovných akcí  
B – počet návštěvníků kulturně výchovných akcí

		v roce			
		2014		2013	
		A	B	A	B
1.	Muzeum regionu Valašsko, Vsetín	716	26 737	673	28 443
2.	Muzeum a galerie v Prostějově, p. o.	584	9 345	592	12 027
3.	Muzeum Beskyd Frýdek-Místek	567	22 393	x	x
4.	Muzeum hlavního města Prahy	562	9 716	186	4 872
5.	Muzeum Policie ČR, Praha	538	27 895	487	18 193
6.	Technické muzeum v Brně	529	53 458	359	28 584
7.	Muzeum Těšínska, p. o., Český Těšín	305	24 135	306	24 117
8.	Jihočeské muzeum v Českých Budějovicích	295	23 093	110	9 754
9.	Národní muzeum, Praha	278	38 363	212	35 886
10.	Památník Terezin	225	8 112	205	7 441
11.	Muzeum Vysočiny Jihlava	214	9 315	190	3 352
12.	Muzeum Novojičínska, p. o., Nový Jičín	186	26 837	144	29 829
13.	x	x	x	x	x
14.	Vlastivědné muzeum Dr. Hostaše v Klatovech, p. o.	154	10 385	156	9 250
15.	Západočeské muzeum v Plzni, p. o.	143	12 584	121	10 736
16.	Moravské zemské muzeum, Brno	126	38 079	85	22 677
17.	Jihomoravské muzeum ve Znojmě, p. o.	117	13 869	112	6 409
18.	Oblastní muzeum v Chomutově	113	2 666	97	1 977
19.	Muzeum Vysočiny Pelhřimov	110	3 077	94	3 489
20. - 21.	Slovácké muzeum v Uherském Hradišti, p. o.	109	10 415	136	11 510
20. - 21.	Muzeum Vyškovska, p. o., Vyškov	109	5 969	88	6 271
22.	Husitské muzeum v Táboře	108	7 739	83	7 074
23.	Východočeské muzeum v Pardubicích	106	16 911	112	14 701
24.	Hornické muzeum Příbram, p. o.	83	31 350	87	31 200
25. - 26.	Muzeum Podblanicka p. o., Vlašim	82	4 555	72	4 464
25. - 26.	Muzeum Českého lesa v Tachově	82	3 447	48	2 789

pokračování

		v roce			
		2014		2013	
		A	B	A	B
27. - 28.	Muzeum romské kultury, Brno	78	7 935	56	7 659
27. - 28.	Muzeum T.G.M. Rakovník	78	16 417	85	15 352
29.	Muzeum přírody Český ráj, Prachov	76	3 488	9	1 905
30. - 32.	Regionální muzeum v Mikulově	74	2 419	53	3 190
30. - 32.	Muzeum Komenského v Přerově	74	44 087	62	34 606
30. - 32.	Ostravské muzeum, Ostrava	74	9 500	22	7 400
33. - 34.	Valašské muzeum v přírodě, Rožnov p. Radhoštěm	72	117 234	72	125 417
33. - 34.	Muzeum Šumavy Sušice, p. o.	72	4 325	50	2 161
35.	x	x	x	x	x
36.	Krkonoské muzeum, Vrchlabí	70	8 500	69	8 100
37.	Muzeum v Bruntále, p. o.	65	40 875	66	41 859
38. - 39.	Městské muzeum a galerie ve Svitavách	63	6 950	62	6 900
38. - 39.	Vlastivědné muzeum ve Slaném	63	8 063	83	12 673
40.	Vlastivědné muzeum v Olomouci	62	11 343	52	3 495
41.	Muzeum Českého ráje, Turnov	61	18 665	78	12 152
42. - 43.	x	x	x	x	x
42. - 43.	Muzeum Jindřichohradecka, Jindřichův Hradec	60	4 001	34	4 157
44.	Muzeum Mladoboleslavska, Mladá Boleslav	58	5 625	78	5 534
45.	Muzeum jižního Plzeňska v Blovicích	56	6 386	58	5 759
46. - 48.	Národní technické muzeum, Praha	55	41 190	52	5 420
46. - 48.	x	x	x	x	x
46. - 48.	Masarykovo muzeum v Hodoníně	55	8 827	71	18 938
49.	Národní zemědělské muzeum, Praha	54	32 048	45	27 992
50.	Polabské muzeum, p. o., Poděbrady	53	1 233	33	2 470
51.	Regionální muzeum v Jílovém u Prahy	51	2 705	20	1 032
52.	Slezské zemské muzeum, Opava	50	28 889	45	14 353
Ostatní muzea a památníky vykazaly méně než 50 uspořádaných kulturně výchovných akcí					

## PAMÁTKOVÉ OBJEKTY

Předmětem statistického zjišťování jsou památkové objekty zpřístupněné návštěvníkům za vstupné v r. 2014. Patří sem hrady, zámky, kláštery, kostely, zříceniny, mlýny, věže apod. Památkové objekty, které jsou ve správě muzea nebo galerie, nejsou do této kapitoly zařazeny a jsou šetřeny výkazem o muzeu a galerii. Pokud je zpřístupněný památkový objekt zčásti využit muzeem, galerií, popřípadě jiným kulturním zařízením, zpracovává se pro každou část příslušný výkaz. Z celkového počtu 308 šetřených objektů je 122 ve správě Národního památkového ústavu, který je příspěvkovou organizací Ministerstva kultury, 4 ve správě jiných resortů, 78 ve správě krajů, obcí a měst, 12 je zřizováno občanskými sdruženími dle zákona č. 83/1990 Sb., 4 obecně prospěšnými společnostmi aj., 35 církví a 53 podnikateli a jinými subjekty.

V roce 2010 činil počet návštěvníků památkových objektů 11 324 837 osob, pak v roce 2011 přechodně vzrostl na 12 032 499 osob, ale v roce 2014 znovu mírně poklesl na 11 991 561, což i přes pokles představuje 105,9 % návštěvnosti z r. 2010. Při porovnání průměrné návštěvnosti na jeden památkový objekt, která činila 39 876 osob v r. 2010 a v r. 2014 jen 38 934 osob, je patrný pokles o 2,4 %.

Památkové objekty se uplatňují ve společenském a kulturním životě obcí a měst. Pořádají se zde nejen drobné kulturní akce v rámci prohlídek (tanec, hraní hudebních skladeb v dobovém oděvu, šerm, scény ze života na zámku apod.), ale i výstavy, koncerty, divadelní představení apod. Počet těchto kulturních akcí závisí nejen na organizačních schopnostech správců jednotlivých památkových objektů, ale i na dostatečné nabídce různých divadelních a hudebních souborů, šermířských skupin apod. z blízkého okolí. Počet kulturních akcí je kolísavý, má výrazně klesající tendenci. V r. 2010 bylo uspořádáno 13 864 různých akcí, v r. 2014 jen 12 905, což představuje pokles o 6,9 %. Počet návštěvníků kulturních akcí má v uvedeném období stoupající tendenci, a to z 3 748 931 osob v r. 2010 až na 4 014 563 osob v r. 2014. Návštěvnost vykazuje růst o 7,1 %. Vedle pořádání různých kulturních akcí se památkové objekty snaží zvýšit svou atraktivnost pro návštěvníky pořádáním nočních prohlídek, různými žánrovými obrázky ze života na hradech a zámcích, zpřístupňováním nových prohlídkových okruhů a také prodlužováním sezóny.

Ve skupině památek ve správě Národního památkového ústavu, jiných resortů, krajů, obcí a měst stoupl v r. 2014 počet návštěvníků na 8 387 161 osob, což představuje nárůst o 25 % proti r. 2010. Nárůst je patrný i v průměrném počtu návštěvníků na jeden památkový objekt. V r. 2010 to bylo 37 908 osob, zatímco v r. 2014 už 41 114 osob, tedy o 8,5 % více.

V další skupině sledovaných památek, které jsou v majetku či správě občanských sdružení, obecně prospěšných společností a církve se počet objektů od r. 2010 zvýšil ze 45 na 51 v r. 2014. I počet návštěvníků v uvedeném období stoupl. V r. 2010 navštívilo tuto skupinu památek 1 891 911 a v r. 2014 už 2 518 480 osob; návštěvnost tedy vzrostla o 33,1 %. Průměrný počet návštěvníků na jeden objekt v průběhu pěti let mírně kolísá. Ze 42 042 v r. 2010 stoupl na 49 382 v r. 2014, což představuje nárůst o 17,4 %.

Ve třetí skupině památek, kde jsou uvedeny objekty v majetku či správě podnikatelských subjektů a podnikatelů bylo v r. 2010 statisticky šetřeno 62 památkových objektů a v r. 2014 jen 53. Počet návštěvníků poklesl za sledované období z 2 723 129 na 1 085 920 osob, což představuje pokles o 60,1 %. Průměrný počet návštěvníků na jeden objekt se v této skupině památek výrazně snížil, a to z původních 43 921 osob v r. 2010 na 20 489 osob v r. 2014, tedy o 53,4 %.

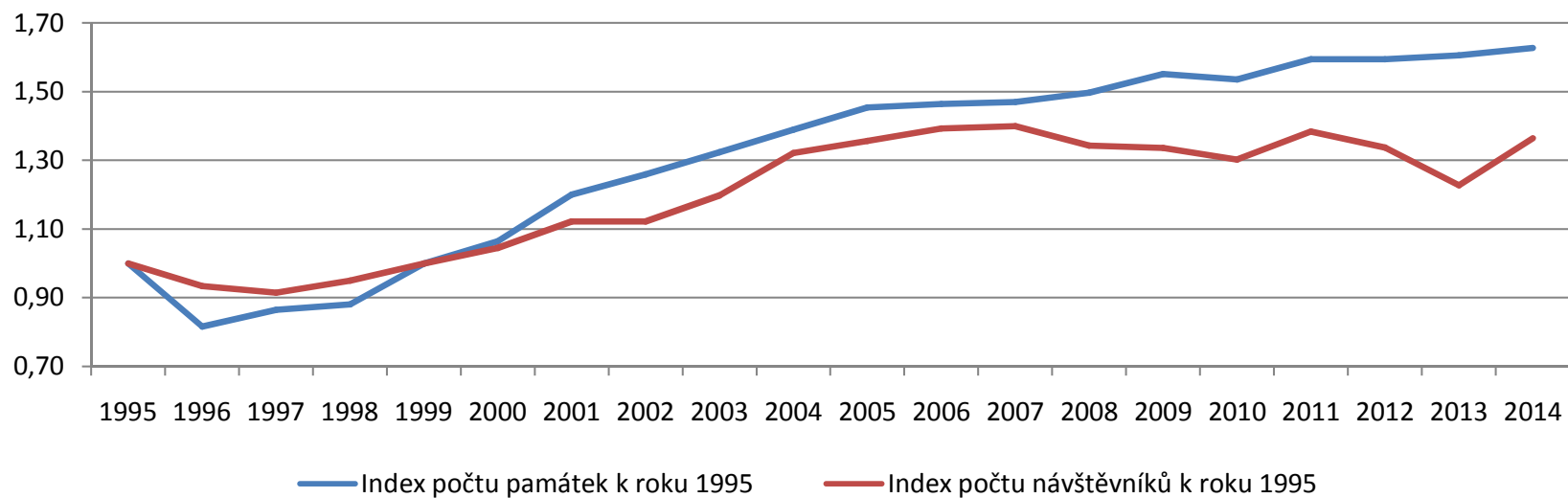
Z památkových objektů na území České republiky je jich 12 zapsáno v seznamu UNESCO. Patří mezi ně historická centra Prahy, Českého Krumlova, Telče (zaps. 12/1992) a Kutné Hory (zaps. 12/1995), vesnická rezervace Holašovice (zaps. 12/1998), poutní kostel sv. Jana Nepomuckého na Zelené hoře ve Žďáru nad Sázavou (zaps. 12/1994), Lednicko-valtický areál (zaps. 12/1996), areál Arcibiskupského zámku a Květné a Podzámecké zahrady v Kroměříži (zaps. 12/1998), renesanční zámek a historické centrum v Litomyšli (zaps. 11/1999), sloup Nejsvětější Trojice v Olomouci (zaps. 11/2000), vila Tugendhat v Brně (zaps. 12/2001), židovská čtvrť a románsko-gotická bazilika sv. Prokopa v Třebíči (zaps. 7/2003). Do statistického šetření jsou zařazeny jednotlivé památky, v nichž se vybírá vstupné.

# VÝVOJ VYBRANÝCH UKAZATELŮ V LETECH 1995 – 2014

## Památky zpřístupněné za vstupné

	1995	1996	1997	1998	1999	2000	2001	2002	2003	2004	2005	2006	2007	2008	2009	2010	2011	2012	2013	2014
Počet hradů, zámků a ostatních památek za vstupné	185	151	160	163	185	197	222	233	245	257	269	271	272	277	287	284	295	295	297	308
Index počtu památek k roku 1995	1,00	0,82	0,86	0,88	1,00	1,06	1,20	1,26	1,32	1,39	1,45	1,46	1,47	1,50	1,55	1,54	1,59	1,59	1,61	1,66
Počet návštěvníků v tis.	8 693	8 119	7 952	8 256	8 693	9 090	9 755	9 762	10 420	11 490	11 797	12 109	12 168	11 681	11 616	11 325	12 032	11 627	10 673	11 992
Index počtu návštěvníků k roku 1995	1,00	0,93	0,91	0,95	1,00	1,05	1,12	1,12	1,20	1,32	1,36	1,39	1,40	1,34	1,34	1,30	1,38	1,34	1,23	1,38
Počet návštěvníků na 1 tis. obyv.	843	788	772	803	846	889	954	957	1 021	1 126	1 153	1 181	1 179	1 120	1 107	1 077	1 146	1 106	1 015	1 139

### Dynamika vývoje počtu památek a jejich návštěvníků



# VYBRANÉ INDIKÁTORY ZE STATISTICKÝCH VÝKAZŮ O PAMÁTKOVÝCH OBJEKTECH S KULTURNĚ VÝCHOVNÝM VYUŽITÍM V ROCE 2014

		Celkem	Zřizovatelé		
			státní správa, kraje, obce a města	podnikatelské subjekty	ostatní
Počet hradů, zámků a ostatních památek zpřístupněných návštěvníkům za vstupné		308	204	53	51
Počet návštěvníků těchto objektů		11 991 561	8 387 161	1 085 920	2 518 480
Průměrný počet návštěvníků na jeden památkový objekt		38 934	41 114	20 489	49 382
Celkový počet inventárních jednotek mobiliárního fondu památkových objektů		1 089 808	1 047 198	38 242	4 368
Celkový počet svazků knihovního fondu sbírkové povahy		882 093	640 560	67 071	174 462
Počet kulturních akcí uskutečněných v památkových objektech		12 905	11 351	807	747
v tom	samostatné výstavy	639	522	50	67
	samostatné koncerty	1 269	901	92	276
	dramatická vystoupení	996	864	94	38
	kulturní akce při prohlídkách, noční prohlídky	8 043	7 476	362	205
	akce tradiční lidové kultury	306	241	42	23
	ostatní	1 652	1 347	167	138
Počet návštěvníků těchto kulturních akcí		4 014 563	3 124 063	506 264	386 939
v tom	návštěvníků samostatných výstav	2 108 116	1 649 166	194 015	264 935
	návštěvníků samostatných koncertů	319 522	249 095	33 132	37 232
	návštěvníků dramatických vystoupení	236 762	200 106	31 723	4 933
	návštěvníků kulturních akcí při prohlídkách a návštěvníků nočních prohlídek	471 605	400 097	39 136	32 240
	návštěvníků akcí tradiční lidové kultury	367 730	262 840	84 987	19 903
	návštěvníků ostatních akcí	510 828	359 881	123 271	27 696
Počet počítačů připojených na Internet		1 201	1 048	80	73
z toho přístupných veřejnosti		43	37	1	5
Počet vydaných publikací nebo katalogů		53	30	3	20

# VYBRANÉ ÚDAJE ZE STATISTICKÝCH VÝKAZŮ O PAMÁTKOVÝCH OBJEKTECH S KULTURNĚ VÝCHOVNÝM VYUŽITÍM ZA ROK 2014

(Pro porovnání jsou uvedeny i údaje od roku 2010)

		2014	%	2013	%	2012	%	2011	%	2010	%
Počet hradů, zámků a ostatních památek zpřístupněných návštěvníkům za vstupné		308	108,5	297	104,6	295	103,9	295	103,9	284	100,0
Počet návštěvníků těchto objektů		11 991 561	105,9	10 673 420	94,2	11 608 228	102,5	12 032 499	106,2	11 324 837	100,0
Průměrný počet návštěvníků na jeden památkový objekt		38 934	97,6	35 937	90,1	39 350	98,7	40 788	102,3	39 876	100,0
Celkový počet inventárních jednotek mobiliárního fondu památkových objektů		1 089 808	111,5	1 163 547	119,1	1 034 716	105,9	1 039 332	106,4	976 998	100,0
Celkový počet svazků knihovního fondu sbírkové povahy		882 093	96,9	909 401	99,9	858 887	94,3	968 057	106,3	910 322	100,0
Počet kulturních akcí uskutečněných v památkových objektech		12 905	93,1	14 042	101,3	13 388	96,6	13 261	95,7	13 864	100,0
v tom	samostatné výstavy	639	104,6	597	97,7	631	103,3	591	96,7	611	100,0
	samostatné koncerty	1 269	86,9	1 415	96,9	1 289	88,3	1 472	100,8	1 460	100,0
	dramatická vystoupení	996	110,4	1 345	149,1	926	102,7	1 084	120,2	902	100,0
	kulturní akce při prohlídkách, noční prohlídky	8 043	86,3	8 408	90,2	8 491	91,1	8 176	87,7	9 320	100,0
	akce tradiční lidové kultury	306	191,3	190	118,8	245	153,1	160	100,0	•	-
	ostatní	1 652	105,2	2 087	132,8	1 806	115,0	1 778	113,2	1 571	100,0
Počet návštěvníků těchto kulturních akcí		4 014 563	107,1	3 906 185	104,2	4 216 773	112,5	3 649 833	97,4	3 748 931	100,0
v tom	návštěvníků samostatných výstav	2 108 116	100,9	2 002 068	95,8	2 319 966	111,0	1 782 663	85,3	2 090 233	100,0
	návštěvníků samostatných koncertů	319 522	107,3	320 202	107,5	310 629	104,3	349 675	117,4	297 794	100,0
	návštěvníků dramatických vystoupení	236 762	129,6	276 334	151,3	152 093	83,3	221 936	121,5	182 641	100,0
	návštěvníků kulturních akcí při prohlídkách a návštěvníků nočních prohlídek	471 605	108,7	452 646	104,3	497 515	114,7	432 793	99,8	433 788	100,0
	návštěvníků akcí tradiční lidové kultury	367 730	126,7	252 531	87,0	278 082	95,8	290 219	100,0	•	-
	návštěvníků ostatních akcí	510 828	68,6	602 404	80,9	658 488	88,4	572 547	76,9	744 475	100,0
Počet počítačů připojených na Internet		1 201	115,1	1 170	112,2	1 066	102,2	1 116	107,0	1 043	100,0
z toho přístupných veřejnosti		43	119,4	41	113,9	43	119,4	48	133,3	36	100,0
Počet vydaných publikací nebo katalogů		53	103,9	56	109,8	47	92,2	54	105,9	51	100,0

• Údaj nebyl v uvedeném roce sledován.

# PAMÁTKOVÉ OBJEKTY ZŘIZOVANÉ MK, JINÝMI RESORTY, KRAJI, OBCEMI A MĚSTY ZA ROK 2014

CELKEM

(Pro porovnání jsou uvedeny i údaje od roku 2010)

	2014	%	2013	%	2012	%	2011	%	2010	%	
Počet hradů, zámků a ostatních památek zpřístupněných návštěvníkům za vstupné	204	115,3	193	109,0	190	107,3	194	109,6	177	100,0	
Počet návštěvníků těchto objektů	8 387 161	125,0	7 447 109	111,0	7 048 275	105,0	7 100 495	105,8	6 709 797	100,0	
Průměrný počet návštěvníků na jeden památkový objekt	41 114	108,5	38 586	101,8	37 096	97,9	36 600	96,5	37 908	100,0	
Celkový počet inventárních jednotek mobiliárního fondu památkových objektů	1 047 198	109,3	1 140 126	119,1	1 000 482	104,5	1 003 565	104,8	957 682	100,0	
Celkový počet svazků knihovního fondu sbírkové povahy	640 560	93,3	682 917	99,4	651 711	94,9	682 597	99,4	686 706	100,0	
Počet kulturních akcí uskutečněných v památkových objektech	11 351	93,5	12 611	103,8	11 701	96,3	11 153	91,8	12 145	100,0	
v tom	samostatné výstavy	522	109,7	463	97,3	474	99,6	468	98,3	476	100,0
	samostatné koncerty	901	99,6	1 035	114,4	945	104,4	919	101,5	905	100,0
	dramatická vystoupení	864	115,8	1 178	157,9	753	100,9	902	120,9	746	100,0
	kulturní akce při prohlídkách, noční prohlídky	7 476	84,5	8 023	90,6	7 899	89,2	7 383	83,4	8 851	100,0
	akce tradiční lidové kultury	241	256,4	139	147,9	188	200,0	94	100,0	•	-
	ostatní	1 347	115,4	1 773	151,9	1 442	123,6	1 387	118,9	1 167	100,0
Počet návštěvníků těchto kulturních akcí	3 124 063	107,4	3 076 056	105,7	2 985 388	102,6	2 794 984	96,1	2 908 803	100,0	
v tom	návštěvníků samostatných výstav	1 649 166	106,0	1 590 124	102,2	1 570 810	101,0	1 422 172	91,4	1 555 884	100,0
	návštěvníků samostatných koncertů	249 095	119,1	250 329	119,7	231 618	110,7	233 989	111,9	209 177	100,0
	návštěvníků dramatických vystoupení	200 106	129,7	242 997	157,5	115 354	74,8	181 366	117,6	154 254	100,0
	návštěvníků kulturních akcí při prohlídkách a návštěvníků nočních prohlídek	400 097	98,6	383 754	94,6	429 635	105,9	370 807	91,4	405 615	100,0
	návštěvníků akcí tradiční lidové kultury	262 840	184,4	126 425	88,7	149 174	104,6	142 553	100,0	•	-
	návštěvníků ostatních akcí	359 881	61,6	482 427	82,6	488 797	83,7	444 097	76,1	583 873	100,0
Počet počítačů připojených na Internet	1 048	116,6	1 025	114,0	900	100,1	939	104,4	899	100,0	
z toho přístupných veřejnosti	37	132,1	34	121,4	36	128,6	39	139,3	28	100,0	
Počet vydaných publikací nebo katalogů	30	111,1	25	92,6	19	70,4	24	88,9	27	100,0	

• Údaj nebyl v uvedeném roce sledován.

# PAMÁTKOVÉ OBJEKTY ZŘIZOVANÉ OBČANSKÝMI SDRUŽENÍMI DLE ZÁKONA 83/1990 Sb., OBECNĚ PROSPĚŠNÝMI SPOLEČNOSTMI, CÍRKVÍ aj. ZA ROK 2014

CELKEM

(Pro porovnání jsou uvedeny i údaje od roku 2010)

	2014	%	2013	%	2012	%	2011	%	2010	%	
Počet hradů, zámků a ostatních památek zpřístupněných návštěvníkům za vstupné	51	113,3	48	106,7	46	102,2	41	91,1	45	100,0	
Počet návštěvníků těchto objektů	2 518 480	133,1	2 105 105	111,3	1 973 118	104,3	2 047 974	108,2	1 891 911	100,0	
Průměrný počet návštěvníků na jeden památkový objekt	49 382	117,5	43 856	104,3	42 894	102,0	49 951	118,8	42 042	100,0	
Celkový počet inventárních jednotek mobiliárního fondu památkových objektů	4 368	148,4	2 014	68,4	2 090	71,0	2 811	95,5	2 943	100,0	
Celkový počet svazků knihovního fondu sbírkové povahy	174 462	93,3	170 010	90,9	100 000	53,5	187 000	100,0	187 006	100,0	
Počet kulturních akcí uskutečněných v památkových objektech	747	116,9	685	107,2	561	87,8	649	101,6	639	100,0	
v tom	samostatné výstavy	67	128,8	61	117,3	72	138,5	47	90,4	100,0	
	samostatné koncerty	276	64,5	268	62,6	235	54,9	395	92,3	100,0	
	dramatická vystoupení	38	102,7	67	181,1	60	162,2	39	105,4	100,0	
	kulturní akce při prohlídkách, noční prohlídky	205	759,3	125	463,0	66	244,4	44	163,0	100,0	
	akce tradiční lidové kultury	23	121,1	14	73,7	9	47,4	19	•	-	
	ostatní	138	145,3	150	157,9	119	125,3	105	110,5	95	100,0
Počet návštěvníků těchto kulturních akcí	386 939	177,5	354 407	162,5	309 992	142,2	202 179	92,7	218 053	100,0	
v tom	návštěvníků samostatných výstav	264 935	219,4	217 468	180,1	186 355	154,3	71 804	59,5	120 762	100,0
	návštěvníků samostatných koncertů	37 232	73,8	34 676	68,7	34 041	67,4	57 622	114,2	50 479	100,0
	návštěvníků dramatických vystoupení	4 933	121,8	5 420	133,8	3 710	91,6	3 471	85,7	4 050	100,0
	návštěvníků kulturních akcí při prohlídkách a návštěvníků nočních prohlídek	32 240	641,7	18 567	369,6	13 626	271,2	9 002	179,2	5 024	100,0
	návštěvníků akcí tradiční lidové kultury	19 903	40,8	52 511	107,7	46 970	96,4	48 741	100,0	•	-
	návštěvníků ostatních akcí	27 696	73,4	25 765	68,3	25 290	67,0	11 539	30,6	37 738	100,0
Počet počítačů připojených na Internet	73	140,4	62	119,2	59	113,5	56	107,7	52	100,0	
z toho přístupných veřejnosti	5	100,0	4	80,0	3	60,0	5	100,0	5	100,0	
Počet vydaných publikací nebo katalogů	20	111,1	24	133,3	23	127,8	24	133,3	18	100,0	

• Údaj nebyl v uvedeném roce sledován.



# PAMÁTKOVÉ OBJEKTY ZŘIZOVANÉ PODNIKATELSKÝMI SUBJEKTY A PODNIKATELI ZA ROK 2014

(Pro porovnání jsou uvedeny i údaje od roku 2010)

	2014	%	2013	%	2012	%	2011	%	2010	%	
Počet hradů, zámků a ostatních památek zpřístupněných návštěvníkům za vstupné	53	85,5	56	90,3	59	95,2	60	96,8	62	100,0	
Počet návštěvníků těchto objektů	1 085 920	39,9	1 121 206	41,2	2 586 835	95,0	2 884 030	105,9	2 723 129	100,0	
Průměrný počet návštěvníků na jeden památkový objekt	20 489	46,6	20 022	45,6	43 845	99,8	48 067	109,4	43 921	100,0	
Celkový počet inventárních jednotek mobiliárního fondu památkových objektů	38 242	233,6	21 407	130,7	32 144	196,3	32 956	201,3	16 373	100,0	
Celkový počet svazků knihovního fondu sbírkové povahy	67 071	183,2	56 474	154,3	107 176	292,8	98 460	268,9	36 610	100,0	
Počet kulturních akcí uskutečněných v památkových objektech	807	74,7	746	69,1	1 126	104,3	1 459	135,1	1 080	100,0	
v tom	samostatné výstavy	50	60,2	73	88,0	85	102,4	76	91,6	83	100,0
	samostatné koncerty	92	72,4	112	88,2	109	85,8	158	124,4	127	100,0
	dramatická vystoupení	94	79,0	100	84,0	113	95,0	143	120,2	119	100,0
	kulturní akce při prohlídkách, noční prohlídky	362	81,9	260	58,8	526	119,0	749	169,5	442	100,0
	akce tradiční lidové kultury	42	89,4	37	78,7	48	102,1	47	100,0	•	-
	ostatní	167	54,0	164	53,1	245	79,3	286	92,6	309	100,0
Počet návštěvníků těchto kulturních akcí	506 264	81,4	475 722	76,5	921 393	148,1	652 670	104,9	622 075	100,0	
v tom	návštěvníků samostatných výstav	194 015	46,9	194 476	47,0	562 801	136,1	288 687	69,8	413 587	100,0
	návštěvníků samostatných koncertů	33 132	86,9	35 197	92,3	44 970	117,9	58 064	152,2	38 138	100,0
	návštěvníků dramatických vystoupení	31 723	130,3	27 917	114,7	33 029	135,7	37 099	152,4	24 337	100,0
	návštěvníků kulturních akcí při prohlídkách a návštěvníků nočních prohlídek	39 136	169,1	50 325	217,4	54 254	234,4	52 984	228,9	23 149	100,0
	návštěvníků akcí tradiční lidové kultury	84 987	85,9	73 595	74,4	81 938	82,8	98 925	100,0	•	-
	návštěvníků ostatních akcí	123 271	100,3	94 212	76,7	144 401	117,5	116 911	95,2	122 864	100,0
Počet počítačů připojených na Internet	80	87,0	83	90,2	107	116,3	121	131,5	92	100,0	
z toho přístupných veřejnosti	1	33,3	3	100,0	4	133,3	4	133,3	3	100,0	
Počet vydaných publikací nebo katalogů	3	50,0	7	116,7	5	83,3	6	100,0	6	100,0	

• Údaj nebyl v uvedeném roce sledován.

# PŘEHLED O POČTU PAMÁTKOVÝCH OBJEKTŮ, JEJICH NÁVŠTĚVNOSTI A VYBRANÉM VSTUPNÉM V JEDNOTLIVÝCH KRAJÍCH ČESKÉ REPUBLIKY V ROCE 2014

Památkové objekty zřizované MK prostřednictvím NPÚ, jinými resorty, kraji, obcemi a městy

	Počet		Vybrané vstupné (v tis. Kč) *	Průměrné vstupné na 1 návštěvníka (v Kč) *
	hradů, zámků a ostatních památek	návštěvníků památkových objektů		
Hlavní město Praha	10	2 624 804	411 251,6	156,67
Středočeský kraj	25	1 008 614	83 724,7	83,00
Jihočeský kraj	18	1 097 512	103 358,2	94,17
Plzeňský kraj	17	330 263	18 169,4	55,01
Karlovarský kraj	5	111 018	7 865,8	70,85
Ústecký kraj	34	362 880	13 832,5	38,11
Liberecký kraj	12	509 112	31 958,1	62,77
Královéhradecký kraj	11	275 217	13 415,0	48,74
Pardubický kraj	8	276 165	15 020,5	54,38
Kraj Vysočina	12	253 804	11 611,3	45,74
Jihomoravský kraj	23	815 709	54 269,3	66,53
Olomoucký kraj	9	263 371	17 051,1	64,74
Zlínský kraj	10	337 223	21 858,5	64,81
Moravskoslezský kraj	10	121 469	6 066,7	49,94

\* Vstupné nebylo uvedeno za všechny objekty, proto lze považovat údaj pouze za orientační

# PŘEHLED O POČTU PAMÁTKOVÝCH OBJEKTŮ, JEJICH NÁVŠTĚVNOSTI A VYBRANÉM VSTUPNÉM V JEDNOTLIVÝCH KRAJÍCH ČESKÉ REPUBLIKY V ROCE 2014

## Památkové objekty zřizované občanskými sdruženími dle zák. 83/1990 Sb., obecně prospěšnými společnostmi, církví aj.

	Počet		Vybrané vstupné (v tis. Kč) *	Průměrné vstupné na 1 návštěvníka (v Kč) *
	hradů, zámků a ostatních památek	návštěvníků památkových objektů		
Hlavní město Praha	7	745 832	73 880,0	99,05
Středočeský kraj	15	1 062 335	58 797,2	55,34
Jihočeský kraj	5	51 872	3 373,3	65,03
Plzeňský kraj	4	61 569	1 548,6	25,15
Karlovarský kraj	x	x	x	x
Ústecký kraj	x	x	x	x
Liberecký kraj	2	11 288	125,0	11,07
Královéhradecký kraj	2	32 525	1 939,0	59,61
Pardubický kraj	0	0	0,0	0,00
Kraj Vysočina	5	39 740	1 092,0	27,47
Jihomoravský kraj	3	262 198	1 723,5	6,57
Olomoucký kraj	2	1 851	82,9	44,78
Zlínský kraj	x	x	x	x
Moravskoslezský kraj	1	60 675	3 121,0	51,43

\* Vstupné nebylo uvedeno za všechny objekty, proto lze považovat údaj pouze za orientační.

x Správa památkového objektu nedala souhlas k zveřejnění údajů.

# PŘEHLED O POČTU PAMÁTKOVÝCH OBJEKTŮ, JEJICH NÁVŠTĚVNOSTI A VYBRANÉM VSTUPNÉM V JEDNOTLIVÝCH KRAJÍCH ČESKÉ REPUBLIKY V ROCE 2014

## Památkové objekty zřizované podnikatelskými subjekty a podnikateli

	Počet		Vybrané vstupné (v tis. Kč) *	Průměrné vstupné na 1 návštěvníka (v Kč) *
	hradů, zámků a ostatních památek	návštěvníků památkových objektů		
Hlavní město Praha	1	4 008	87,0	21,70
Středočeský kraj	10	282 107	19 723,3	69,91
Jihočeský kraj	13	129 148	7 390,6	57,22
Plzeňský kraj	x	x	x	x
Karlovarský kraj	3	9 792	626,5	63,98
Ústecký kraj	x	x	x	x
Liberecký kraj	x	x	x	x
Královéhradecký kraj	9	348 908	12 515,6	36,15
Pardubický kraj	4	16 542	870,2	52,60
Kraj Vysočina	x	x	x	x
Jihomoravský kraj	x	x	x	x
Olomoucký kraj	x	x	x	x
Zlínský kraj	x	x	x	x
Moravskoslezský kraj	1	138 964	2 127,0	15,30

\* Vstupné nebylo uvedeno za všechny objekty, proto lze považovat údaj pouze za orientační.  
x Správa památkového objektu nedala souhlas k zveřejnění údajů.

# PŘEHLED O POČTU KULTURNÍCH AKCÍ A JEJICH NÁVŠTĚVNOSTI, USKUTEČNĚNÝCH V PAMÁTKOVÝCH OBJEKTECH V JEDNOTLIVÝCH KRAJÍCH ČESKÉ REPUBLIKY V ROCE 2014

## POČET KULTURNÍCH AKCÍ V PAMÁTKOVÝCH OBJEKTECH A JEJICH NÁVŠTĚVNOST

Památkové objekty zřizované MK prostřednictvím NPÚ, jinými resorty, kraji, obcemi a městy

	Celkem kulturních akcí	v tom						Celkem návštěvníků	v tom					
		samostatných výstav	samostatných koncertů	dramatických vystoupení	kulturních akcí při prohlídkách a nočních prohlídek	tradiční lidové kultury	ostatních		samostatných výstav	samostatných koncertů	dramatických vystoupení	kulturních akcí při prohlídkách a nočních prohlídek	akcí tradiční lidové kultury	ostatních
Hlavní město Praha	622	74	101	157	83	4	203	513 310	321 262	42 599	27 402	23 381	7 500	88 466
Středočeský kraj	1 399	52	181	111	807	71	177	333 655	154 534	46 318	19 073	49 749	30 564	33 414
Jihočeský kraj	593	51	79	237	58	9	159	304 382	159 456	9 099	73 679	39 760	3 186	19 202
Plzeňský kraj	848	56	58	62	587	30	55	208 440	129 703	7 919	11 917	10 702	25 573	22 626
Karlovarský kraj	31	3	4	6	4	3	11	18 263	13 883	360	648	500	330	2 542
Ústecký kraj	1 184	81	125	89	588	24	277	218 039	45 789	12 708	11 651	23 945	69 462	54 421
Liberecký kraj	290	15	25	11	204	3	32	270 367	175 831	8 028	1 939	43 908	13 747	26 914
Královéhradecký kraj	595	9	53	15	470	8	40	63 211	9 121	5 758	18 987	12 994	7 578	8 773
Pardubický kraj	217	13	30	40	63	34	47	206 313	90 992	16 987	7 942	11 481	62 259	16 520
Kraj Vysočina	198	28	60	36	50	3	21	124 238	72 042	32 570	3 759	6 023	2 050	7 794
Jihomoravský kraj	1 772	45	75	31	1 561	14	46	302 224	145 752	19 988	7 841	70 731	17 046	40 886
Olomoucký kraj	3 204	36	29	35	2 935	26	143	281 810	146 074	9 999	10 591	78 202	11 053	25 901
Zlínský kraj	171	28	58	29	24	4	28	221 438	148 926	32 092	3 157	22 984	6 962	7 317
Moravskoslezský kraj	227	31	23	5	52	8	108	58 373	35 801	4 670	1 530	5 737	5 530	5 105

# PŘEHLED O POČTU KULTURNÍCH AKCÍ A JEJICH NÁVŠTĚVNOSTI, USKUTEČNĚNÝCH V PAMÁTKOVÝCH OBJEKTECH V JEDNOTLIVÝCH KRAJÍCH ČESKÉ REPUBLIKY V ROCE 2014

## POČET KULTURNÍCH AKCÍ V PAMÁTKOVÝCH OBJEKTECH A JEJICH NÁVŠTĚVNOST

### Památkové objekty zřizované občanskými sdruženími dle zák. 83/1990 Sb., obecně prospěšnými společnostmi, církví aj.

	Celkem kulturních akcí	v tom						Celkem návštěvníků	v tom					
		samostatných výstav	samostatných koncertů	dramatických vystoupení	kulturních akcí při prohlídkách a nočních prohlídek	tradiční lidové kultury	ostatních		samostatných výstav	samostatných koncertů	dramatických vystoupení	kulturních akcí při prohlídkách a nočních prohlídek	akcí tradiční lidové kultury	ostatních
Hlavní město Praha	146	9	99	32	6	0	0	172 172	157 448	9 884	380	4 460	0	0
Středočeský kraj	198	2	45	0	67	4	80	19 514	2 750	9 070	0	2 394	3 400	1 900
Jihočeský kraj	88	13	36	1	2	1	35	50 690	41 500	2 670	150	850	50	5 470
Plzeňský kraj	25	0	10	1	3	1	10	4 489	0	390	45	2 129	61	1 864
Karlovarský kraj	x	x	x	x	x	x	x	x	x	x	x	x	x	x
Ústecký kraj	49	18	5	7	16	3	0	59 173	8 552	1 620	2 125	1 876	45 000	0
Liberecký kraj	x	x	x	x	x	x	x	x	x	x	x	x	x	x
Královéhradecký kraj	x	x	x	x	x	x	x	x	x	x	x	x	x	x
Pardubický kraj	x	x	x	x	x	x	x	x	x	x	x	x	x	x
Kraj Vysočina	28	3	7	4	3	0	11	5 129	900	450	510	300	0	2 969
Jihomoravský kraj	20	2	18	0	0	0	0	7 200	1 600	5 600	0	0	0	0
Olomoucký kraj	6	2	2	0	1	0	1	2 135	395	40	0	1 400	0	300
Zlínský kraj	x	x	x	x	x	x	x	x	x	x	x	x	x	x
Moravskoslezský kraj	20	0	2	1	6	8	3	19 377	0	270	470	6 674	9 450	2 513

x Správa památkového objektu nedala souhlas k zveřejnění údajů.

# PŘEHLED O POČTU KULTURNÍCH AKCÍ A JEJICH NÁVŠTĚVNOSTI, USKUTEČNĚNÝCH V PAMÁTKOVÝCH OBJEKTECH V JEDNOTLIVÝCH KRAJÍCH ČESKÉ REPUBLIKY V ROCE 2014

## POČET KULTURNÍCH AKCÍ V PAMÁTKOVÝCH OBJEKTECH A JEJICH NÁVŠTĚVNOST

### Památkové objekty zřizované podnikatelskými subjekty a podnikateli

	Celkem kulturních akcí	v tom						Celkem návštěvníků	v tom					
		samostatných výstav	samostatných koncertů	dramatických vystoupení	kulturních akcí při prohlídkách a nočních prohlídek	tradiční lidové kultury	ostatních		samostatných výstav	samostatných koncertů	dramatických vystoupení	kulturních akcí při prohlídkách a nočních prohlídek	akcí tradiční lidové kultury	ostatních
Hlavní město Praha *	61	9	5	21	0	0	26	15 825	13 560	200	1 155	0	0	910
Středočeský kraj	200	9	26	15	128	3	19	46 934	6 076	4 128	2 515	12 744	13 528	7 943
Jihočeský kraj	32	7	4	5	11	1	4	34 821	25 917	358	2 003	6 113	150	280
Plzeňský kraj														
Karlovarský kraj	10	2	6	0	0	2	0	4 181	3 061	814	0	0	306	0
Ústecký kraj	22	4	9	0	9	0	0	17 693	2 000	1 893	0	13 800	0	0
Liberecký kraj	17	3	6	0	0	0	8	41 465	35 751	898	0	0	0	4 816
Královéhradecký kraj	147	23	33	26	36	10	19	58 924	30 830	3 386	1 448	10 038	9 809	3 413
Pardubický kraj	74	3	11	7	24	0	29	4 037	629	830	803	635	0	1 140
Kraj Vysočina	x	x	x	x	x	x	x	x	x	x	x	x	x	x
Jihomoravský kraj	x	x	x	x	x	x	x	x	x	x	x	x	x	x
Olomoucký kraj	x	x	x	x	x	x	x	x	x	x	x	x	x	x
Zlínský kraj	x	x	x	x	x	x	x	x	x	x	x	x	x	x
Moravskoslezský kraj	126	8	6	18	31	18	45	242 200	73 000	21 000	19 000	6 400	49 300	73 500

x Správa památkového objektu nedala souhlas ke zveřejnění údajů.

\* Správa některých památkových objektů neuvedla počet návštěvníků

# POŘADÍ HRADŮ, ZÁMKŮ A PAMÁTKOVÝCH OBJEKTŮ V ROCE 2014 ( s počtem návštěvníků nad 40 000)

		2014	2013
1.	Pražský hrad; o. Praha 1	1 618 983	1 492 917
2.	Staroměstská radnice, o. Praha 1	739 793	
3.	x		
4.	Zámek Lednice; o. Břeclav	378 094	330 474
5.	Státní hrad a zámek Český Krumlov; o. Český Krumlov	367 629	321 605
6.	Kostnice-Hřbitovní kostel Všech svatých; o. Kutná Hora	339 926	311 384
7.	x		
8.	Státní zámek Hluboká; o. České Budějovice	263 519	260 199
9.	Průhonický park a zámek; o. Praha - západ	242 500	190 000
10.	Katedrála sv. Petra a Pavla, Brno; o. Brno	230 000	315 500
11.	Státní hrad Karlštejn; o. Beroun	210 684	228 265
12.	Staronová synagoga; o. Praha 1	208 573	171 230
13.	x		
14.	Zámek Loučeň; o. Nymburk	168 677	103 008
15.	Státní zámek Konopiště; o. Benešov	162 607	132 345
16.	Novoměstská radnice; o. Praha 2	146 025	100 401
17.	Slezskoostravský hrad; o. Ostrava	138 964	87 219
18.	Loreta Praha ; o. Praha 1	134 541	130 119
19.	Státní zámek a zahrady Kroměříž ; o. Kroměříž	130 308	106 918
20.	Státní zámek Sychrov; o. Liberec	113 689	100 100
21.	Hrad Loket .; o. Sokolov	105 680	100 802
22.	Státní hrad Bouzov; o. Olomouc	101 023	86 348
23.	Státní hrad Trosky; o. Semily	100 199	88 949
24.	Státní zámek Telč; o. Jihlava	99 669	90 593
25.	Hrad Český Šternberk; o. Benešov	88 840	93 352
26.	Katedrála Nanebevzetí Panny Marie a sv. Jana Křtitele; o. Kutná Hora	86 436	71 910
27.	Státní hrad Křivoklát; o. Beroun	84 951	102 176
28.	x		
29.	Státní zámek Ratibořice; o. Náchod	79 603	66 596
30.	x		
31.	Státní zámek Buchlovice; o. Uherské Hradiště	76 652	74 194
32.	Státní hrad Pernštejn; o. Brno - venkov	74 605	61 478

		2014	2013
33.	Státní hrad Veveří; o. Brno	73 954	72 704
34.	Soubor lidových staveb Vysočina; o. Chrudim	72 009	58 174
35.	Státní zámek Červená Lhota; o. Jindřichův Hradec	70 627	63 751
36.	x		
37.	Státní hrad a zámek Bečov; o. Karlovy Vary	64 109	48 302
38.	Státní hrad Rožmberk; o. Český Krumlov	62 384	55 114
39.	Hrad Hukvaldy, o. Frýdek-Místek	60 675	
40.	Státní hrad Bítov ; o. Znojmo	60 218	56 479
41.	Státní hrad Bezděz; o. Česká Lípa	59 937	52 243
42.	Státní hrad a zámek Jindřichův Hradec; o. Jindřichův Hradec	57 450	48 588
43.	Hrad Valdštejn; o. Semily	57 071	53 563
44.	Státní hrad Rabí; o. Klatovy	56 051	45 373
45.	Státní zámek Opočno; o. Rychnov nad Kněžnou	55 947	43 309
46.	x		
47.	Palácové zahrady pod Pražským hradem, o. Praha 1	54 935	37 721
48.	Státní zámek Žleby; o. Kutná Hora	53 738	42 319
49.	Státní hrad Šternberk; o. Olomouc	53 652	46 327
50.	Státní zámek Litomyšl, o. Svitavy	51 610	25 804
51.	Hrad Svojanov; o. Svitavy	51 541	41 985
52.	Státní zámek Vranov nad Dyjí se zříceninou Nový Hrádek u Lukova; o. Znojmo	51 404	47 306
53.	Státní hrady Točnick a Žebrák, o. Beroun	50 255	32 100
54.	Věž katedrály sv. Bartoloměje; o. Plzeň	50 044	53 615
55.	Hrad Vlašský dvůr; o. Kutná Hora	48 599	49 638
56.	x		
57.	Zámek Děčín; o. Děčín	46 361	45 896
58.	Hrad Kašperk; o. Klatovy	45 472	42 305
59.	Státní hrad Velhartice, o. Klatovy	44 029	39 081
60.	Státní zámek Třeboň, o. Jindřichův Hradec	42 599	36 095
61.	Státní zámek Kynžvart, o. Cheb	42 552	26 743
62.	Státní zámek Valdice; o. Břeclav	41 308	43 591
63.	Státní zámek Frýdlant, o. Liberec	41 200	37 788
Ostatní památkové objekty měly méně než 40 000 návštěvníků.			



## POZNÁMKY

---

## POZNÁMKY

---

## POZNÁMKY

---

## **Základní statistické údaje o kultuře v České republice 2014**

### **I. Kulturní dědictví**

Zpracovaly: Muzea, galerie, památníky • Hana Šílová  
Památkové objekty • PhDr. Vladimíra Lindnerová, CSc.

Vydal NIPOS • Centrum informací a statistik kultury 2015

Příprava dat Ing. Josef Richtr

Sazba Štěpán Filčík

Redakce PhDr. Jana Radová

ISBN 978-80-7068-293-7

•

#### **NIPOS**

Fügnerovo náměstí 5, 120 21 Praha 2

telefon: 221 507 900

e-mail: [nipos@nipos-mk.cz](mailto:nipos@nipos-mk.cz)

[www.nipos-mk.cz](http://www.nipos-mk.cz)



## NÁRODNÍ INFORMAČNÍ A PORADENSKÉ STŘEDISKO PRO KULTURU

je státní příspěvkovou organizací zřizovanou Ministerstvem kultury.

Základním posláním NIPOS je podpora rozvoje kultury a veřejných kulturních služeb ve smyslu zákona č. 203/2006 Sb. o některých druzích podpory kultury, neprofesionálních uměleckých aktivit, poskytování informačních služeb a odborných konzultací na základě soustavného vytěžování teoretických a praktických poznatků z analytické a výzkumné činnosti v oblasti kultury, z vlastního výzkumu a s využitím odborných znalostí z různých oborů umělecké činnosti.

**artama**

útvár pro neprofesionální umělecké aktivity poskytuje odborný a informační servis, pořádá a odborně zajišťuje semináře, předhlídky, festivaly a soutěže

**cik**

útvár centrum informací a statistik kultury je garantem státní statistické služby za oblast kultury, poskytuje rešerše z databází úřadů, kulturních institucí, informační služby veřejné knihovny

**kam**

útvár koncepcí a metodiky zpracovává analýzy, výzkumy, odborné a strategické dokumenty v oblasti kultury, pořádá vzdělávací semináře a odborná setkání

**místní  
kultura**

**[www.mistnikultura.cz](http://www.mistnikultura.cz)**  
internetový časopis o kulturním životě v místech a regionech – články, komentáře, zprávy, projekty, inspirace a názory